

Lista piezas MG2 – MG2 E

| Código | Descripción | Código | Descripción |
|--------|-------------------------------|-----------|-------------------------------------|
| 2001 | Tornillo | 2057 | Eyector culote |
| 2002 | Contrapeso portamira | 2058 | Cubre corredera |
| 2002R | Contrapeso portamira Rapid | 2059 | Palanca secundaria de disparo |
| 2003 | Mira mm 3,50 | 2060 | Palanca de retencion balin |
| 2004 | Tornillo mira | 2061 | Percutor |
| 2005 | Tornillo | 2062 | Perno |
| 2006 | Contrapesos externos | 2063 | Muelle del percutor |
| 2007 | Cañon | 2064 | Contrapeso interno (opz) |
| 2008 | Gula muelle corredera | 2065 | Tornillo |
| 2009 | Corredera | 2066 | Perno de seguro |
| 2009R | Corredera Rapid | 2066A | Anilo Benzing |
| 2010 | Extractor | 2067 | Muelle |
| 2011 | Perno | 2068 | Esfera |
| 2012 | Muelle extractor | 2069 | Tornillo |
| 2013 | Percutor | 2070 | Tornillo |
| 2014 | Muelles Obturador | 2071 | Muelle |
| 2015 | Cargador completo | 2072 | Muelle alza |
| 2019 | Muelle | 2075 | Tornillo inclinado |
| 2022 | Pieza en caucho | 2076 | Tornillo ajuste alza |
| 2023 | Seguro cargador | 2077 | Tornillo |
| 2024 | Muelle seguro cargador | 2078 | Plaquita derecha |
| 2025 | Seguridad del gatillo | 2079 | Plaquita izquierda |
| 2026 | Tornillo | 2081 | Tornillo |
| 2027 | Tornillo | 2082 | Vastago portamuesca |
| 2028 | Armazon | 2086 | Muelle de lamina ajuste ventana |
| 2029 | Tornillo completo | 2087 | Esfera |
| 2030 | Tornillo | 2090 | Muesche de mira completa |
| 2031 | Portagatillo | 2096 | Tornillo ajuste lateral |
| 2032 | Muelle del desconector | 2097 | Tirante |
| 2033 | Vastago portagatillo | 2098 | Perno |
| 2034 | Tornillo | 2099 | Tornillo |
| 2035 | Gatillo | 2100 | Muelle |
| 2036 | Tornillo bloqueo gatillo | 2101 | Pieza intercalada |
| 2037 | Portaclavijas | 2102 | Tuerca cuadrada |
| 2038 | Tornillo | 2103 | Empuñadura completa |
| 2039 | Perno | 2105 | Tornillo |
| 2040 | Desconector | 2106 | Llave Torx |
| 2041 | Arandela de apoyo lateral | 2107 | Llave hexagonal 3,0 |
| 2042 | Perno | 2108 | Llave hexagonal 2,5 |
| 2043 | Muelle peso disparo | 2109 | Llave hexagonal 2,0 |
| 2044 | Palanca primaria de disparo | 2110 | Llave hexagonal 1,5 |
| 2045 | Palanca ajuste primer tiempo | 2111 | Maletin |
| 2046 | Palanca ajuste segundo tiempo | 2112 | Manual de instrucciones |
| 2047 | Distanciador | 2103/RH.L | Empuñadura regulable Dcha. grande |
| 2048 | Distanciador | 2103/RH.M | Empuñadura regulable Dcha. Media |
| 2049 | Muelle bloqueo corredera | 2103/RH.S | Empuñadura regulable Dcha. Pequeña |
| 2050 | Dispositivo bloqueo corredera | 2103/LH.L | Empuñadura regulable Izda. grande |
| 2051 | Tornillo | 2103/LH.M | Empuñadura regulable Izda. Media |
| 2052 | Palanca para desconector | 2103/LH.S | Empuñadura regulable Izda. Pequeña |
| 2053 | Esfera | 2003/2,50 | Mira mm 2,50 |
| 2054 | Muelle para esferas elevador | 2003/3,00 | Mira mm 3,00 |
| 2055 | Elevador | 2003/4,00 | Mira mm 4,00 |
| 2056 | Distanciador | 2003/4,50 | Mira mm 4,50 |
| 2023E | Seguro cargador MG2 E | 2040E | Palanca de contacto |
| 2025E | Proteccion soporte tarjeta | 2044E | Palanca primaria de disparo MG2 E |
| 2026E | Placa de cierre | 2051E | Solenoide |
| 2027E | Tornillo | 2052E | Muelle |
| 2028E | Armazon MG2 E | 2059E | Palanca secundaria de disparo MG2 E |
| 2031E | Portagatillo MG2 E | 2116 | Tornillo |
| 2032E | Tarjeta de mando | 2117 | Tornillo |
| 2039E | Perno | | |

MATCH GUNS

by Cesare Morini

INSTRUCTION BOOK

MANUAL DE INSTRUCCIONES



MG 2E
RAPID FIRE



MG2 - MG2 E DATOS TÉCNICOS

La pistola de tipo semiautomático y utiliza sólo municiones de calibre 22" L.R.

Empuñadura: anatómica, de nogal, completamente regulable en todas las direcciones

Mecanismos de mira: muesca de mira regulable micrométricamente en alza y rotación horizontal.
Ventana muesca regulable (2,5 – 5,0 mm) en anchura y en altura.
Mira intercambiable. Longitud de la línea de mira: 219 mm.

Disparo: gatillo regulable en todas las posiciones. Peso del disparo regulable y fácilmente distribuible.

MG2 precarrera 500 - 1000 g - disparo final 600 - 200 g

MG2 E precarrera 500 - 1000 g - disparo final 600 - 80 g

Contrapesos: de acero y ergal componibles para obtener un equilibrado perfecto.

Tiro en seco: la pistola está dotada de seguro y de dispositivo para el tiro en seco.

Masas:
Longitud max: 280-300 mm
Altura max: 140 mm
Espesor max: 50 mm
Longitud cañón: 152 mm
Peso: MG2 estándar 880-1150 g - MG2 E estándar 915-1185 g
MG2 rapid 970-1160 g - MG2 E rapid 1005-1195 g

Cabida cargador: 5 disparos

Calibre: 22" L.R.

MG2 E pila: 12 V - A 23 (más de 4.000 disparos en condiciones estándar)

- SAFETY -

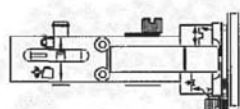
safety pin -

- SEGURIDAD

- Perno de seguridad

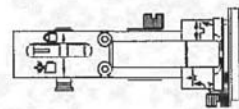
Safety on - Dry fire position

Posición de seguridad - tiro en seco



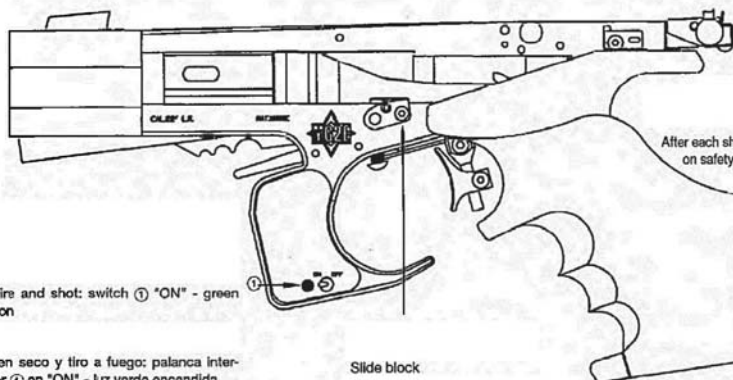
Fire position

Posición de fuego



Pistol with open bolt -

- Pistola en posición de obturador abierto



After each shooting series we recommend to put the pistol on safety and leave it with open bolt

Al final de cada serie de tiro se aconseja accionar el seguro y poner la pistola en Posición de obturador abierto

Dry fire and shot: switch ① "ON" - green light on

Tiro en seco y tiro a fuego: palanca interruptor ① en "ON" - luz verde encendida

Slide block

Palanca de bloque obturador

Liste des pieces MG2 – MG2 E

| Code | Description | Code | Description |
|-------|---------------------------------------|-----------|------------------------------------|
| 2001 | Vis | 2057 | Ejecteur douille |
| 2002 | Contrepoids porte-guidon | 2058 | Couvre-glissière |
| 2002R | Contrepoids porte-guidon Vitesse O. | 2059 | Levier secondaire de gachette |
| 2003 | Guidon mm 3,50 | 2060 | Levier de contention du projectile |
| 2004 | Vis guidon | 2061 | Chien |
| 2005 | Vis | 2062 | Pivot |
| 2006 | Contrepoids extérieurs | 2063 | Ressort du chien |
| 2007 | Canon | 2064 | Contrepoids interne (opt) |
| 2008 | Guide de ressort de la glissière | 2065 | Vis |
| 2009 | Glissière | 2066 | Pivot du cran de sureté |
| 2009R | Glissière Vitesse O. | 2066A | Bague Benzing |
| 2010 | Extracteur | 2067 | Ressort |
| 2011 | Pivot | 2068 | Rotule |
| 2012 | Ressort extracteur | 2069 | Vis |
| 2013 | Percuteur | 2070 | Vis |
| 2014 | Ressorts obturateur | 2071 | Ressort |
| 2015 | Chargeur complet | 2072 | Ressort hausse |
| 2019 | Ressort | 2075 | Vis inclinée |
| 2022 | Insert de caoutchouc | 2076 | Vis de réglage hausse |
| 2023 | Butee chargeur | 2077 | Vis |
| 2024 | Ressort butee chargeur | 2078 | Plaquette droite |
| 2025 | Protection de la detente | 2079 | Plaquette gauche |
| 2026 | Vis | 2081 | Vis |
| 2027 | Vis | 2082 | Tigr porte-cran |
| 2028 | Carcasse | 2086 | Ressort a lame réglage lunette |
| 2029 | Vis complet | 2087 | Rotule |
| 2030 | Vis | 2090 | Cran de mire complet |
| 2031 | Porte-detente | 2096 | Vis de réglage latérale |
| 2032 | Ressort du dispositif de deconnexion | 2097 | Tringle |
| 2033 | Tige porte-detente | 2098 | Pivot |
| 2034 | Vis | 2099 | Vis |
| 2035 | Detente | 2100 | Ressort |
| 2036 | Ecrou detente | 2101 | Piece intercalaire |
| 2037 | Porte-goujons | 2102 | Ecrou carre |
| 2038 | Vis | 2103 | Crosse complete |
| 2039 | Pivot | 2105 | Vis |
| 2040 | Dispositif de deconnexion | 2106 | Clef Torx |
| 2041 | Rondelle d'épaulement | 2107 | Clef 6 pans 3,0 |
| 2042 | Pivot | 2108 | Clef 6 pans 2,5 |
| 2043 | Ressort poids gachette | 2109 | Clef 6 pans 2,0 |
| 2044 | Levier primaire de gachette | 2110 | Clef 6 pans 1,5 |
| 2045 | Levier de réglage premier temps | 2111 | Mallette |
| 2046 | Levier de réglage deuxième temps | 2112 | Notice d'utilisation |
| 2047 | Entretoise | 2103/RH.L | Crosse réglable a droite grande |
| 2048 | Entretoise | 2103/RH.M | Crosse réglable a droite moyenne |
| 2049 | Ressort de blocage de la glissière | 2103/RH.S | Crosse réglable a droite petite |
| 2050 | Dispositif de blocage de la glissière | 2103/LH.L | Crosse réglable a gauche grande |
| 2051 | Vis | 2103/LH.M | Crosse réglable a gauche moyenne |
| 2052 | Levier pour dispositif de deconnexion | 2103/LH.S | Crosse réglable a gauche petite |
| 2053 | Rotule | 2003/2,50 | Guidon mm 2,50 |
| 2054 | Ressort recuper. vis inclinée | 2003/3,00 | Guidon mm 3,00 |
| 2055 | Elevateur | 2003/4,00 | Guidon mm 4,00 |
| 2056 | Entretoise | 2003/4,50 | Guidon mm 4,50 |

| | | | |
|-------|------------------------|-------|-------------------------------------|
| 2023E | Butee chargeur MG2 E | 2040E | Levier de contact |
| 2025E | Protection porte carte | 2044E | Levier primaire de gachette MG2 E |
| 2026E | Claque | 2051E | Magneto |
| 2027E | Vis | 2052E | Ressort |
| 2028E | Carcasse MG2 E | 2059E | Levier secondaire de gachette MG2 E |
| 2031E | Porte detente MG2 E | 2116 | Vis |
| 2032E | Carte | 2117 | Vis |

Spare parts MG2 – MG2 E

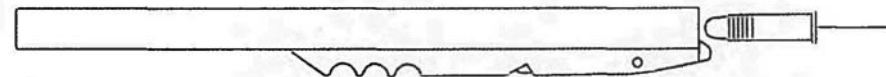
| Art. Number | Description | Art. Number | Description |
|-------------|--|-------------|--------------------------------|
| 2001 | Screw | 2057 | Extractor |
| 2002 | Counterweight front-sight holder | 2058 | Slide cover |
| 2002R | Counterweight front-sight holder Rapid | 2059 | Secondary release lever |
| 2003 | Front sight mm 3,50 | 2060 | Bullet insert lever |
| 2004 | Screw | 2061 | Hammer |
| 2005 | Screw | 2062 | Pin |
| 2006 | External counterweight | 2063 | Hammer spring |
| 2007 | Barrel | 2064 | Internal counterweight (opt.) |
| 2008 | Slide spring-guide | 2065 | Screw |
| 2009 | Slide | 2066 | Safety pin |
| 2009R | Slide Rapid | 2066A | Benzing washer |
| 2010 | Extractor | 2067 | Molla klic |
| 2011 | Pin Ø 2,00 x 7,80 | 2068 | Detent ball |
| 2012 | Extractor spring | 2069 | Screw |
| 2013 | Firing pin | 2070 | Screw |
| 2014 | Bolt spring | 2071 | Trigger pull spring |
| 2015 | Magazine complete | 2072 | Spring |
| 2019 | Spring | 2075 | Height adjusting pin |
| 2022 | Rubber insert | 2076 | Height adjusting screw |
| 2023 | Magazine holder | 2077 | Screw |
| 2024 | Magazine holder spring | 2078 | Rear sight plate right |
| 2025 | Trigger guard | 2079 | Rear sight plate left |
| 2026 | Screw | 2081 | Screw |
| 2027 | Screw | 2082 | Rear sight support |
| 2028 | Case | 2086 | Rear sight notch screw |
| 2029 | Screw complete | 2087 | Detent ball |
| 2030 | Screw | 2090 | Rear sight complete |
| 2031 | Pawl | 2096 | Side adjusting screw |
| 2032 | Disconnecter spring | 2097 | Grip strainer |
| 2033 | Trigger blade holder | 2098 | Pin |
| 2034 | Screw | 2099 | Grip screw |
| 2035 | Trigger | 2100 | Rear sight spring |
| 2036 | Nut | 2101 | Grip support |
| 2037 | Plate | 2102 | Nut |
| 2038 | Screw | 2103 | Grip complete |
| 2039 | Pin Ø 2,50 x 5 | 2105 | Screw |
| 2040 | Disconnecter | 2106 | Torx key |
| 2041 | Nut | 2107 | Allen key 3,0 |
| 2042 | Pin 2,5x17,8 | 2108 | Allen key 2,5 |
| 2043 | Trigger pull screw | 2109 | Allen key 2,0 |
| 2044 | Releaser lever | 2110 | Allen key 1,5 |
| 2045 | Dead travel lever | 2111 | Gun case |
| 2046 | Final release lever | 2112 | Instruction book |
| 2047 | Washer | 2103/RH.L | Grip size L for righthanded |
| 2048 | Nut | 2103/RH.M | Grip size M for righthanded |
| 2049 | Slideblock spring | 2103/RH.S | Grip size S for righthanded |
| 2050 | Slideblock | 2103/LH.L | Grip size L for lefthanded |
| 2051 | Screw | 2103/LH.M | Grip size M for lefthanded |
| 2052 | Firing pin release lever | 2103/LH.S | Grip size S for lefthanded |
| 2053 | Detent ball | 2003/2,50 | Front sight mm 2,50 |
| 2054 | Spring | 2003/3,00 | Front sight mm 3,00 |
| 2055 | Carrier | 2003/4,00 | Front sight mm 4,00 |
| 2056 | Washer | 2003/4,50 | Front sight mm 4,50 |
| 2023E | Magazine holder MG2 E | 2040E | Contact lever |
| 2025E | Trigger guard - card holder | 2044E | Releaser lever |
| 2026E | Cover | 2051E | Magnet |
| 2027E | Screw | 2052E | Spring |
| 2028E | Case | 2059E | Secondary releaser lever MG2 E |
| 2031E | Pawl MG2 E | 2116 | Cover screw |
| 2032E | Card | 2117 | Card screw |
| 2039E | Pin | | |

MAGAZINE LOADING

INTRODUCCI N DE LOS BALINES EN EL CARGADOR

Insert bullets in magazine until the brass base is hooked up

Introducir las municiones en el cargador hasta que se produzca el enganche perfecto del casquillo



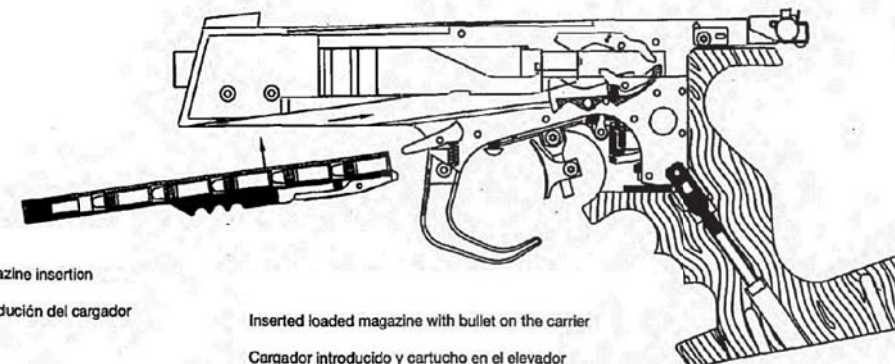
Full magazine loaded with 5 bullets

Cargador cargado con 5 balines



PISTOL LOADING

INTRODUCCI N DEL CARGADOR EN LA PISTOLA



Magazine insertion

Introducción del cargador

Inserted loaded magazine with bullet on the carrier

Cargador introducido y cartucho en el elevador



Magazine holder

Palanca de bloqueo del cargador

By pushing up the magazine holder the magazine is released

Al empujar hacia arriba el cargador se desengancha

EMERGENCY OPERACI N DE DESCARGA

In case of need or emergency please unload the gun as follow

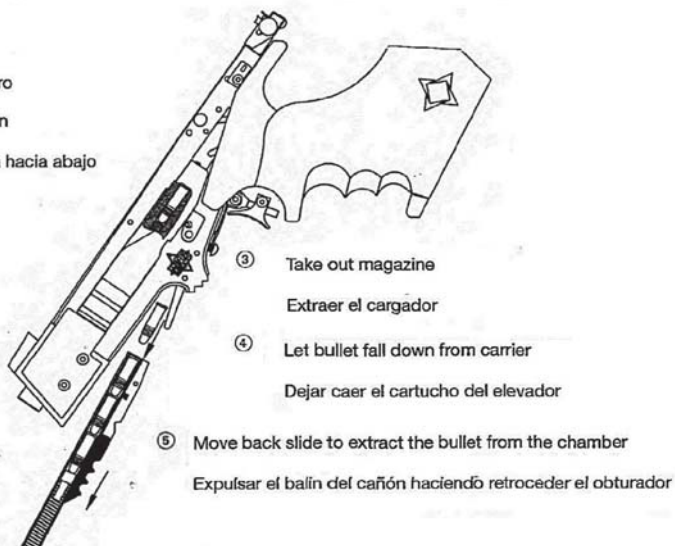
En caso de interrupción del tiro con el arma cargada efectuar las siguientes operaciones

① Insert safety

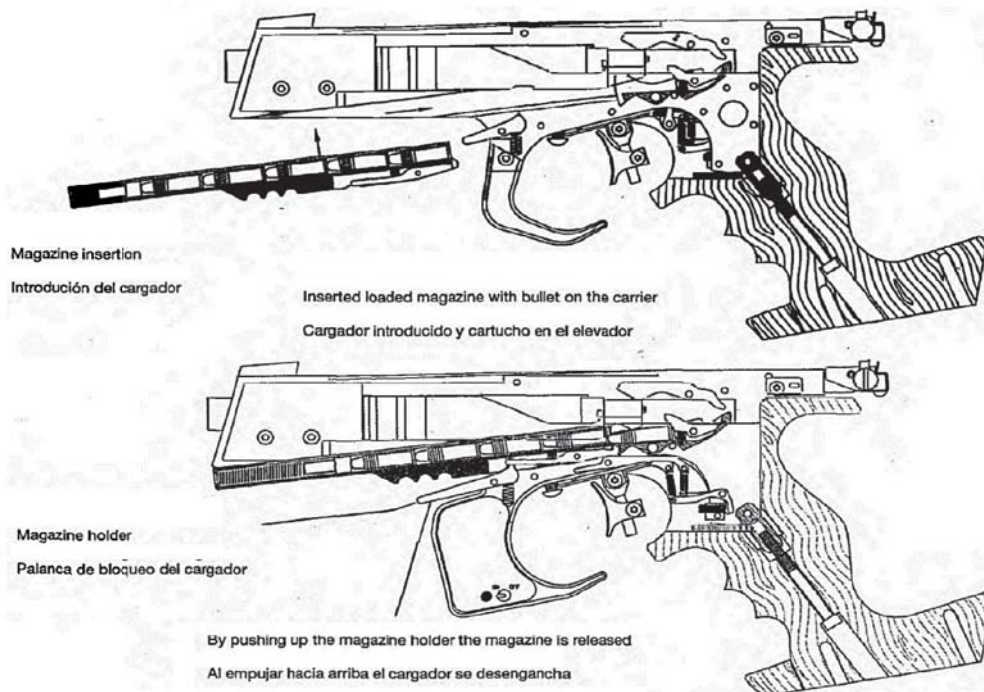
Accionar el seguro

② Move barrel down

Apuntar el cañón hacia abajo



PISTOL LOADING INTRODUCCI N DEL CARGADOR EN LA PISTOLA



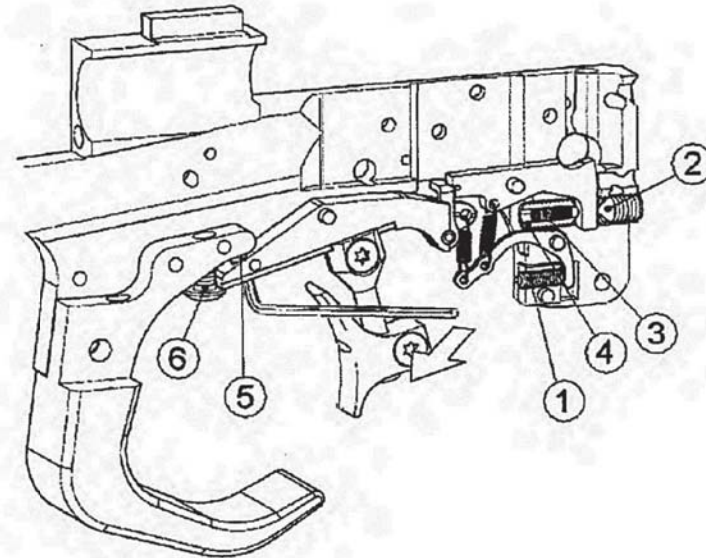
Lista pezzi MG2 – MG2 E

| Codice | Descrizione del pezzo | Codice | Descrizione del pezzo |
|--------|-------------------------------|-----------|-------------------------------|
| 2001 | Vite M4x35 | 2057 | Espulsore bossolo |
| 2002 | Contrappeso portamirino | 2058 | Copricarrello |
| 2002R | Contrappeso portamirino Rapid | 2059 | Leva secondarie di scatto |
| 2003 | Mirino mm 3,50 | 2060 | Leva contenimento proiettile |
| 2004 | Vite mirino | 2061 | Cane |
| 2005 | Grano M4x6 | 2062 | Perno |
| 2006 | Contrappesi esterni | 2063 | Molla del cane |
| 2007 | Canna | 2064 | Contrappeso interno (opz.) |
| 2008 | Guidamolla carrello | 2065 | Vite M4x10 |
| 2009 | Carrello | 2066 | Perno di sicura |
| 2009R | Carrello Rapid | 2066A | Anello benzina Ø |
| 2010 | Estrattore | 2067 | Molla klic |
| 2011 | Perno Ø 2,00 x 7,80 | 2068 | Sfera Ø 2 |
| 2012 | Molla estrattore | 2069 | Vite M4x30 |
| 2013 | Percussore | 2070 | Grano M4x8 |
| 2014 | Molla Otturatore | 2071 | Molla per leva n.59 |
| 2015 | Caricatore completo | 2072 | Molla alzo |
| 2019 | Molla | 2075 | Vite inclinata |
| 2022 | Inserto gomma | 2076 | Vite regolaz. alzo |
| 2023 | Fermo caricatore | 2077 | Vite esalobata M3x5 |
| 2024 | Molla ferma caricatore | 2078 | Placchetta destra |
| 2025 | Guardia del grilletto | 2079 | Placchetta sinistra |
| 2026 | Vite M4x8 | 2081 | Vite M4x10 |
| 2027 | Vite M4x18 | 2082 | Gambo porta tacca |
| 2028 | Incastellatura | 2086 | Molla a lamina reg. finestra |
| 2029 | Vite completa | 2087 | Sfera Ø 3 |
| 2030 | Grano M3x4 | 2090 | Tacca di mira completa |
| 2031 | Portagrilletto | 2096 | Vite regolaz. laterale |
| 2032 | Molla del disconnettore | 2097 | Tirante |
| 2033 | Gambo portagrilletto | 2098 | Perno 3x17,8 |
| 2034 | Vite esalobata M3x8 | 2099 | Vite M4x45 |
| 2035 | Grilletto | 2100 | Molla click |
| 2036 | Dado grilletto | 2101 | Inserto |
| 2037 | Portagrani | 2102 | Dado quadro |
| 2038 | Grano M3x10 | 2103 | Impugnatura completa |
| 2039 | Perno Ø 2,50 x 5 | 2105 | Vite M4x30 |
| 2040 | Disconnettore | 2106 | Chiave Torx |
| 2041 | Rondella di spallamento | 2107 | Chiave esagonale 3,0 |
| 2042 | Perno 2,5x17,8 | 2108 | Chiave esagonale 2,5 |
| 2043 | Molla peso scatto | 2109 | Chiave esagonale 2,0 |
| 2044 | Leva primaria di scatto | 2110 | Chiave esagonale 1,5 |
| 2045 | Leva regolaz. primo tempo | 2111 | Valigetta |
| 2046 | Leva regolaz. secondo tempo | 2112 | Libretto istruzioni |
| 2047 | Distanziere Ø 2,50 | 2103/RH.L | Impugnatura regol. DX grande |
| 2048 | Distanziere Ø 3,00 | 2103/RH.M | Impugnatura regol. DX media |
| 2049 | Molla bloccaggio carrello | 2103/RH.S | Impugnatura regol. DX piccola |
| 2050 | Blocca carrello | 2103/LH.L | Impugnatura regol. SX grande |
| 2051 | Grano M3x12 | 2103/LH.M | Impugnatura regol. SX media |
| 2052 | Leva per disconnettore | 2103/LH.S | Impugnatura regol. SX piccola |
| 2053 | Sfere Ø 4 | 2003/2,50 | Mirino mm 2,50 |
| 2054 | Molla vite inclinata | 2003/3,00 | Mirino mm 3,00 |
| 2055 | Elevatore | 2003/4,00 | Mirino mm 4,00 |
| 2056 | Distanziere | 2003/4,50 | Mirino mm 4,50 |

| | | | |
|-------|------------------------|-------|------------------------------|
| 2023E | Fermo caricatore MG2 E | 2040E | Contatto |
| 2025E | Protezione portascheda | 2044E | Leva primaria di scatto |
| 2026E | Coperchio | 2051E | Solenoide |
| 2027E | Vite | 2052E | Molla |
| 2028E | Incastellatura | 2059E | Leva secondaria scatto MG2 E |
| 2031E | Portagrilletto MG2 E | 2116 | Vite coperchio |
| 2032E | Scheda comando | 2117 | Vite scheda |
| 2039E | Perno | | |

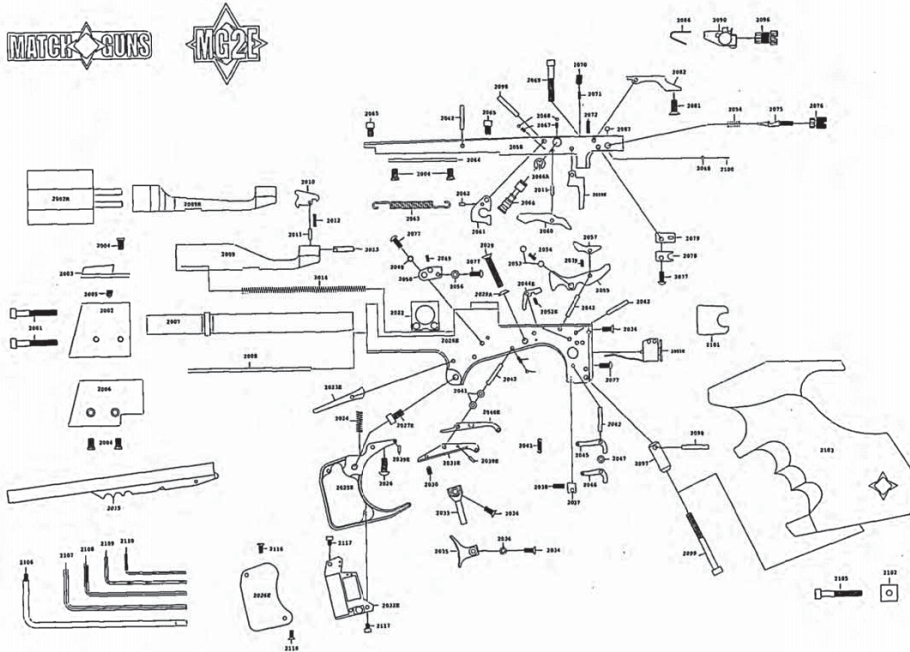
MG2 TRIGGER PULL ADJUSTMENT

MG2 AJUSTES DEL DISPARO

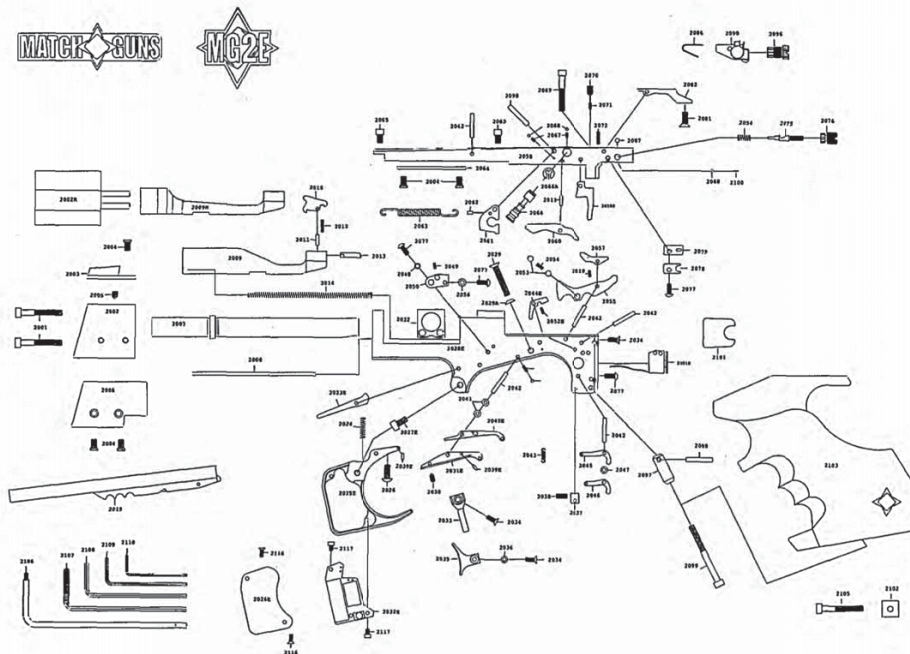


- ① Dead travel force adjustment: by turning clockwise it increases.
Tornillo regulación del peso del primer tiempo: girando en la dirección de las agujas del reloj aumentamos el peso.
- ② Dead travel adjustment: by turning clockwise it becomes shorter.
Tornillo regulación recorrido primer tiempo: girando en la dirección de las agujas del reloj acortamos el recorrido.
- ③ Release force adjustment: by turning clockwise it increases.
Tornillo regulación del peso del segundo tiempo: girando en la dirección de las agujas del reloj aumentamos el peso.
- ④ Release force travel adjustment: by turning clockwise it increases.
Tornillo regulación recorrido del segundo tiempo: girando en la dirección de las agujas del reloj aumentamos el recorrido.
- ⑤ Disconnector engagement: by turning clockwise it decreases. (Attention by turning too much the trigger doesn't release)
- ⑥ Trigger Stop adjustment: by turning clockwise the over travel becomes shorter.
Trigger stop : la carrera del gatillo tras el disparo disminuye girando el tornillo en el mismo sentido que las agujas del reloj.

22



23

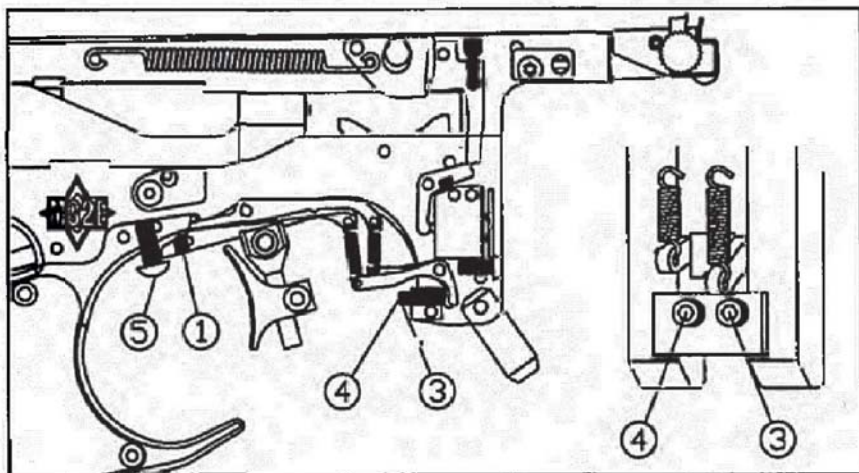


MG2E TRIGGER PULL ADJUSTMENT

- ① Dead travel adjustment: by turning screw ① clockwise the dead travel becomes shorter
- ③ Dead travel force adjustment: by turning screw ③ clockwise the dead travel force increases
- ④ Release force adjustment: by turning screw ④ clockwise the release force increases
- ⑤ Trigger stop adjustment: by turning screw ⑤ clockwise the trigger travel is shortened

AJUSTES DEL DISPARO

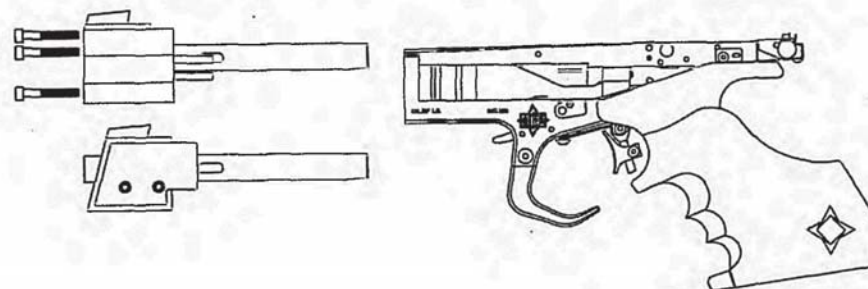
- ① Tornillo de ajuste de la precarrera: girando el tornillo en el mismo sentido que las agujas del reloj disminuye la precarrera
- ③ Tornillo de ajuste peso precarrera: girando el tornillo ③ en el mismo sentido que las agujas del reloj aumenta el peso
- ④ Tornillo de ajuste peso de disparo: girando el tornillo ④ en el mismo sentido que las agujas del reloj aumenta el peso
- ⑤ Trigger stop: la carrera del gatillo tras el disparo disminuye girando el tornillo en el mismo sentido que las agujas del reloj



BARREL DISMANTLE - DESMONTAJE DEL CAÑÓN

To clean the chamber you only need to dismantle the barrel

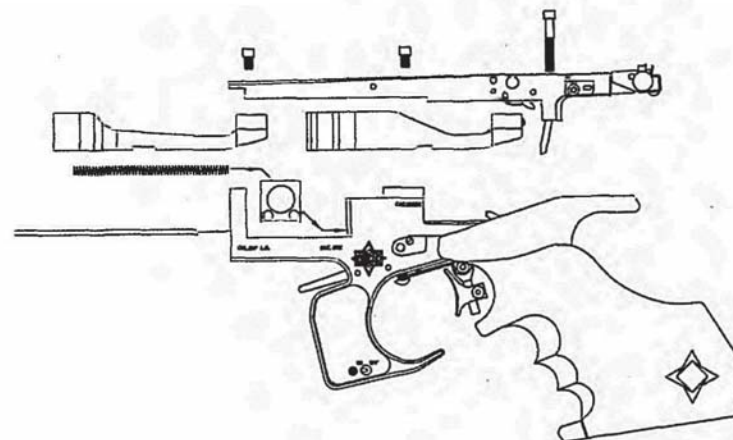
Para limpiar la cámara de explosión habrá que desmontar sólo el cañón



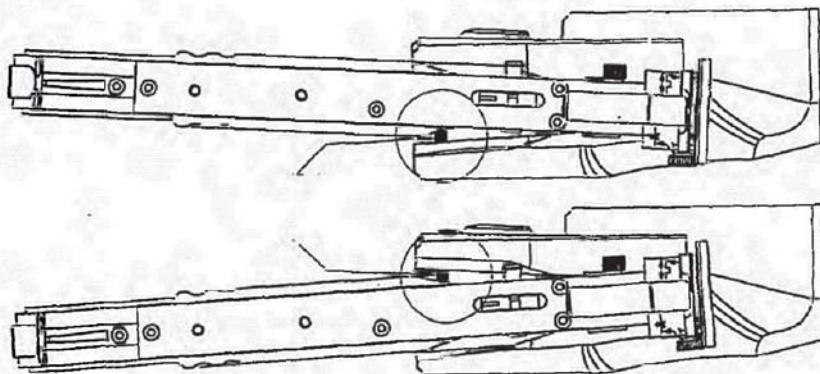
BOLT DISMANTLE - DESMONTAJE DEL OBTURADOR

Dismantling of those parts should be carried out only with safety on

El desmontaje de estas piezas deber efectuarse con el seguro accionado

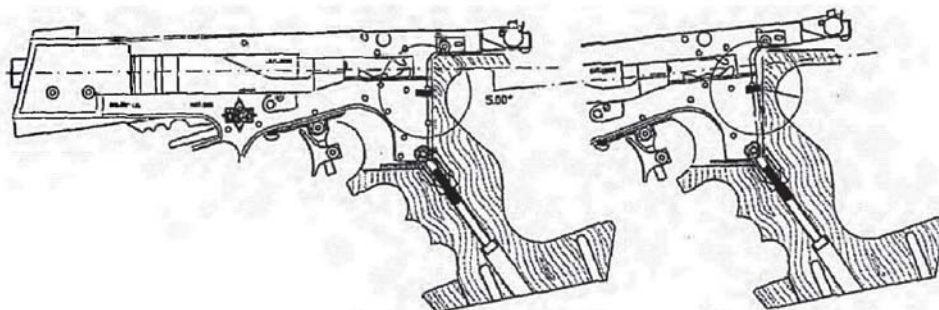


- GRIP ADJUSTMENT - AJUSTES DE LA EMPUNADURA



THE GRIP IS ADJUSTABLE AND PIVOTS IN RELATION TO THE PISTOL'S FRAME IN ALL DIRECTIONS. THIS ADJUSTMENT CAN ONLY BE MADE AFTER UNSCREWING THE GRIP

TORNILLO A LA IZQUIERDA = MIRA A LA DERECHA
DESPLAZAMIENTO MÁXIMO ENTRE MUESCA DE MIRA Y MIRA 12 MM A LA DERECHA Ó 12 MM A LA IZQUIERDA
TORNILLO A LA DERECHA = MIRA A LA IZQUIERDA



AFTER UNSCREWING GRIP TURN THE ADJUSTING SCREW TO ACHIEVE THE DESIRED POSITION THEN SCREW IN GRIP AGAIN AND CHECK SETTING.

PARA EFECTUAR AJUSTES LATERALES O VERTICALES, QUITAR LA EMPUÑADURA, REGULAR LOS TORNILLOS EN LA DIRECCIÓN Y EN LA MEDIDA DESEADAS, MONTAR LUEGO NUEVAMENTE LA EMPUÑADURA Y CONTROLAR QUE EL EFECTO OBTENIDO SEA EL DESEADO.

SIGHT ADJUSTMENT MG2 - MG2 E

Standard sight adjustments have been made at the factory prior to the shipping of your mg2 however the setting might not fully suit your eyes, in which case the adjustment screws have to be turned as follows:

- ① By turning the height-adjusting screw clockwise the point of impact will be lower
By turning the height-adjusting screw counterclockwise the point of impact will be higher.
- ② By turning the side-adjusting screw clockwise the point of impact will be on the right
By turning the side-adjusting screw counterclockwise the point of impact will be on the left
- ③ Width adjustment of the rear sight notch: by turning the screw clockwise the rear sight notch gets wider
- ④ Height adjustment of the rear sight notch: by turning the screw clockwise the rear sight notch gets lower.

AJUSTES DE LA MIRA MG2 - MG2 E

- ① Tornillo alza: girando en el mismo sentido que las agujas del reloj baja la muesca y el disparo va pues más abajo.
- ② Tornillo de ajuste lateral: girando en el mismo sentido que las agujas del reloj la muesca se desplaza hacia la derecha.
- ③ Tornillo de ajuste anchura muesca: girando en el mismo sentido que las agujas del reloj se ensancha. A cada clic le corresponde una corrección en anchura de 0,12 mm.
- ④ Tornillo de ajuste profundidad de la muesca: girando el tornillo en el mismo sentido que las agujas del reloj disminuye la profundidad. Este ajuste se produce de manera continua.

