

CP2 Exploded Diagram

69		O型圈	1			B-OX-000NBR-112	
68		后托附件	1				
67		内六角圆柱头螺钉	1			B-LS-35CrMo-147	
66		八字环	1			000CP2-011-J-0-A	
65		照门附件	1				
64		枪管2	1				
63		消音器附件	1				
62		螺钉	1			B-XD-0004Cr-127	
61		内六角平圆头螺钉	1	Trigger Guard Screw		B-LS-35CrMo-186	
60		护圈	1	Trigger Guard		000CP2-028-S-0-B	
59		螺钉	1	Clever Pin		B-XD-00Cr15-109	
58		吊环	1	Clever		000CP2-008-S-0-A	
57		底盖螺丝	1	Bottom Cap Screw		000CP2-009-J-0-A	
56		底盖	1	Bottom Cap			
55		手柄	1	Grip			
54		内六角圆柱头螺钉	1	Piston Cover Screw		B-LS-000045-055	
53		后盖	1	Piston Cover		000CP2-025-S-0-B	
52		压簧	1	Piston Spring		B-TH-000T9A-042	
51		活塞	1	Piston		000CP1-013-J-2-C	
50		气筒组件	1	Air Tube Assembly		000CP2-023-Z-2-A	
49		内六角平圆头螺钉	1	Trigger Guard Screw		B-LS-000045-056	
48		压簧	1	Sear S		B-TH-000T9A-044	
47		阻铁	1	Sear		000CP2-026-Y-0-A	
46		扳机	1	Trigger		000CP2-027-Y-0-A	
45		保险	1	Safety		000M10-027-J-0-A	
44		扳机销	2	Trigger Pin		B-XD-000045-043	
43		钢珠	1	Steel Ball		B-GZ-SUS303-008	
42		压簧	1	Safety Spring		B-TH-000T9A-135	
41		内六角圆柱头螺丝	1	Air Tube Screw M4x6		B-LS-35CrMo-108	
40		阀体2	1	Valve2		000CP2-024-J-3-A	
39		螺钉	1	Exhaust Valve Core Pin		B-XD-0065Mo-042	
38		出气阀芯	1	Exhaust Valve Core		000M10-013-J-0-A	
37		出气阀芯套	1	Exhaust Valve Core Sleeve		000M10-014-X-0-A	
36		压簧	1	Valve Spring		B-TH-000T9A-040	
35		O型圈	1	Valve O-ring		B-OX-000NBR-085	
34		阀体1	1	Valve 1		000CP1-015-J-0-A	
33		O型圈	1	Puncture Pin O-ring		B-OX-000NBR-002	
32		刺针	1	Puncture Pin		000M14-042-J-4-A	
31		刺针皮碗	1	Puncture Pin Seal		000M14-050-J-0-A	
30		刺针螺母	1	Puncture Pin Seal		000M14-043-W-0-A	
29		锁紧套	1	Locking Sleeve		000CP2-020-J-0-A	
28		加力杆	1	Strengthening Rod		000CP2-010-J-0-A	
27		连接器	1	Connector		000CP1-012-J-0-A	
26		O型圈	2	Connector O-ring		B-OX-000FKM-069	
25		内六角沉头螺钉	1	Breech Screw		B-LS-000045-050	
24		强磁光轴2	1	Magnet		00CPM-011-W-0-A	
23		顶座	1	Breech			
22		橡胶球	1	Rubber Ball		000CP1-064-X-0-A	
21		手把	1	Handle		000CP1-006-J-0-A	
20		内六角圆柱头螺钉	2	Bolt Screw		B-LS-000045-053	
19		衬套	2	Bolt Bush		000CP1-014-J-0-A	
18		拉杆	1	Bolt			
17		螺钉	1	Rear Sight Pin		B-XD-000045-133	
16		照门底座	1	Rear Sight Block		000CP1-048-S-0-A	
15		弹簧	1	Rear Sight Spring		B-TH-000T9A-045	
14		照门	1	Rear Sight		00S400-059-Y-3-A	
13		开槽圆柱头螺钉	2	Rear Sight Base Side Screw		B-LS-000045-095	
12		照门座	1	Rear Sight Base		00S400-058-S-0-A	
11		一字平头螺钉	1	Rear Sight Base Screw		B-LS-000045-201	
10		十字槽沉头螺钉	2	Rear Sight Fixing Screw		B-LS-000035-044	
9		强磁光轴1	1	Magnet		00CPM-010-W-0-A	
8		装弹座	1	Loading Base			
7		内六角紧定螺钉	1	Breech Screw M4x4		B-LS-35CrMo-106	
6		内六角平圆头紧定螺钉	3	Breech Screw M4x3		B-LS-000045-051	
5		O型圈	1	Barrel Front O-ring		B-OX-000NBR-130	
4		O型圈	2	Barrel Rear O-ring			
3		枪管	1	Barrel			
2		瞄准星	1	Front Sight		000CP2-015-S-0-A	
1		瞄准星固定套	1	Front Sight Sleeve		000CP2-001-J-0-A	

000CP2-037-Z-0-A	透明
000CP2-004-Z-0-A	黑色

B-XD-000045-044	螺钉
B-LS-000045-095	开槽圆柱头螺钉
B-LS-000045-201	一字平头螺钉
B-TH-000T9A-045	压簧
00S400-059-Y-3-A	照门
00S400-058-S-0-A	照门座
000CP1-023-S-0-A	照门底座

000CP2-017-J-2-A	4.5
000CP2-019-J-2-A	5.5

000CP2-006-Z-0-A	4.5
000CP2-007-Z-0-A	5.5

000CP2-003-S-0-A	黑色
000CP2-036-S-0-A	透明

000CP2-012-J-0-A	底盖螺丝
000CP2-002-S-0-A	黑色
000CP2-035-S-0-A	透明

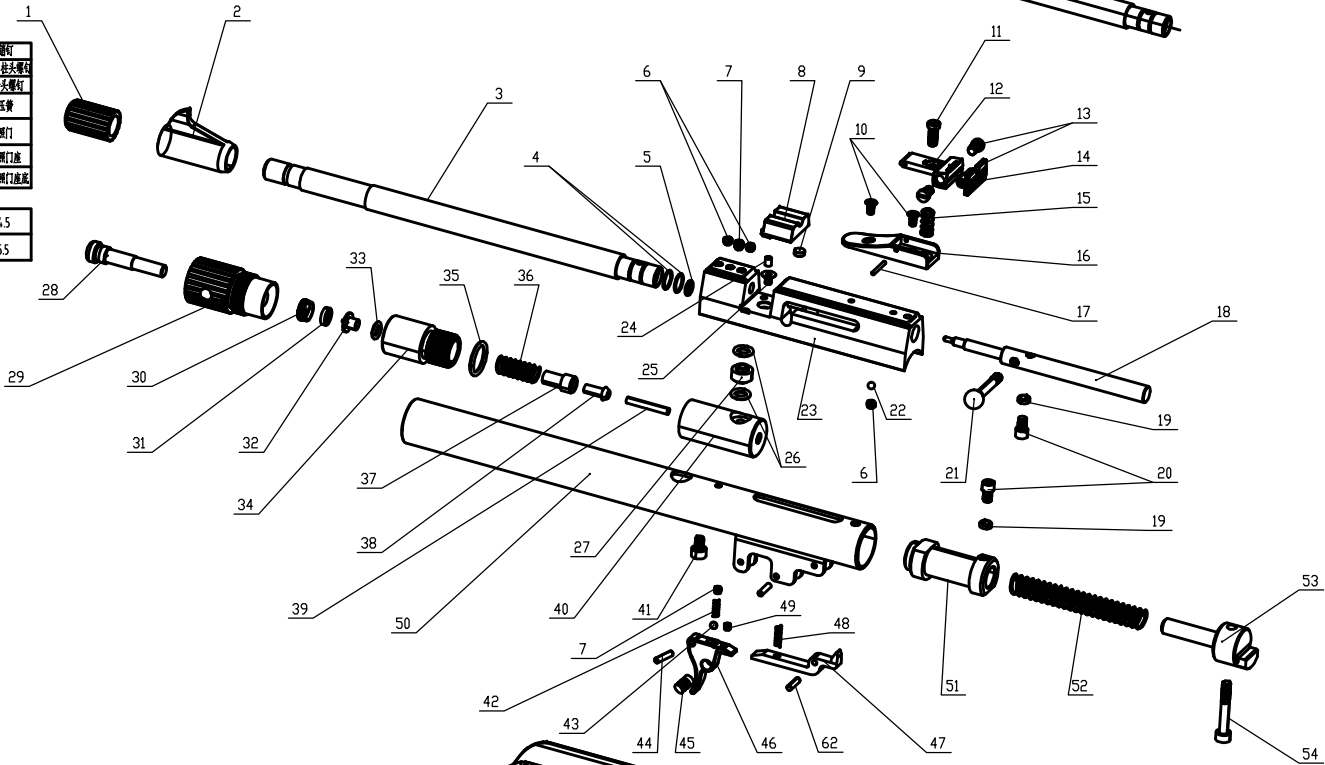
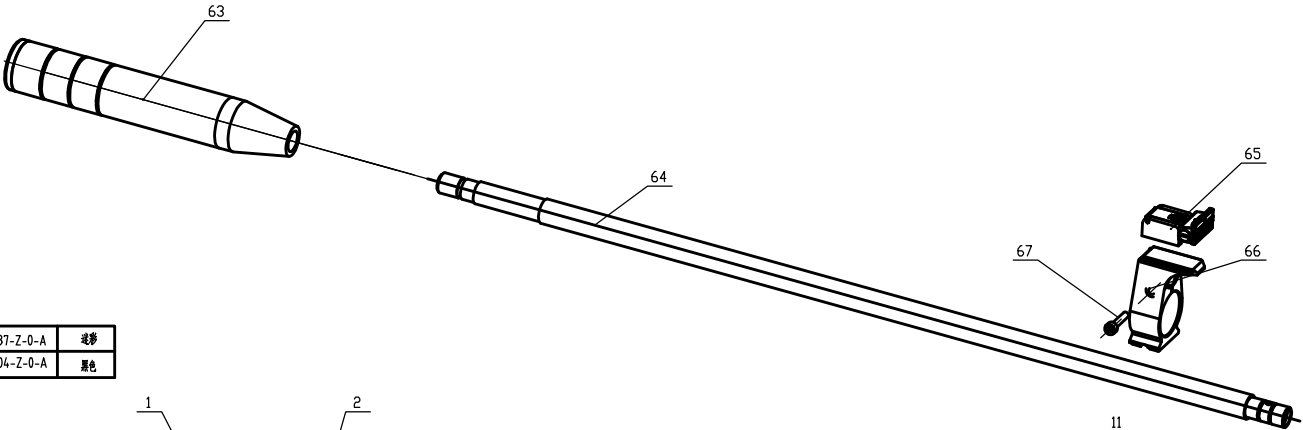
00CPM-028-J-3-C	4.5
00CPM-029-J-3-C	5.5

00CPM-002-J-0-A	4.5
00CPM-020-J-0-A	5.5

00CPM-006-J-0-A	4.5
00CPM-027-J-0-A	5.5

B-OX-000FKM-029	4.5
B-OX-000FKM-028	5.5

000CP2-016-J-2-A	4.5
000CP2-018-J-2-A	5.5



设计: _____

校对: _____

审核: _____