

Dillon 650XL zonas a lubricar.

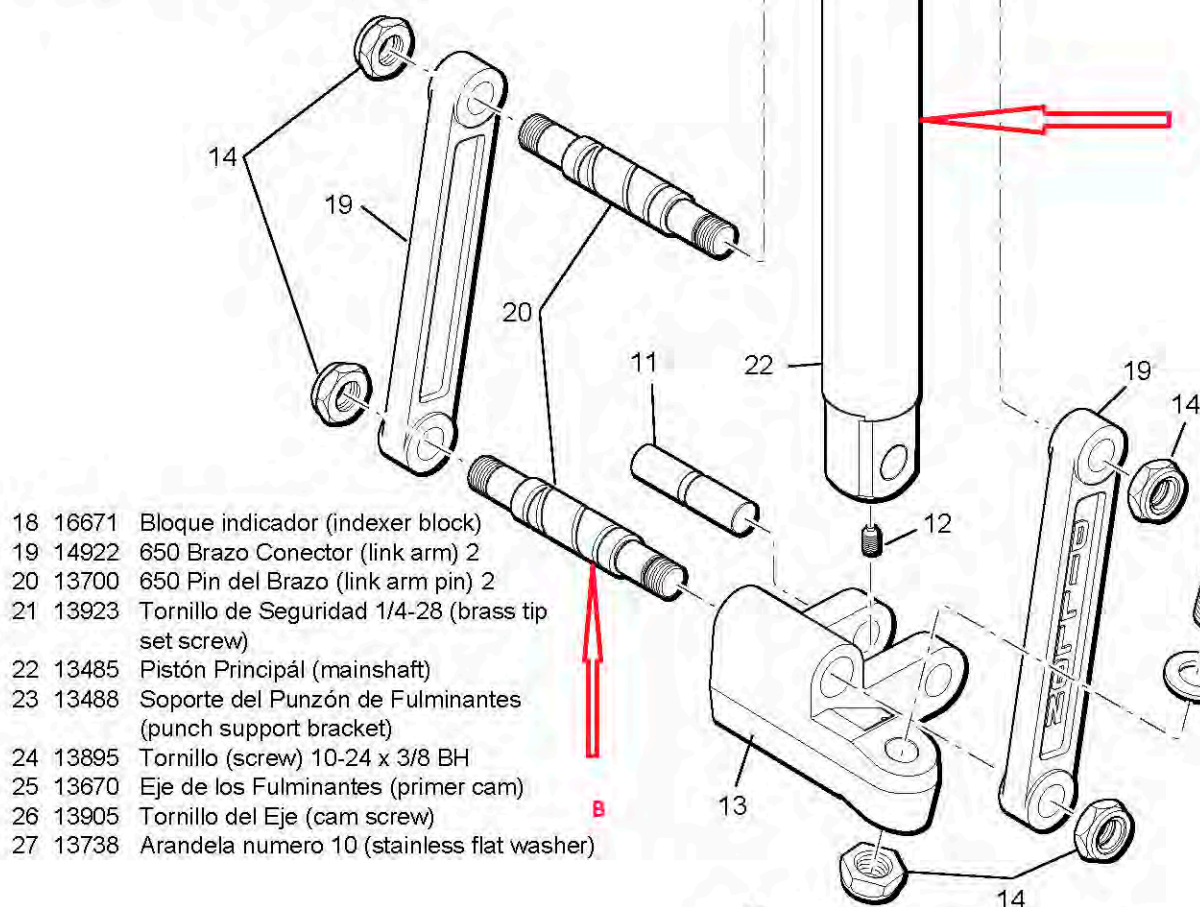
- A) Eje lubricante con aceite de motor 30WT (Pag 48 item #22)
- B) Engrase los pasadores de pivote (Pag 48 item #20)
- C) Engrase ligeramente la leva de cebado (Pag 48 item #25)
- D) Engrasar ligeramente el indexador del plato (Pag 52 item #20)
- E) Engrase ligeramente la leva de ángulo en la leva deslizante (Pag 52 item #2)
- F) Engrase ligeramente los rieles de la plataforma en la tapa de inserción de las vainas (Pag 52 item #2)
- G) Engrase ligeramente la rampa de inserción de las vainas, donde el pasador de leva hace contacto con el dispositivo de inserción de vainas. (Pag 52 item #2)
- H) Engrase ligeramente la parte inferior de la cabeza del perno que sujeta el plato (Pag 52 item #3)
- I) Engrase ligeramente los rieles en el mono bloque del dosificador de pólvora (Pag 54 item #21275)
- J) Engrase ligeramente la rondana en el mono bloque del dosificador de pólvora (Pag 54 item #14808)
- K) Engrasar ligeramente el pin/eje del disco rotatorio de los fulminantes (Pag 53 item #4)
- L) Engrasa bien la parte inferior de la base que coloca las vainas en el plato cada calibre (Pag 52 item #8)

ENSAMBLAJE DE LA PRENSA

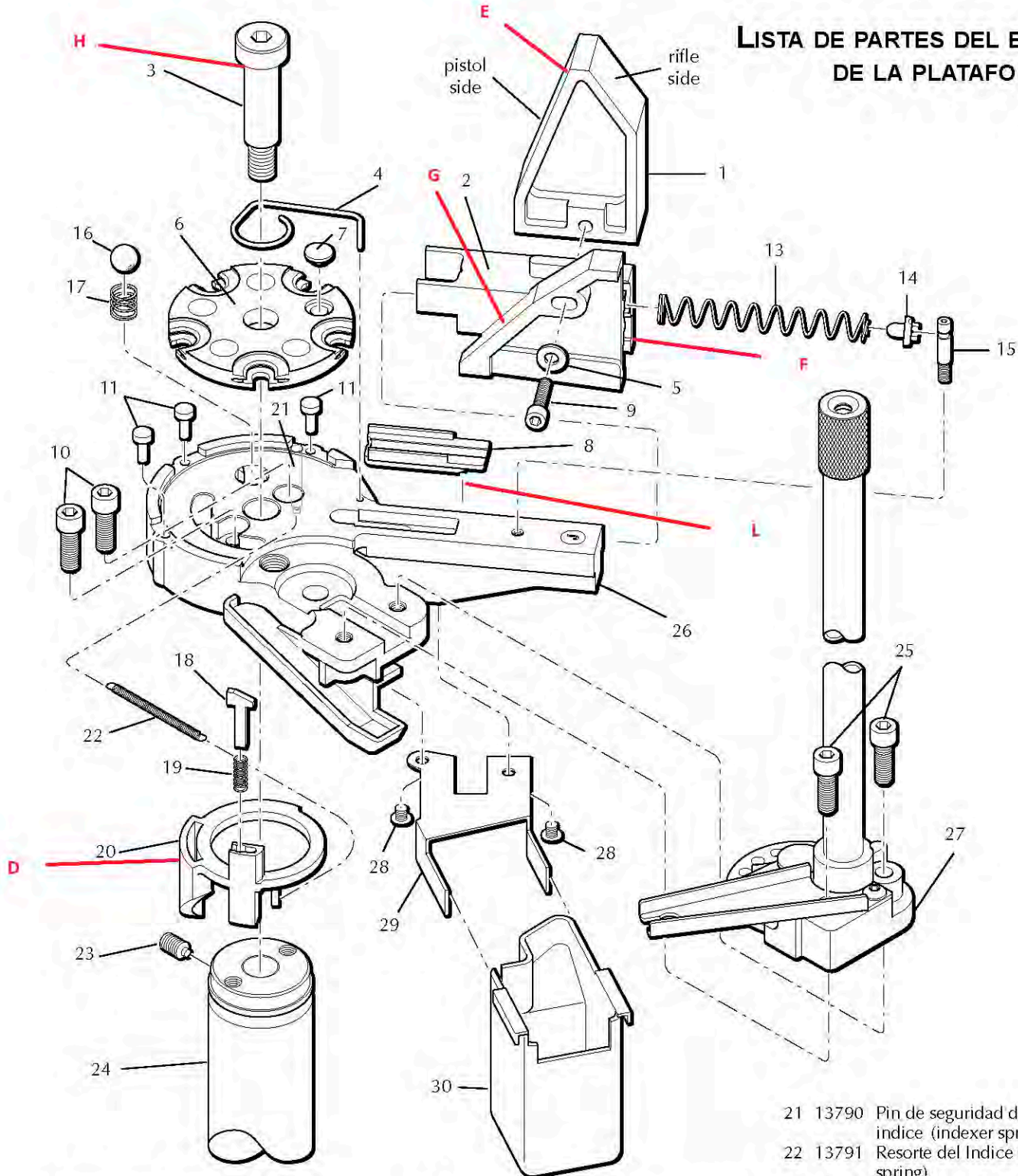
21326 Juego de montaje para prensas sin alimentador automático (piezas 1, 2, 3, 4 y 5) (No Feed Mounting Kit).

- 1 13905 Tornillo de la leva (cam screw) 10-24x1 1/2
- 2 13738 Arandela (washer) número 10
- 3 12831 Barra de soporte para prensas sin alimentador de vainas eléctrico/ automático (no feed mounting tube)
- 4 13859 Clip de seguridad del tubo alimentador de vainas (casefeed tube clip)
- 5 13895 Tornillo (screw) de 10-24x3/8 BH
- 6 17123 Poste del alimentador de vainas (casefeed mount post)
- 7 13099 Tubo alimentador de vainas (casefeed tube) plastico claro
- 13101 Tubo alimentador de vainas grande (large casefeed tube)
- 8 13911 Tornillo (bolt) de 1/4-20x2 3/4
- 9 13613 Abrazadera (clamp)
- 10 13988 Tuerca del poste del alimentador de vainas (casefeed post nut)
- 11 13830 Pin de seguridad del pistón principal (mainshaft pivot pin)
- 12 13789 Juego de tornillos del pistón principal de 1/4-28 (mainshaft set screw)
- 13 13674 Barra eje (crank)
- 14 13841 Tuerca de Seguridad (Nylock Nut)
- 15 13850 Bola de la palanca (handle knob)
- 16 13855 Barra de la palanca (handle shaft)
- 20636 Ensamblaje completo de la palanca (shaft, knob, washer and nut)
- 17 13989 10-24x5/8 SHCS tornillo

Ensamblaje de Alimentador de Vainas véase página 53 para más detalles



LISTA DE PARTES DEL ENSAMBLAJE DE LA PLATAFORMA

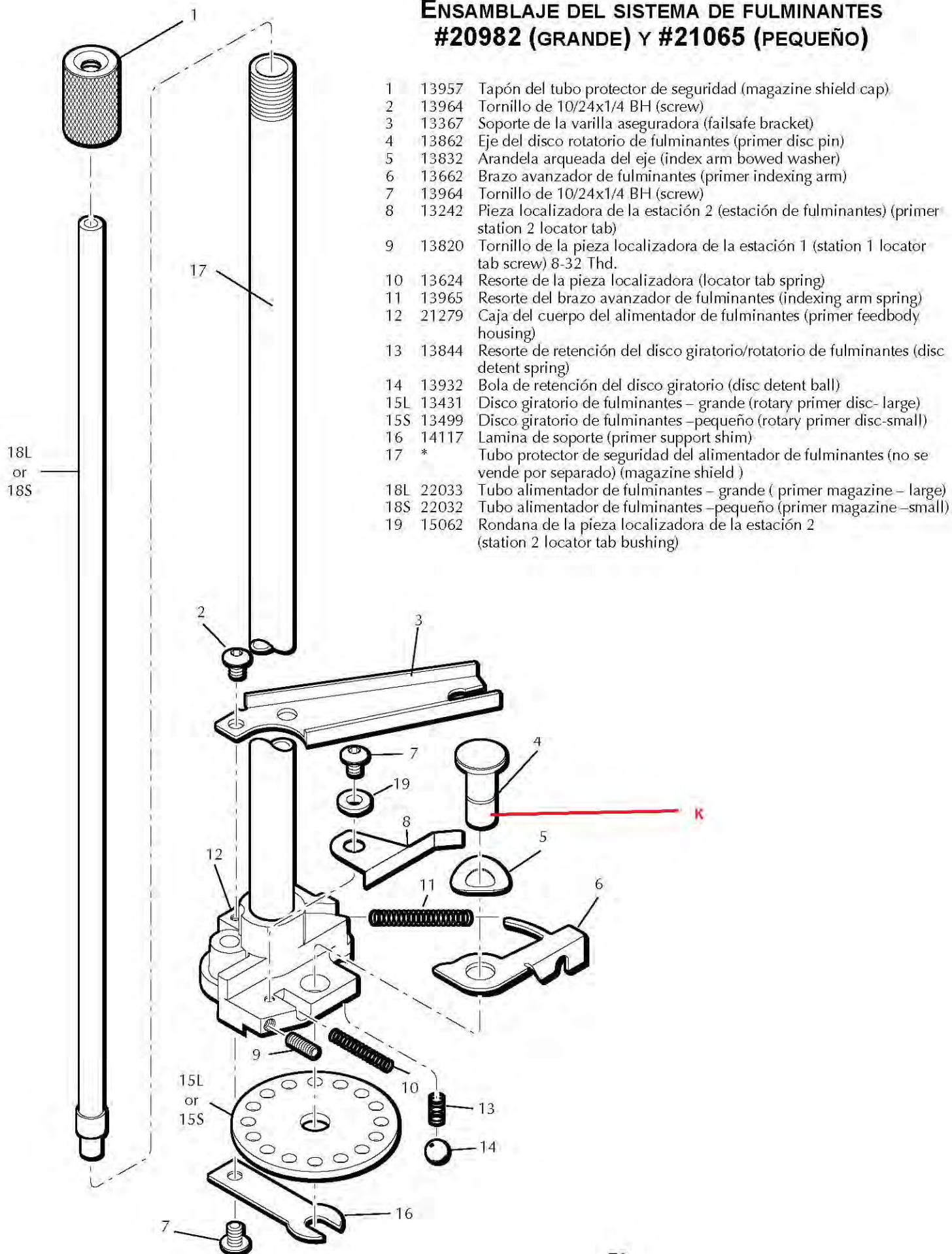


- 1,2 97082 Deslizador del alimentador de vainas (case insert slide) (2) y leva del deslizador (slide cam)
- 3 13418 Tornillo de seguridad del amarravainas (shellplate bolt)
- 4 13298 Alambre expulsor (ejector wire)
- 5 13738 Arandela (washer) #10
- 6 * Amarravainas (shellplate) (véase la conversión de calibres)
- 7 14050 Tapadera del amarravainas (shellplate cap)
- 8 * Pieza localizadora de la estación 1 (station 1 locator button) (véase la tabla de conversión de calibres)
- 9 14037 Tornillo de la (cam screw)
- 10 13966 Tornillo para montar la plataforma (platform mounting bolt)

- 11 * Pins localizadores (locator pins) (véase la tabla de conversión de calibres)
- 13 13937 Resorte del deslizador del alimentador de vainas (case insert slide spring)
- 14 14574 Tapón del resorte del deslizador (insert slide spring cap)
- 15 13311 Pin del resorte del deslizador (slide spring pin)
- 16 13891 Bola indice (index ball)
- 17 14118 Resorte de la bola indice (index ball spring)
- 18 13667 Pieza indicadora (index pawl)
- 19 13938 Resorte de la pieza indicadora (index pawl spring)
- 20 13677 Anillo Indice (ring indexer)

- 21 13790 Pin de seguridad del resorte indice (indexer spring pin)
- 22 13791 Resorte del Indice (indexer return spring)
- 23 13923 Tornillo de Seguridad (brass tip set screw)
- 24 13485 Pistón principal (mainshaft)
- 25 14138 Tornillo para montar el sistema de fulminantes (primer system mounting bolts)
- 26 22060 Plataforma (platform)
- 27 21279 Cuerpo del alimentador de vainas (primer feedbody housing)
- 28 14689 Tornillo del soporte del recipiente de fulminantes (primer cup bracket screw)
- 29 16209 Soporte del recipiente de fulminantes gastados (spent primer cup bracket)
- 30 16211 Recipiente de fulminantes gastados (spent primer cup)

ENSAMBLAJE DEL SISTEMA DE FULMINANTES #20982 (GRANDE) Y #21065 (PEQUEÑO)



ENSAMBLAJE COMPLETO DEL DOSIFICADOR DE PÓLVORA - #20785

- 13426 Embudo de pólvora, rifle (powder funnel, rifle)
- 13644 Separador de la barra pequeña de pólvora (small powder bar spacer)
- 13691 Recipiente de pólvora (powder hopper tube)
- 13782 Embudo de pólvora, pistolas (powder funnel, pistol)
- 13793 Rondana (collar roller)
- 13845 Abrazadera de Plástico (collar sleeve)
- 13848 Separador de la palanca del dosificador (bellcrank bushing)
- 13871 Cubo de plástico de la palanca del dosificador (bellcrank cube)
- 13882 Tapadera del dosificador de pólvora (powder measure lid)
- 13893 Poste de la barra de pólvora grande (powder bar post- large)
- 13904 Tornillo de la palanca 10-32 x 1 1/4 pulgadas SHCS (bellcrank bolt)
- 13921 Tapón retenedor (del separador) (powder measure retaining plug)
- 13939 Abrazadera (collar clamp)
- 13940 Monobloque del dosificador de pólvora (body collar - part)
- 13943 Tornillo de ajustador de la barra de pólvora (powder bar adjustment screw)
- 13951 Poste de la barra de pólvora pequeña (powder bar post-small)
- 13958 Arandela de la barra de pólvora (powder bar bolt washer)
- 14023 Tornillo 8-32x3/4 pulgadas BHCS (8-32x3/4" BHCS)
- 14037 Tornillo 10-24x3/4 pulgadas (10-24x3/4" SHCS)
- 14041 Arandela .250 x .500 x .031 pulgadas THK (bowed washer)
- 14067 Tuerca de seguridad 7/8-14 Thd. (powder die locking)
- 14202 Tornillo del recipiente depolvora 8 x 3/8 pulgadas (powder measure tube screw)
- 14808 Rondana de soporte (rollar collar bushing)
- 16340 Tuerca de Seguridad 10-32 thd. (10-32 Nylon lock nut)
- 20062 Barra de pólvora ensamble - pequeña (powder bar assembly - small)
- 20063 Barra de pólvora ensamble - grande (powder bar assembly - large)
- 20064 Dado de pólvora (powder die)
- 20780 Barra de pólvora (powder bar) extra pequeña
- 21275 Juego de piezas, monobloque (body collar)
- 21353 Barra de pólvora (powder bar) Magnum
- 22273 Dosificador de pólvora, parte (powder measure, part)
- 97034 Palanca del dosificador y cubo ensamble (bellcrank and cube)
- 22172 Sistema de seguridad del dosificador de pólvora (Powder Measure Failsafe Kit)**
- 13629 Varilla aseguradora (failsafe rod)
- 13799 Tuerca 'de orejas' azul (blue failsafe strip nut)
- 13801 Pieza Tinnerman (Tinnerman insert)
- 14033 Resorte de la varilla aseguradora (failsafe return spring)
- 18086 Arandela de la varilla aseguradora (failsafe shoulder washer)

La dosificador de pólvora pone a la vaina un carga de pólvora completo con cada operacion de la palanca. Si usted piensa que existe un error, revise su vaina, pon la pólvora patras en el recipiente y empiasa otra vez.

Atención: Una ronda doble de pólvora podria estropear su arma y causarle heridas a usted.

Atención: Si dispara una ronda sin pólvora no habrá suficiente fuerza para que la bala salga del cañón lo que también estropeará su arma y le causará heridas a usted Si no extrae el proyectil de su arma antes de disparar otro, correrá también grandes riesgos.

