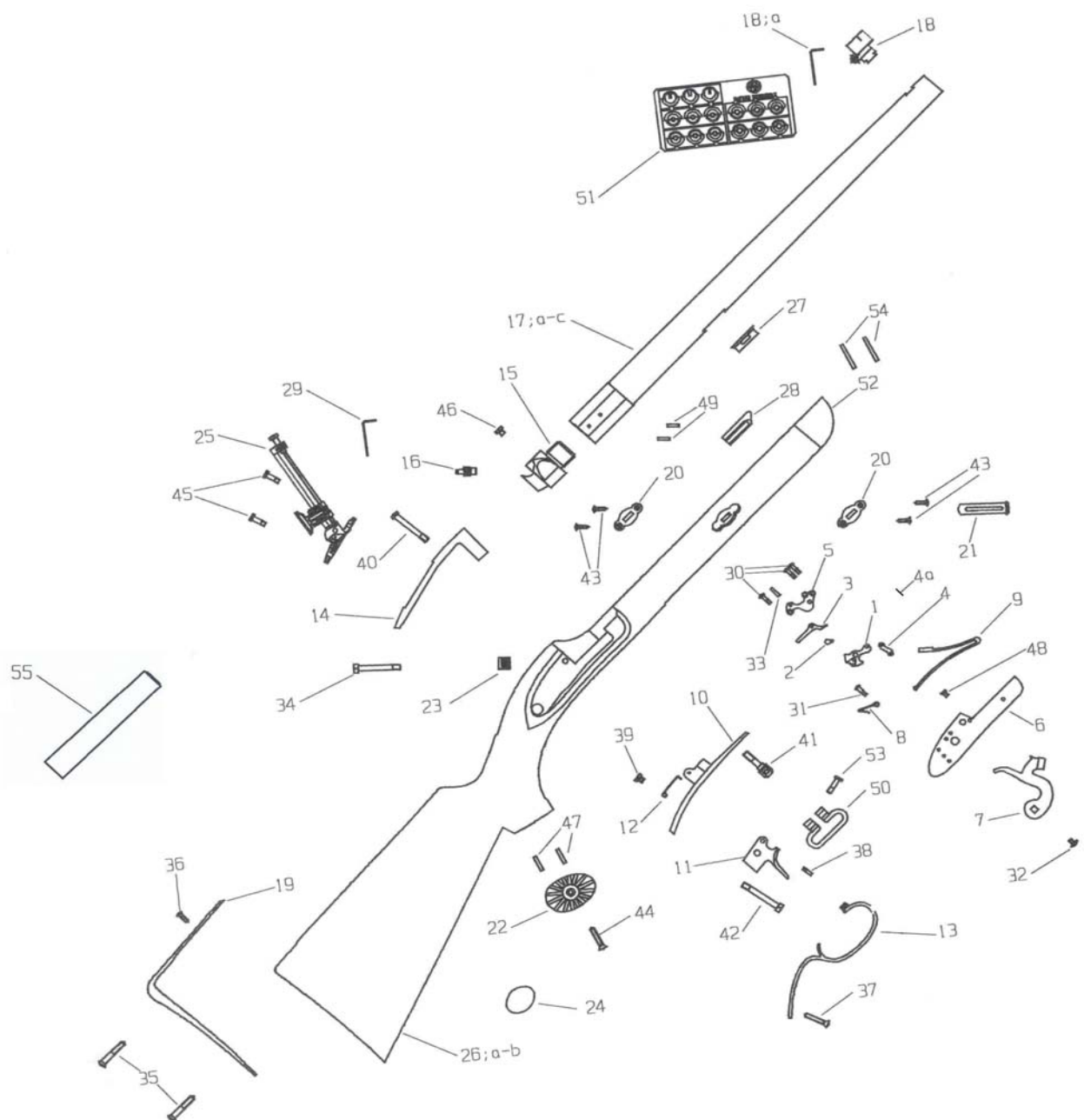


Gibbs



Nomenclatura / List / Liste				Codice Reference
No.	Italiano	English	Français	Référence
1	Noce	Tumbler	Noix	0800003933 *
2	Farfallina	Fly	Papillon	0800002949
3	Leva scatto	Sear	Gâchette	0800003589 *
4	Tirantino	Stirrup	Chaînette	0800004964
4a	Spina tirantino	Stirrup pin	Goupille de chaînette	M70SPC5773
5	Braghetta	Bridle	Bride	0800002338 *
6	Cartella	Lock plate	Platine	0800002840
7	Cane	Hammer	Chien	0800002841
8	Molla leva scatto	Sear spring	Ressort de gâchette	0800003834
9	Molla cane	Mainspring	Grand ressort	0800003983 *
10	Sottoguardia	Trigger plate	Sous-garde	0800004717
10a	Sottoguardia completo	Assembled trigger plate	Sous-garde complète	080004717B
11	Grilletto	Trigger	Détente	0800003224
12	Molla grilletto	Trigger spring	Ressort de détente	0800003805
13	Guardamano	Trigger guard	Pontet	0800003225
14	Codetta	Tang	Queue de culasse	0800002842
15	Tappo canna	Breech plug	Bouchon de culasse	0800004999
16	Luminello	Nipple	Cheminée	0800003558
17	Canna cal. .40	Barrel .40 cal.	Canon cal. .40	0800002758
17a	Canna finita cal. .40	Barrel, finished .40 cal.	Canon ouvragé cal. .40	080002758A
17b	Canna completa cal. .40	Barrel with spares .40 cal.	Canon complet cal. 40	080002758B
17c	Canna cal. .45	Barrel .45 cal.	Canon cal. .45	0800002760
17d	Canna finita cal. .45	Barrel, finished .45 cal.	Canon ouvragé cal. .45	080002760A
17e	Canna completa cal. .45	Barrel with spares .45 cal.	Canon complet cal. .45	080002760B
18	Mirino a tunnel	Tunnel sight	Guidon à tunnel	036U457000
18a	Chiave fissaggio grani	Rear sight Allen wrench	Clef pour le crain de mire	0800007073
19	Calciolo	Butt plate	Plaque de couche	0800002797
20	Piastrina chiavetta	Wedge plate	Plate de clavette	0800004397
21	Chiavetta	Wedge	Clavette	0800002381
22	Coccia	Grip cap	Calotte	0800002759
23	Rondella vite cartella	Lock plate screw bush	Rosette cid de platine	0800000220
24	Scudetto	Inlay	Décoration	0800004605
25	Diottra assemblata	Dioptr assembled	Dioptr complet	036U446000
26	Calcio	Stock	Monture	0800003588
26a	Calcio finito	Stock, finished	Monture ouvragé	080003588A
26b	Calcio completo	Stock with spares	Monture complète	080003588B
27	Tenone	Wedge staple	Tenon de clavette	0800005001
28	Tassello canna	Barrel dowel	Bouchon de culasse	0800005000
29	Chiave vite regolazione diottra	Tang sight wrench	Clef pour le dioptr	0800002399
30	Vite braghetta	Bridle screw	Vis de bride	M70TFM5512
31	Vite molla leva scatto	Sear spring screw	Vis ressort de gâchette	M70TFM5307
32	Vite cane	Hammer screw	Vis du chien	M70TFC5483
33	Copiglia leva scatto	Sear pin	Goupille de gâchette	M70COP5371
34	Vite cartella	Lock plate screw	Vis de contre-platine	M70TFM5334
35	Vite calciolo	Butt plate screw	Vis de plaque de couche	M70LFM5324
36	Vite superiore calciolo	Upper butt plate screw	Vis supérieure de plaque de couche	M70LFC5388
37	Vite guardamano	Trigger guard screw	Vis du pontet	M70LFC5392
38	Vite grilletto	Trigger screw	Vis de détente	M700ST5477
39	Vite molla grilletto	Trigger spring screw	Vis ressort de détente	M70TFC5205
40	Vite codetta	Tang screw	Vis de queue de culasse	M70TFM5546
41	Vite ant. sottoguardia/portacinghia	Front trigger plate/swivel screw	Vis antérieure de sous-garde/battant	M70SPC5335
42	Vite posteriore sottoguardia	Rear trigger plate screw	Vis postérieure de sous-garde	M70TFM5331
43	Vite piastrina chiavetta	Wedge plate screw	Vis de plate de clavette	M70LFC5285
44	Vite coccia	Grip cap screw	Vis de calotte	M70LFC5392
45	Vite fissaggio diottra	Dioptr mounting screw	Vis de fixation dioptr	M70PFC5411
46	Vite tappo canna	Breech plug screw	Vis du bouchon de culasse	M70PFC5314
47	Copiglia coccia	Grip cap pin	Goupille de calotte	M70COP2855
48	Vite molla cane	Mainspring screw	Vis du grand ressort	M70PFC5306
49	Copiglia tassello canna	Barrel dowel pin	Goupille de bouchon de culasse	M70COP5339
50	Portacinghia anteriore	Front swivel	Battant antérieur	0800004293
51	Set 15 inserti n.2 mirino a tunnel	No. 15 tunnel sight inserts #2 set	Set de 15 inserts n.2 pour guidon à tunnel	036U408000
52	Puntale ebano	Ebany cap	Fût en ébène	
53	Vite portacinghia	Swivel screw	Vis de battant	M70PFM5325
54	Rinforzo puntale ebano	Ebany cap pin	Goupille fût en ébène	M70COP5635
55	Piombo	Lead	Plombs	0800004244

(*) Per fucili con matricola inferiore alla n° "DA120299" considerare i seguenti codici:

(*) Previously produced rifles until the serial number DA120299, use the following codes:

(*) Pour les fusils produits dans le passé jusque le numéro de matricule DA120299, il faut considérer les codes suivants

- Noce / Tumbler / Noix: M851003901 (0800003901)

- Molla cane / Main spring / Grand ressort: M851003608 (0800003608)

- Braghetta / Bridle / Bride: M851002338 (0800002338) altezza totale H = 7,15 mm

- Leva scatto / Sear / Gâchette: M851003589 (0800003589) altezza totale H = 20,3 mm