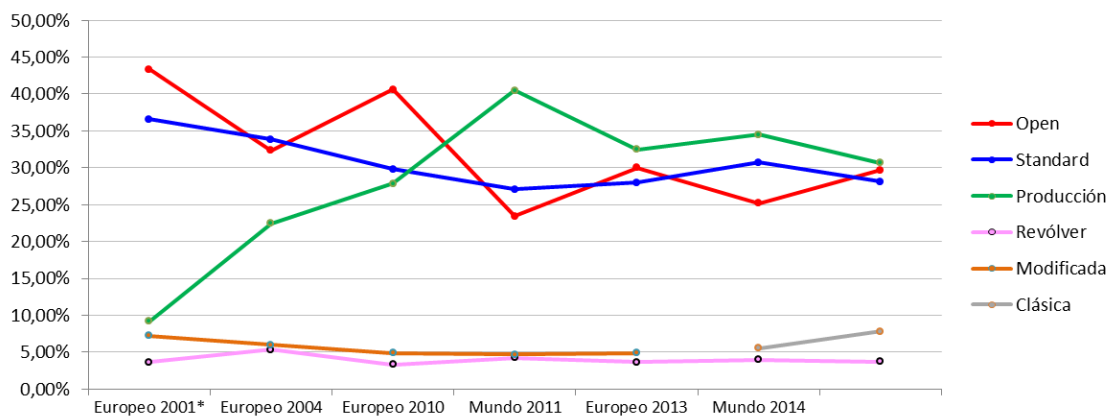


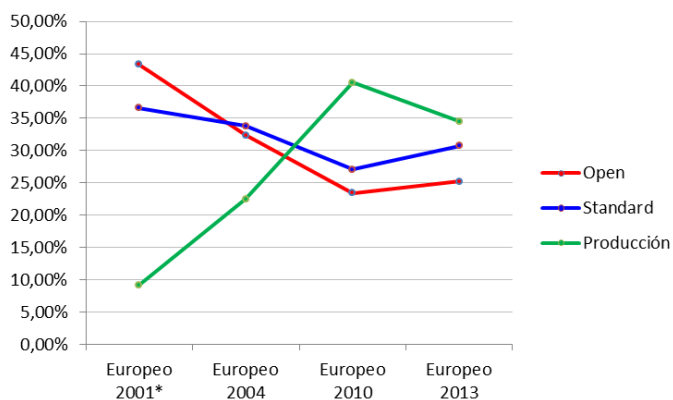
Evolución de la participación según División

	Europeo 2001		Europeo 2004		Mundo 2008		Europeo 2010		Mundo 2011		Europeo 2013		Mundo 2014	
Open	251	43,35%	242	32,35%	336	40,63%	194	23,46%	364	30,03%	241	25,21%	367	29,67%
Standard	212	36,61%	253	33,82%	294	29,82%	224	27,09%	328	27,96%	294	30,75%	348	28,13%
Producción	53	9,15%	168	22,46%	275	27,89%	335	40,51%	381	32,48%	330	34,52%	379	30,64%
Revólver	21	3,63%	40	5,35%	33	3,35%	35	4,23%	43	3,67%	38	3,97%	46	3,72%
Modificada	42	7,25%	45	6,02%	48	4,87%	39	4,72%	57	4,86%				
Clásica											53	5,54%	97	7,84%
Totales	579		748		986		827		1173		956		1237	
DQs	Incl.		?		42		14		36		22		67	

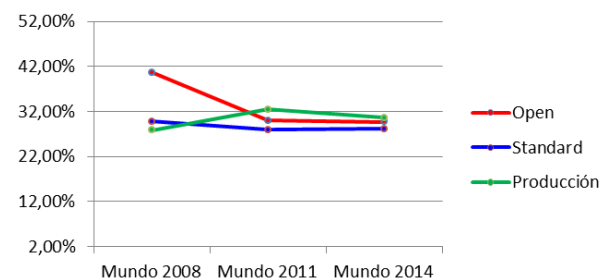
* No están contabilizados en el total los DQs por no tener datos de la división en la que estaban. Si lo están en el Europeo de 2001.



Evolución en Ctos. de Europa



Evolución en Ctos. del Mundo



Campeonatos de España

	España 1997		España 1998		España 2000		España 2001		España 2002		España 2003		España 2012		España 2013		España 2014	
Open	132	66%	126	57,27%	95	43,98%	67	37,85%	55	28,06%	73	32,88%	39	20,42%	35	17,24%	24	12,44%
Standard	64	32%	91	41,36%	121	56,02%	110	62,15%	141	71,94%	149	67,12%	72	37,70%	79	38,92%	78	40,41%
Producción													73	38,22%	79	38,92%	71	36,79%
Revólver	1	0,50%																
Modificada	3	1,50%	3	1,36%														
Clásica													7	3,66%	10	4,93%	20	10,36%
Totales con DQs	200		220		216		177		196		222		191		203		193	

