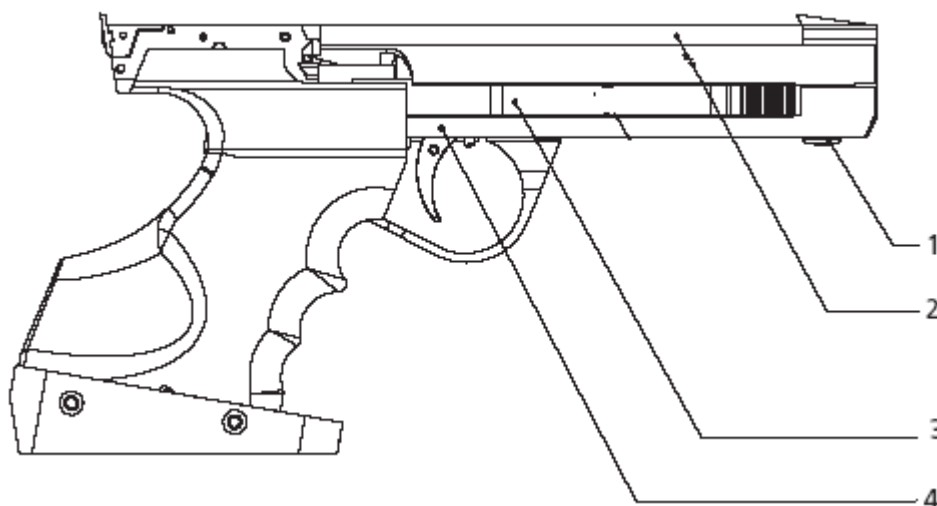


## Pistola Baikal Ij35 (Importada por Walther)



Fiol Mallorca, s.l.



- 1 botón de bloqueo
- 2 tapa superior
- 3 corredera
- 4 tapa inferior

### ***Indicaciones importantes sobre el uso de armas***

No olvide Ud. jamás que hasta el arma más segura puede ser peligrosa para Ud. y otros si no se maneja correctamente. Ante todo debe familiarizarse con el funcionamiento y el manejo del arma observando el manual de instrucciones. Maneje el arma no cargada como si lo estuviese. **Recuerde siempre: No apoye el dedo en el disparador, si no quiere disparar. Sostenga el arma siempre de tal forma que ni Ud. ni las personas a su alrededor corran peligro.** Evite un manejo, un desmontaje y un montaje forzado. La seguridad está garantizada únicamente si el arma se encuentra en un estado óptimo. Manejo inadecuado y cuidado insuficiente pueden afectar el funcionamiento y la seguridad del arma. Recuerde que en caso de influencias exteriores como p.e. corrosión, caída etc., el arma deberá de ser inspeccionada por un técnico. Intervenciones inadecuadas en la mecánica, daños causados por violencia así como modificaciones efectuadas por terceros desligan al fabricante de toda garantía. Modificaciones en el arma deberán de ser efectuadas únicamente por técnicos autorizadas.

### Uso de la pistola

El apoyo correcto del arma en la mano al disparar es esencial para tener éxito. La mano debe sostener la empuñadura de manera cómoda pero firme, sin aferrarla. Compruebe si el disparador se adapta al dedo y en caso necesario – ajústelo en sentido longitudinal. El apoyo de mano puede ajustarse corriéndolo hacia arriba o hacia abajo. Para ello emplee una llave macho exagonal (Allen) no incluida. Antes de disparar limpie el cañón con la varilla de limpieza para retirar aceite sobrante.

### Cargar y disparar

Apriete el cargador hacia atrás y sáquelo. Llene el cargador. Para ello deslice el pestillo del cargador lateral hacia abajo y llene el cargador con 5 cartuchos. Ha introducido el cargador lleno en la pistola. Tire la corredera hacia atrás hasta el tope y suéltela, la corredera deberá de llegar por sí misma al tope en el cañón. De esta manera el primer cartucho entra en el cañón.

#### ¡Atención!

El arma está cargada y dispuesta a disparar. No apoye el dedo en el disparador si no quiere disparar, mantenga la pistola en dirección de disparo. No accione el percutor sin cartucho amortiguador. (¡Podría dañar la recámara y el percutor!). Después de haber efectuado el último disparo tire la corredera y compruebe que la recámara está vacía.

### Alza

#### Ajuste del alza

##### Tornillo de ajuste lateral:

Si el impacto va a la izquierda gire el tornillo hacia la derecha, si el impacto va a la derecha gire el tornillo hacia la izquierda. 1 click = 7 mm en el disco/blanco

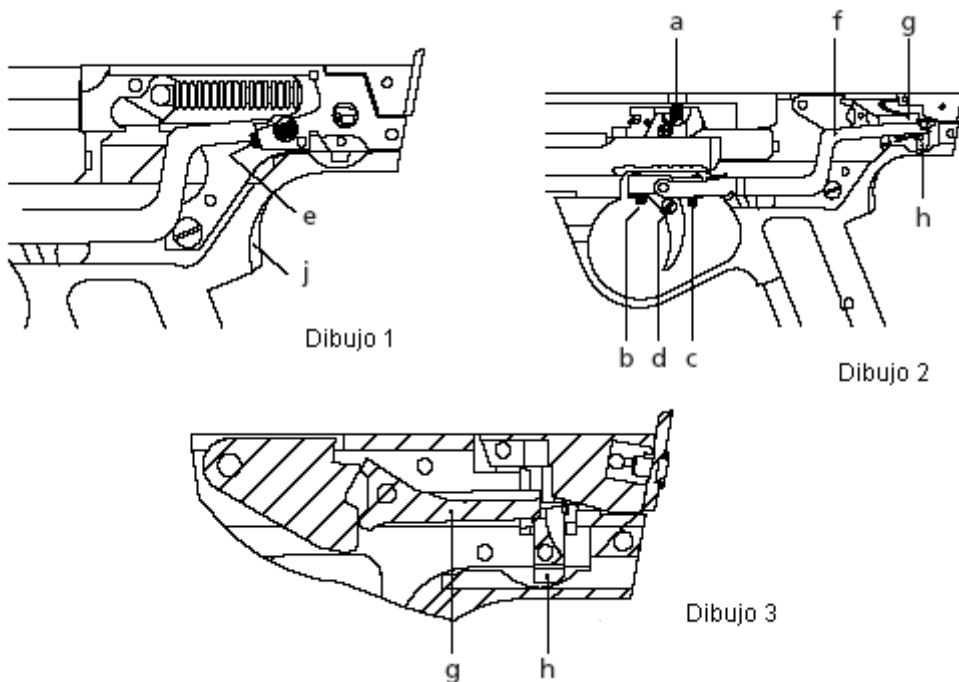
##### Tornillo de ajuste en altura:

Si el impacto va por debajo gire hacia la derecha, si el impacto va por encima gire hacia la izquierda. 1 click = 11 mm en el blanco

### Dispositivo de seguridad (seguro de empuñadura)

#### ¡ATENCIÓN!

Al suministrar el arma, el dispositivo de seguridad descrito a continuación no está en funcionamiento. El dispositivo de seguridad se activa girando el tornillo prisionero (e) aproximadamente media vuelta en el sentido contrario a las agujas del reloj. Solo podrá accionar un disparo empuñando la empuñadura completamente. Esto lo consigue empujando la palanca (j).



### Ajuste del disparador

Advertencia: Para ajustar el disparador retire la cache (ver: Desmontaje de la pistola). En los ajustes que siguen a continuación apriete la palanca del dispositivo de seguridad (j), si está activado.

#### Ajuste básico (dibujo 1 y 2)

Gire el tornillo **(c)** en sentido contrario a las agujas del reloj (aprox. 2 vueltas). - Arme el disparador tirando la corredera hacia atrás – si no puede armar el disparador, gire el tornillo **(e)** en sentido contrario a las agujas del reloj hasta que el disparador pueda ser armado – gire el tornillo **(e)** en sentido de las agujas del reloj hasta que el martillo percutor quede libre, a continuación gire el tornillo **(e)** aprox. 1/2 a ¾ vueltas en sentido contrario a las agujas del reloj para conseguir un encaje mínimo admisible de los gatillos **(g)** y **(h)**.

#### **Ajuste de la carrera previa** (dibujo 2)

- Ajuste el tornillo en sentido de las agujas del reloj hasta que la varilla del disparador **(f)** haga tope con el gatillo **(h)**. Gire la varilla con el dedo ligeramente hacia abajo y gire el tornillo **(b)** una vuelta más. - Suelte la varilla del disparador y ajuste el tornillo **(b)** en sentido contrario a las agujas del reloj hasta que la varilla **(f)** encaje en el gatillo. Partiendo de esta posición podrá elegir la carrera previa deseada girando el tornillo **(b)** en sentido contrario a las agujas del reloj. Si quiere activar el dispositivo de mayor seguridad siga girando aprox. 1/2 vuelta en sentido contrario a las agujas del reloj.

#### **Ajuste del tope del disparador** (dibujo 2)

- Arme el martillo percutor, a continuación gire el tornillo **(c)** en sentido de las agujas del reloj hasta que el martillo no pueda ser accionado. - Accione el disparador, gire el tornillo **(c)** en sentido contrario a las agujas del reloj hasta que el martillo percutor haga tope, a continuación siga girando el tornillo **(c)** 1/4 vuelta más en sentido contrario a las agujas del reloj.

#### **Ajuste de la fuerza para disparar** (dibujo 2)

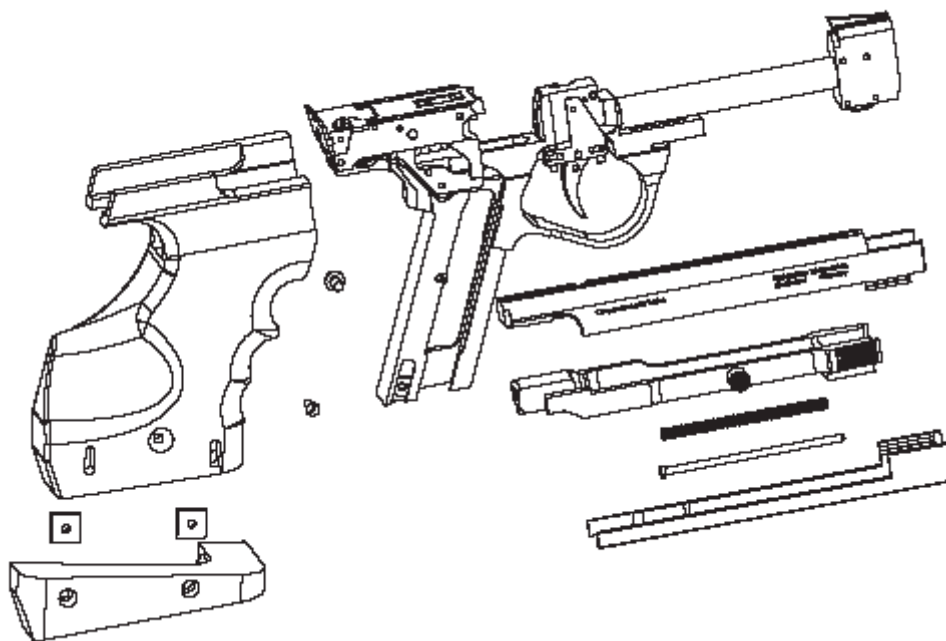
La fuerza para disparar se ajusta mediante el tornillo **(a)**

#### **Ajuste de la posición del dedo en el disparador** (dibujo 2)

Aflojando el tornillo **(d)** puede ajustar la posición del dedo como corresponda.

#### **Cuidado de la pistola**

Limpie el cañón con la varilla de limpieza y engráselo ligeramente. Engrase las piezas metálicas de la pistola ligeramente; un engrase excesivo acumula más suciedad. Antes de disparar limpie el cañón con la varilla de limpieza para retirar aceite sobrante. Compruebe periódicamente si en la recámara se encuentran residuos de plomo y – en caso necesario – límpiela cuidadosamente, ya que una recámara limpia resulta imprescindible para la precisión y un correcto funcionamiento del arma. En caso necesario lubrique las partes del disparador.



#### **Desmontaje de la pistola**

- Extraiga el cargador de la pistola presionando su retén hacia atrás. - Retire el apoyo de mano de la cacha  
- Afloje los tornillos de la fijación de la cacha a ambos lados y retire la cacha - Apriete el botón de bloqueo en la parte inferior del cañón y saque la tapa inferior tirando hacia adelante.  
- Coloque la pistola apoyándola en su parte trasera sobre una superficie de tal forma que el lado derecho o el izquierdo queden visibles. A continuación tire la corredera hasta el tope hacia abajo, saque la tapa superior tirando hacia adelante.  
- Retire la corredera dejándola deslizarse hacia arriba y girándola por la parte inferior hacia el lado y retirándola. Preste atención al muelle recuperador. Retire el muelle recuperador con la varilla del muelle.

### **Montaje de la pistola**

El montaje de la pistola se efectúa por orden inverso. No emplee nunca violencia.

- Coloque el muelle recuperador sobre la varilla del muelle, a continuación introdúzcalo en la empuñadura. Apriete el muelle recuperador sobre la varilla hasta que el extremo del muelle esté a la misma altura que la varilla, a continuación introdúzcalo en el orificio del muelle de la corredera. Incorpore la corredera girando y deslícela hacia abajo.
- Monte la tapa superior. Asegúrese de que el pasador cilíndrico montado diagonalmente en la tapa superior se introduzca en la cavidad de la empuñadura.
- Monte la tapa inferior y asegúrese que ésta quede fijada nuevamente por medio del botón de sujeción.

### **Accesorios**

La pistola Baikal Ij35 carece de accesorios consulte oferta para completarla. Se sirve en un maletín rígido de Walther

#### **Datos técnicos**

peso aprox. g 1210  
largo total mm 265  
ancho total mm 49  
altura total mm 138  
largo de mira mm 220  
largo de cañón mm 153  
capacidad del cargador 5  
peso del disparador g 1360 ó 1000

Dibujos y traducción correspondientes al manual de la pistola KSP creado por Carl Walther GMBH  
Sportwaffen Postfach 43 25 D-89033 Ulm

[www.fiol-mallorca.com](http://www.fiol-mallorca.com)

[www.armeriafiol.com](http://www.armeriafiol.com)