

MONTEFELTRO (Cal. 12-20 • Cal. 12 Mancino)

DUCA DI MONTEFELTRO (Cal. 12-20 • Cal. 12 Mancino)

CENTRO (Cal. 12)

COMFORT (Cal. 12)

BECCACCIA (Cal. 12)

*** ULTRALIGHT** (Cal. 12)

Distinte Parti di Ricambio

Spare Parts List

Liste des pièces de rechange

Ersatzteile

Listas piezas de recambio

Lista de peças sobressalentes

Перечень запасных частей

Κατάλογος ανταλλακτικών

* USA market

 **Benelli**

Distinte parti di ricambio

Per ordinare i pezzi di ricambio è indispensabile precisare il calibro, il modello e la matricola.
I codici elencati sono riferiti alle rispettive tavole ricambi.

Spare parts list

To order spare parts you must specify the gauge, the model and the serial number of your shotgun.
Part numbers here listed refer to respective drawings.

Liste des pièces de rechange

Pour commander les pièces de rechange il est indispensable de préciser le calibre, le modèle et le matricule du fusil.
Les codes énumérés ci-après se réfèrent aux tables de rechange respectives.

Ersatzteillisten

Bei der Ersatzteilbestellung müssen das Kaliber, das Modell und die Seriennummer der Waffe angegeben werden.
Die aufgeführten Artikelnummern beziehen sich auf die Ersatzteilzeichnungen.

Listas piezas de recambio

Para encargar las piezas de recambio es indispensable precisar el calibre, el modelo y la matrícula.
Los códigos alistados se refieren a las respectivas tablas de recambios.

Lista de peças sobressalentes

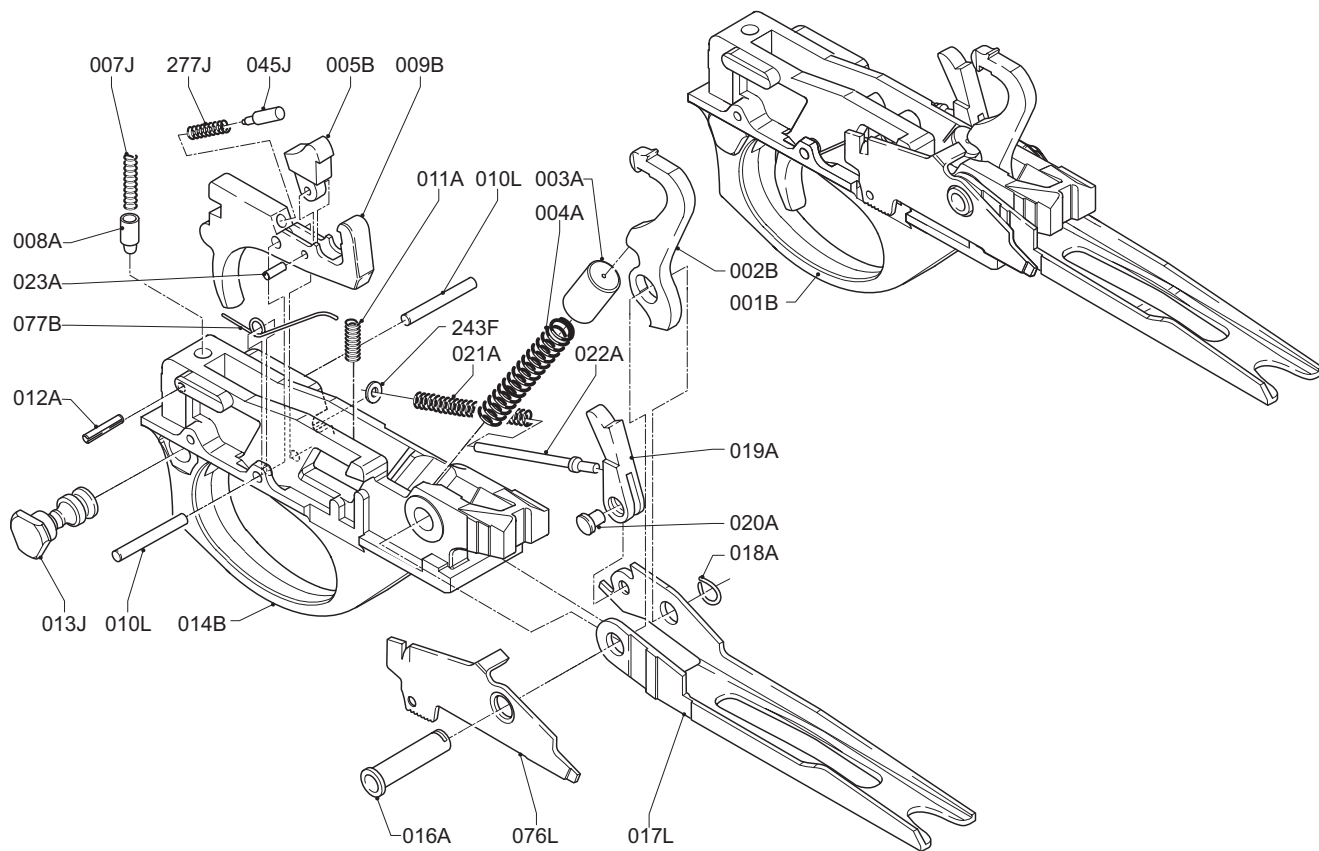
Ao pedir as peças é indispensável precisar o calibre, o modelo e o número da arma.
Os códigos assinalados referem-se à respectiva tabela de peças.

Перечень запасных частей

Для заказа запчастей необходимо указать калибр, модель и серийный номер.
Перечисленные коды относятся к соответствующим иллюстрациям запасных частей.

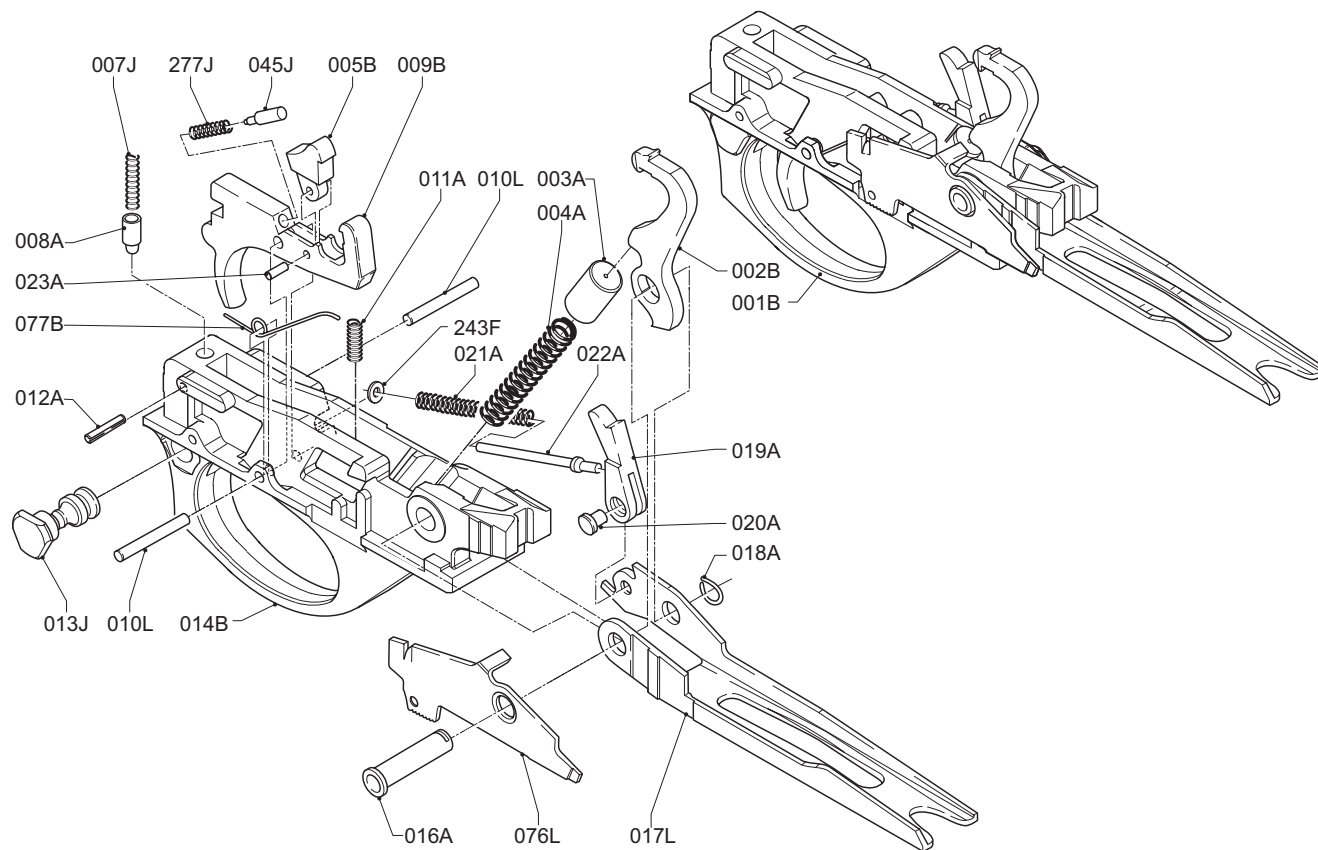
Κατάλογος ανταλλακτικών

Για να παραγγείλετε ανταλλακτικά είναι απαραίτητο να διευκρινίσετε το διαμέτρημα, το μοντέλο και τον αριθμό εριγιστάσιον του όπλου σας.
Οι κωδικοί που παραυσιάζοται στη συνέχεια, αναφέρονται στους αντίστοιχους πίνακες ανταλλακτικών.



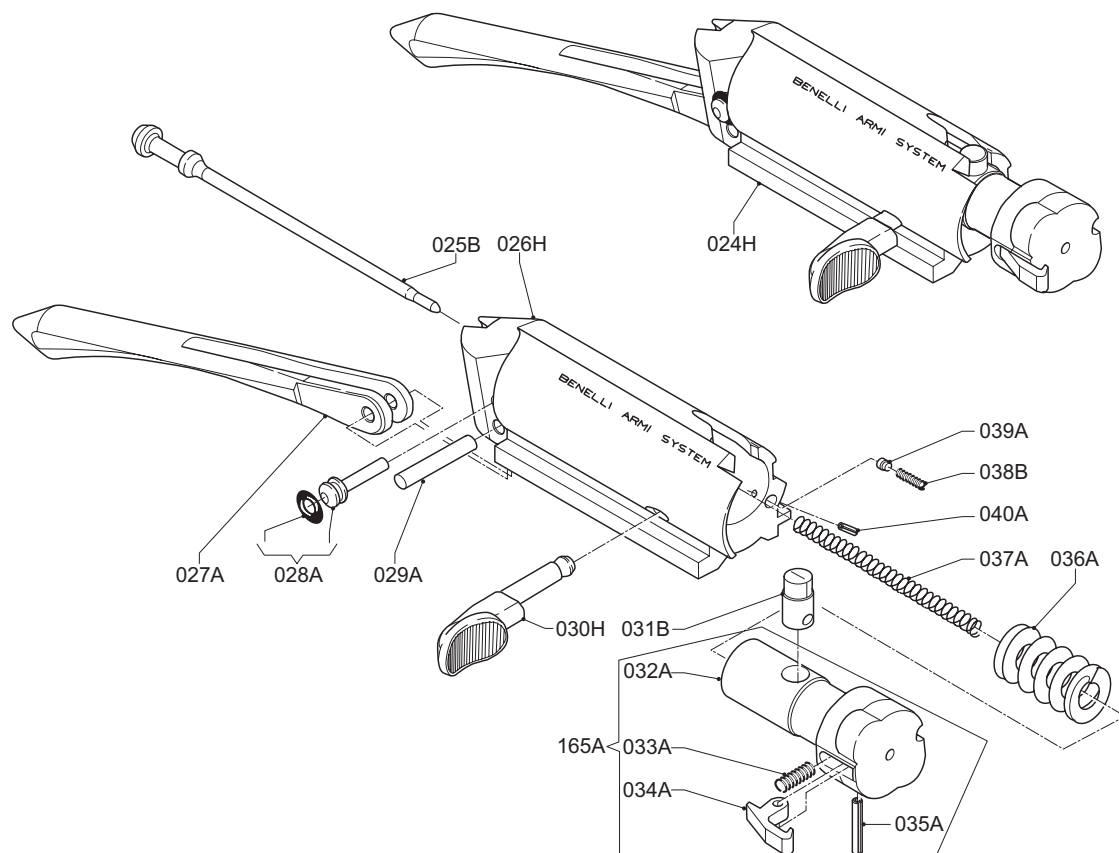


				
Cod.	Descripción	Designação	Наименование	Περιγραφή
001B	Grupo guardamonte	Grupo guarda-mato	Ударно-спусковой механизм в сборе	Σκανδαλοθήκη κομπλέ
002B	Martillo	Cão	Курок	Κόκορας
003A	Casquillo guía resorte martillo	Copo da mola do cão	Чашка пружины курка	Καπάκι ελατηρίου κόκορα
004A	Resorte martillo	Mola do cão	Боевая пружина	Ελατήριο κόκορα
005B	Diente de enganche de seguridad	Dente de segurança	Шептало	Σκαστηρία
007J	Resorte seguro manual	Mola do travão	Пружина плунжера предохранителя	Ελατήριο πείρου ασφάλειας
008A	Pistón guía resorte del seguro manual	Pino travão	Плунжер предохранителя	Πείρος ασφαλείας
009B	Gatillo	Gatilho	Спусковой крючок	Σκανδάλη
010L	Espiga para gatillo y tope gatillo	Eixo gatilho	Шпилька спускового крючка	Πείρος σκανδάλης
011A	Resorte antagonista gatillo	Mola gatilho	Возвратная пружина спускового крючка	Ελατήριο επαναφοράς σκανδάλης
012A	Espiga elástica	Limitador travão	Упругая шпилька	Ελαστική σφήνα ασφαλείας
013J	Botón seguro manual	Botão de segurança	Кнопка предохранителя	Ασφάλεια
014B	Guardamonte	Guarda-mato	Корпус ударно-спускового механизма	Σκανδαλοθήκη
016A	Casquillo eje de fijación guardamonte	Bainha fixação bateria guarda-mato	Втулка шпильки фиксации ударно-спускового механизма	Θήκη πείρου σκανδαλοθήκης
017L	Elevador	Elevador	Подаватель	Γλώσσα
018A	Resorte eje de fijación guardamonte	Freio troço guarda-mato	Пружина фиксации шпильки ударно-спускового механизма	Ασφάλεια θήκης πείρου σκανδάλης
019A	Diente de parada obturador	Dente do elevador	Стопорный зубец затвора	Κόκορας της γλώσσας
020A	Eje diente de parada obturador	Eixo dente elevador	Шпилька стопорного зубца затвора	Πείρος σύνδεσης κόκορα - γλώσσας
021A	Resorte seleccionador elevador	Mola elevador	Пружина подавателя	Ελατήριο δοντιού γλώσσας
022A	Eje guía diente de parada obturador	Alavanca elevador	Направляющая шпилька стопорного зубца затвора	Οδηγός ελατηρίου δοντιού γλώσσας






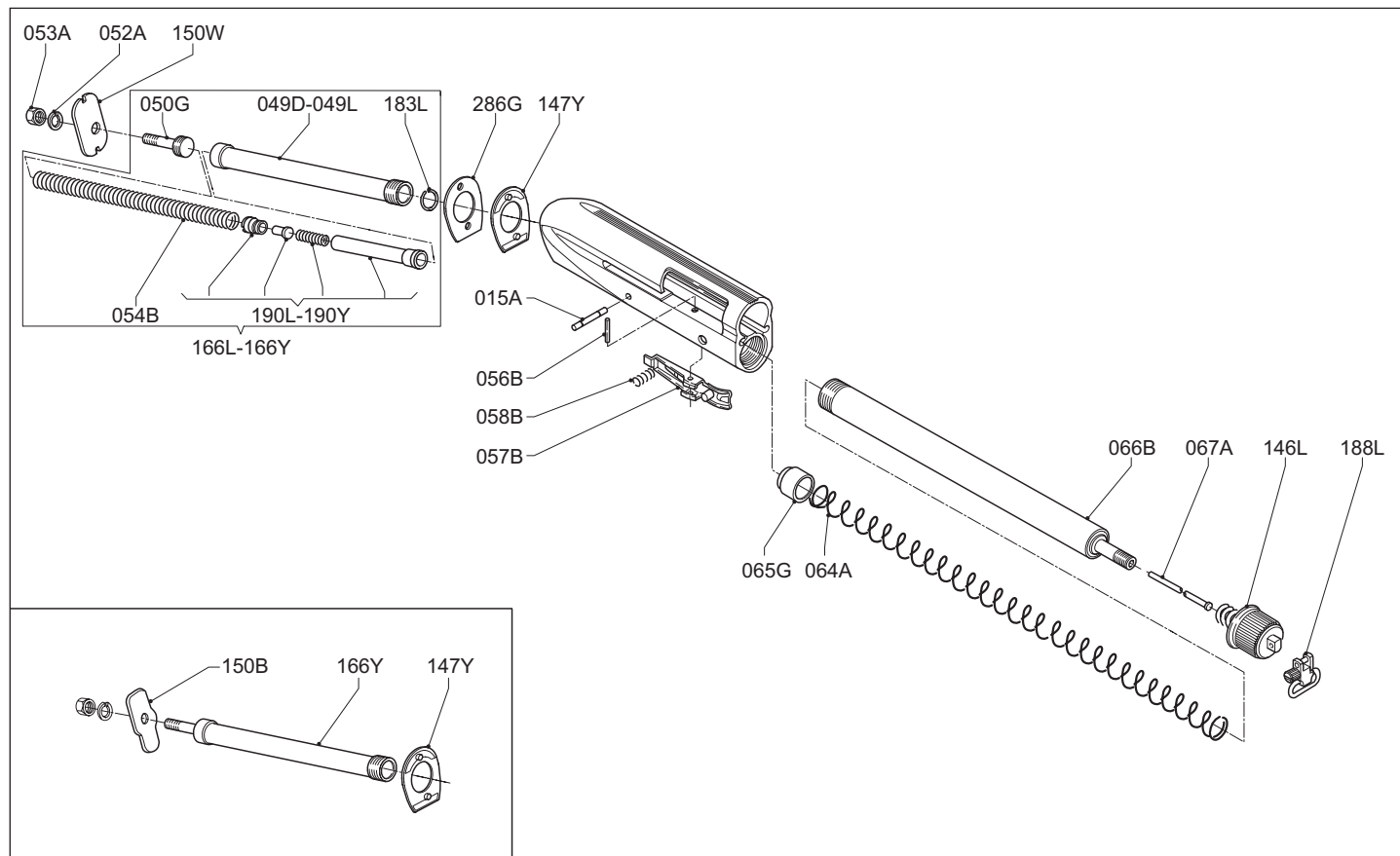






Cod.	Descripción	Designação	Наименование	Περιγραφή
023A	Eje diente de enganche seguridad	Eixo dente segurança	Шпилька шептала	Πείρος σκαστηρίας
045J	Guía resorte	Pino dente segurança	Направляющая пружины шептала	Οδηγός ελατηρίου
076L	Palanca de descenso cartucho	Cut-off	Рычаг выбрасывателя патрона	Απελευθερωτής φυσιγγίων
077B	Resorte palanca descenso cartucho	Mola cut-off	Пружина рычага выбрасывателя патрона	Ελατήριο απελευθερωτή
243F	Arandela	Anilha plana	Шайба	Λεία ροδέλα
277J	Resorte diente enganche seguridad	Mola do dente de segurança	Пружина шептала	Ελατήριο σκαστηρίας

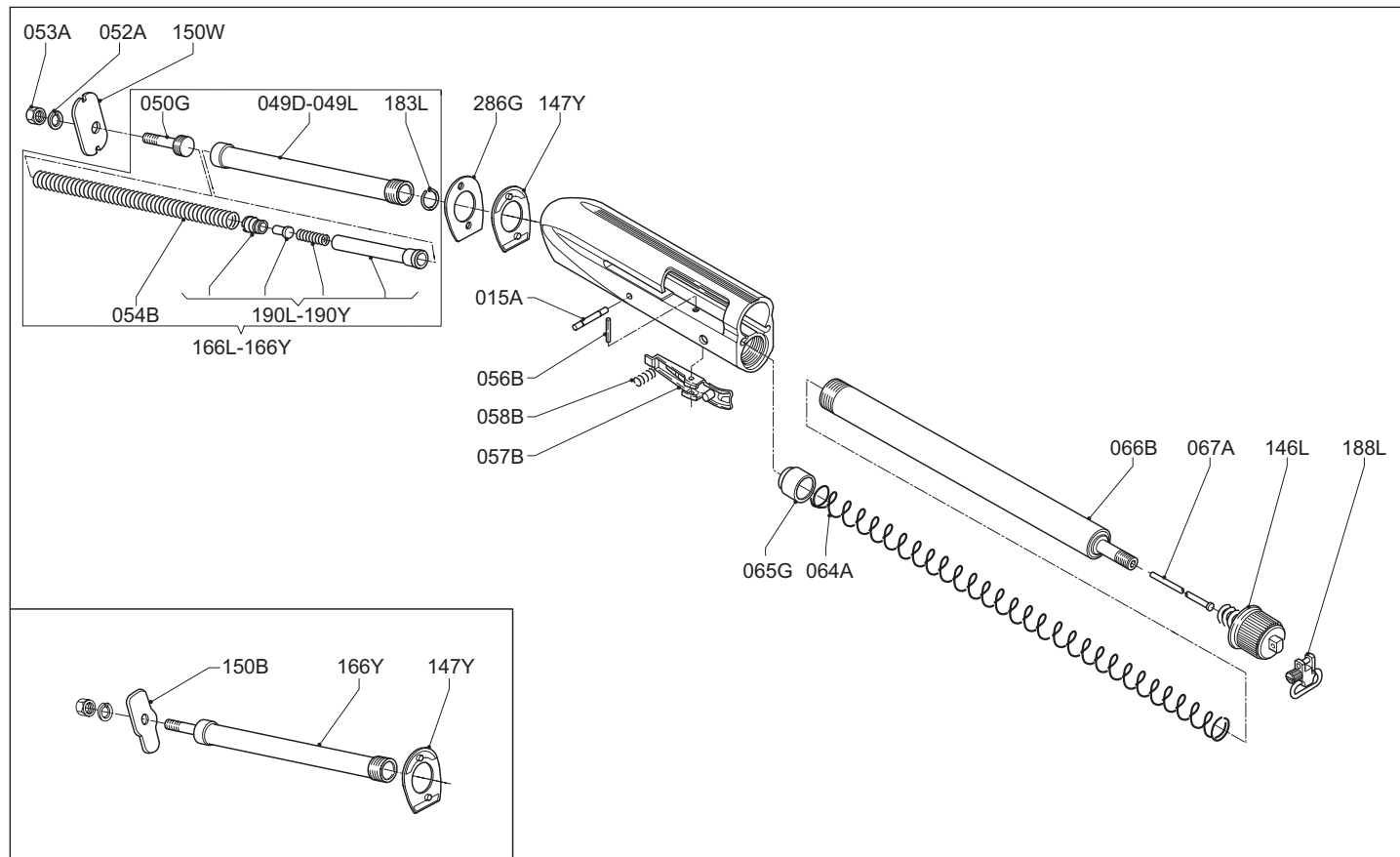




				
Cod.	Descripción	Designação	Наименование	Περιγραφή
024H	Grupo obturador	Grupo obturador	Затвор в сборе	Κλείστρο κομπλέ
025B	Percutor	Percutor	Боек	Επικρουστήρας
026H	Obturador	Bloco culatra	Тело затвора	Σώμα κλείστρου
027A	Biela	Biela	Хвостовик затвора	Ουρά κλείστρου
028A	Eje de parada percutor	Troço final	Фиксатор бойка	Πείρος στερέωσης επικρουστήρα
029A	Eje de rotación biela	Eixo da biela	Шпилька хвостовика затвора	Πείρος ουράς κλείστρου
030H	Maneta de armado	Manette	Рукоятка взведения затвора	Μοχλός οπλίσεως
031B	Eje de rotación cabeza de cierre	Perne rotação culatra	Шпилька вращения личинки затвора	Πείρος κεφαλής κλείστρου
032A	Cabeza de cierre	Cabeça culatra	Личинка затвора	Κεφαλή κλείστρου
033A	Resorte del extractor	Mola extractor	Пружина экстрактора	Ελατήριο εξολκεία
034A	Extractor	Extractor	Экстрактор	Εξολκείας
035A	Espiga elástica	Eixo extractor	Упругая шпилька экстрактора	Πείρος εξολκεία
036A	Resorte retroceso obturador	Mola interior culatra	Инерционная пружина	Ελατήριο οπισθοδρόμησης κλείστρου
037A	Resorte del percutor	Mola percutor	Пружина бойка	Ελατήριο επικρουστήρα
038B	Resorte retención maneta	Mola bloqueio manette	Пружина фиксатора рукоятки взведения затвора	Ελατήριο πείρου σύνδεσης μοχλού οπλίσεως
039A	Eje de retención maneta	Piston bloqueio manette	Шпилька фиксатора рукоятки взведения затвора	Πείρος σύνδεσης μοχλού οπλίσεως
040A	Espiga elástica	Troço bloqueio manette	Шпилька пружины фиксатора рукоятки взведения затвора	Ελαστικός πείρος
165A	Grupo cabeza de cierre	Cabeça culatra completa	Личинка затвора в сборе	Κεφαλή κλείστρου κομπλέ

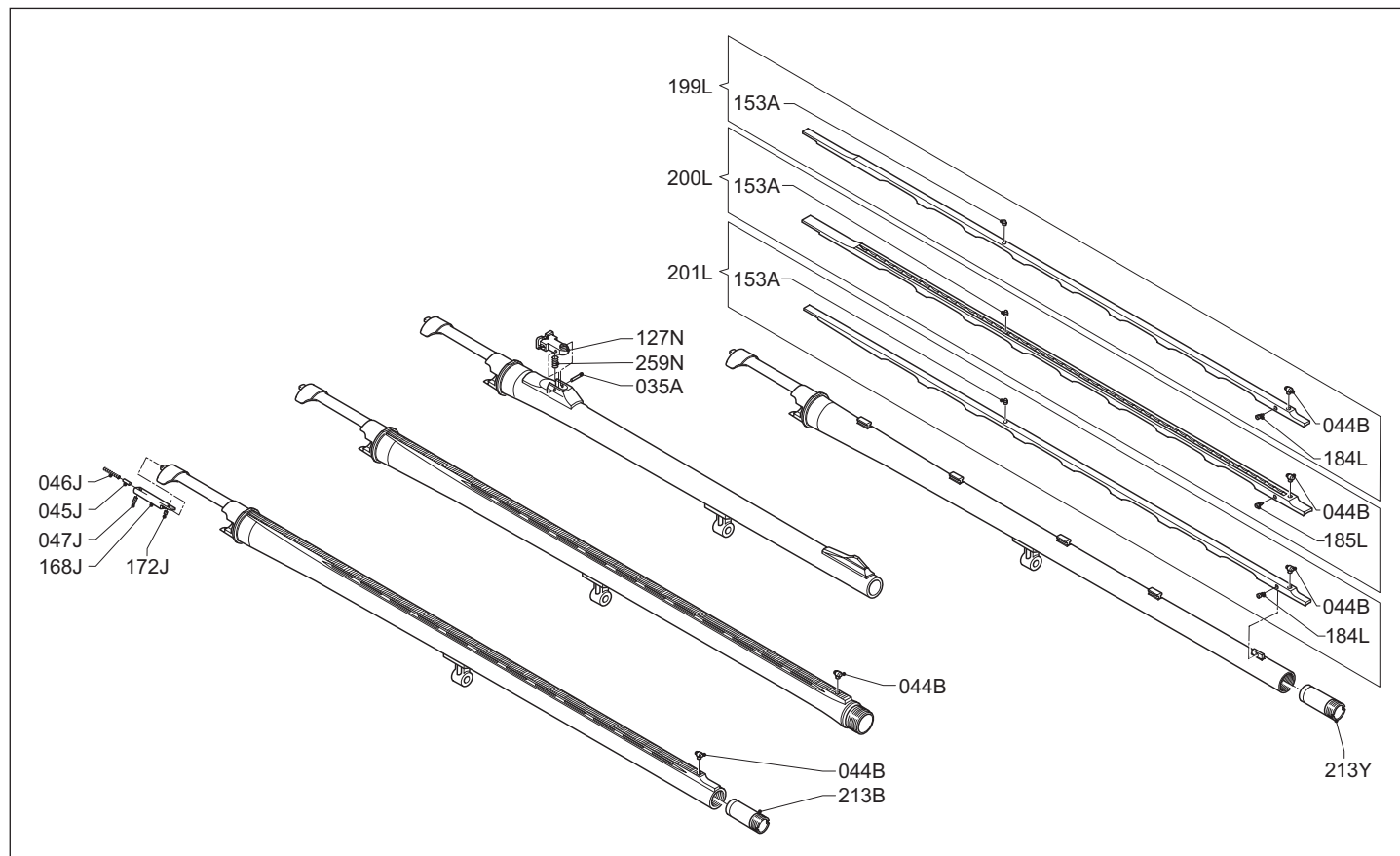






				
Cod.	Descripción	Designação	Наименование	Περιγραφή
015A	Eje de fijación guardamonte	Troço fixação guarda-mato	Фиксатор ударно-спускового механизма	Κεντρικός πείρος σκανδαλοθήκης
049D	Tubo guía resorte biela	Tubo mola recuperadora	Трубка возвратной пружины	Σωλήνας κοντακίου
049L	Tubo guía resorte biela	Tubo mola recuperadora	Трубка возвратной пружины	Σωλήνας κοντακίου
050G	Tornillo tuerca fijación culata	Parafuso fixação coronha	Винт фиксации приклада	Βίδα για παξιμάδι κοντακίου
052A	Arandela elástica para culata	Anilha mola	Упругая шайба приклада	Ελαστική ροδέλα κοντακίου
053A	Tuerca fijación culata	Porca fixação coronha	Γайка закручивания приклада	Παξιμάδι σφιξίματος κοντακίου
054B	Resorte biela	Mola recuperadora	Возвратная пружина	Ελατήριο ουράς κλείστρου
056B	Espiga de fijación palanca de bloqueo cartucho	Eixo travão depósito	Шпилька фиксатора подавателя патронов	Πείρος αναστολέα
057B	Palanca bloqueo cartucho	Travão depósito	Фиксатор подавателя патронов	Αναστολέας
058B	Resorte antagonista palanca bloqueo cartucho	Mola travão depósito	Пружина фиксатора подавателя патронов	Ελατήριο αναστολέα
064A	Resorte del almacén	Mola depósito	Пружина магазина	Ελατήριο αποθήκης
065G	Capuchón empuja cartucho	Copo depósito	Толкатель патронов	Κεφαλή ωθήσεως φυσιγγιού
066B	Tubo almacén	Tubo depósito	Трубка магазина	Αποθήκη
067A	Reductor (disponible para 2/3/4 tiros)	Vareta reductora (disponível para 2/3/4 tiros)	Ограничитель емкости магазина (емкость магазина на 2-3-4 патрона)	Μειωτήρας (για 2/3/4 βολές)
146L	Capuchón de fijación varilla completo	Porca fuste completa	Крышка цевья в сборе	Βίδα πάπιας κομπλέ
147Y	Espesor variación inclinación culata	Kit queda coronha plástico	Прокладка для изменения погиба	Δίσκος αλλαγής κλίσεως
150B	Plaquita de fijación culata	Kit queda coronha metálico	Пластина фиксации приклада	Πλακέτα κοντακίου
150W	Plaquita de fijación culata	Kit queda coronha metálico	Пластина фиксации приклада	Πλακέτα κοντακίου
166L	Kit, reenvío obturador calibre 12	Kit recuperação cal. 12	Трубка возвратной пружины в сборе кал. 12	Σετ επανεκκίνησης κλείστρου, διαμ. 12
166Y	Kit, reenvío obturador calibre 12	Kit recuperação cal. 12	Трубка возвратной пружины в сборе кал. 12	Σετ επανεκκίνησης κλείστρου, διαμ. 12
183L	Anillo elástico	Anel elástico	Шайба	Ελαστικός δακτύλιος

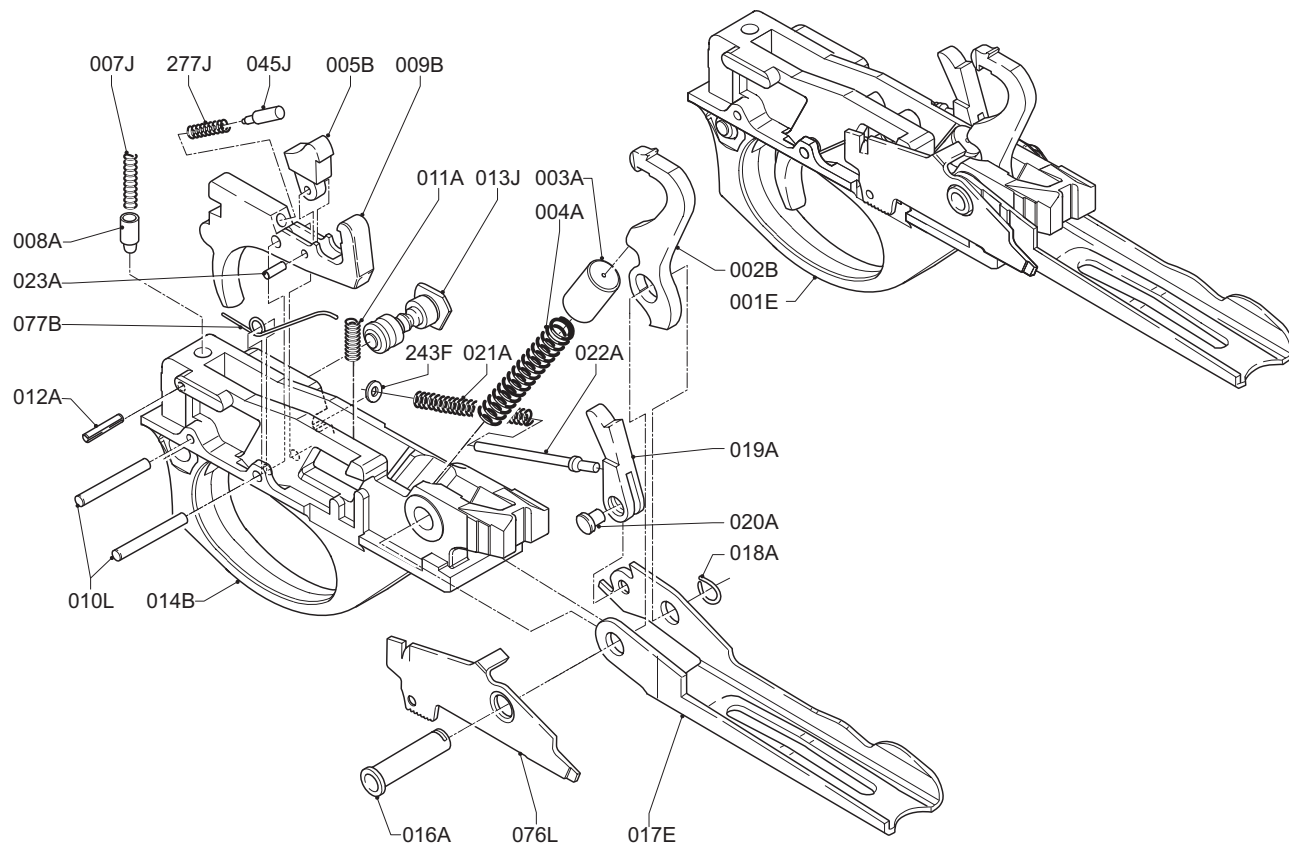




Cod.	Descripción	Designação	Наименование	Περιγραφή
188L	Porta-correas separable	Zarelho amovível	Съемная антабка для ружейного ремня	Αορτηριούχος κοντακίου
190L	Grupo alojamiento obturador	Bloco culatra completo	Узел возвратной пружины	Σύνολο επανεκκίνησης κλείστρου
190Y	Grupo alojamiento obturador	Bloco culatra completo	Узел возвратной пружины	Σύνολο επανεκκίνησης κλείστρου
286G	Espesor variación altura	Peça fixação kit queda coronha plástico	Прокладка для изменения отвода	Δίσκος αλλαγής κλίσεως δεξιά-αριστερά

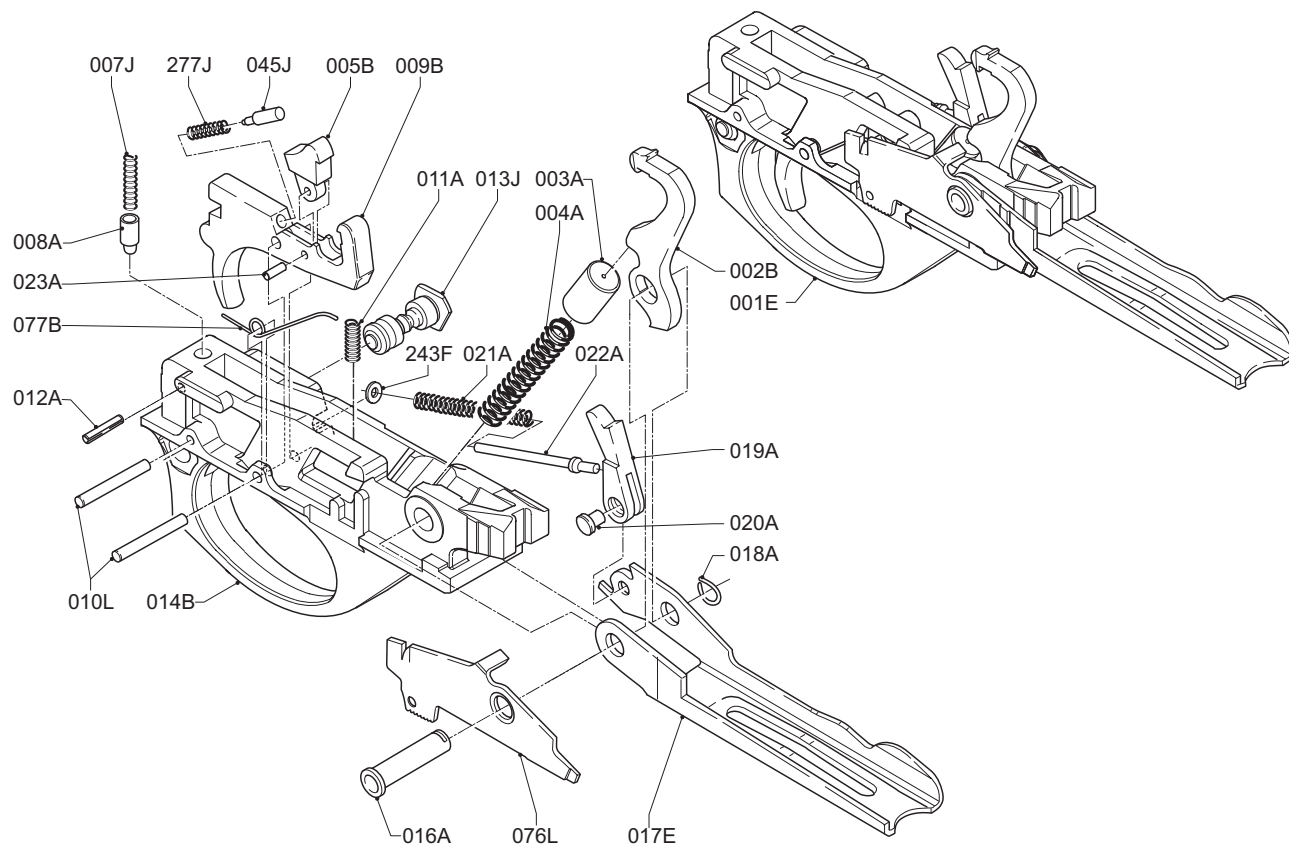


				
Cod.	Descripción	Designação	Наименование	Περιγραφή
035A	Espiga elástica	Eixo extractor	Упругая шпилька	Πείρος
044B	Mira	Ponto mira luminoso	Мушка	Στόχαστρο
045J	Eje expulsor	Ejector	Шпилька эжектора	Πείρος εξωστήρα
046J	Resorte eje expulsor (cámara 2" 3/4)	Mola ejector (câmara 2" 3/4)	Пружина шпильки эжектора (патронник 2"- 3/4 Стандарт)	Ελατήριο πείρου εξωστήρα (θαλάμη 2" 3/4)
046J	Resorte eje expulsor (cámara 3"- Magnum)	Mola ejector (câmara 3"- Magnum)	Пружина шпильки эжектора (патронник 3"- Magnum)	Ελατήριο πείρου εξωστήρα (θαλάμη 3"- Magnum)
047J	Espiga elástica	Troço fixação ejector	Фиксирующая шпилька пружины эжектора	Ελαστικός πείρος
127N	Alza	Alça de mira	Целик	Κλισιοσκόπιο
153A	Mira intermedia	Ponto mira intermédio	Промежуточная мушка	Ενδιάμεσο στόχαστρο
168J	Cuerpo expulsor (cámara 2" 3/4)	Ejector (câmara 2" 3/4)	Κорпус эжектора (патронник 2"- 3/4)	Θήκη εξωστήρα (θαλάμη 2" 3/4)
168J	Cuerpo expulsor (cámara 3"- Magnum)	Ejector (câmara 3"- Magnum)	Κорпус эжектора (патронник 3"- Magnum)	Θήκη εξωστήρα (θαλάμη 3"- Magnum)
172J	Roblón de fijación expulsor	Rebite caixa ejector	Фиксирующая шпилька эжектора	Πιράκι σύνδεσης εξωστήρα
184L	Tornillo fijación nervio caza	Parafuso fita caça	Крепежный винт для охотничьей прицельной планки	Βίδα κυνηγετικής ρίγας
185L	Tornillo fijación nervio tiro	Parafuso fita tiro	Крепежный винт для спортивной прицельной планки	Βίδα ρίγας σκοποβολής
199L	Grupo nervio alta caza	Fita caça com rampa	Высокая охотничья прицельная планка в сборе	Υπερυψωμένη κυνηγετική ρίγα κομπλέ
200L	Grupo nervio tiro	Fita tiro	Спортивная прицельная планка в сборе	Ρίγα σκοποβολής κομπλέ
201L	Grupo nervio baja caza	Fita caça baixa	Низкая охотничья прицельная планка в сборе	Χαμηλή κυνηγετική ρίγα κομπλέ
213B	Choke interno	Quick interior	Сменный чок	Εσωτερικό τσοκ
213Y	Choke interno	Quick interior	Сменный чок	Εσωτερικό τσοκ
259N	Resorte para alza	Mola alça mira	Пружина целика	Ελατήριο κλισιοσκοπίου



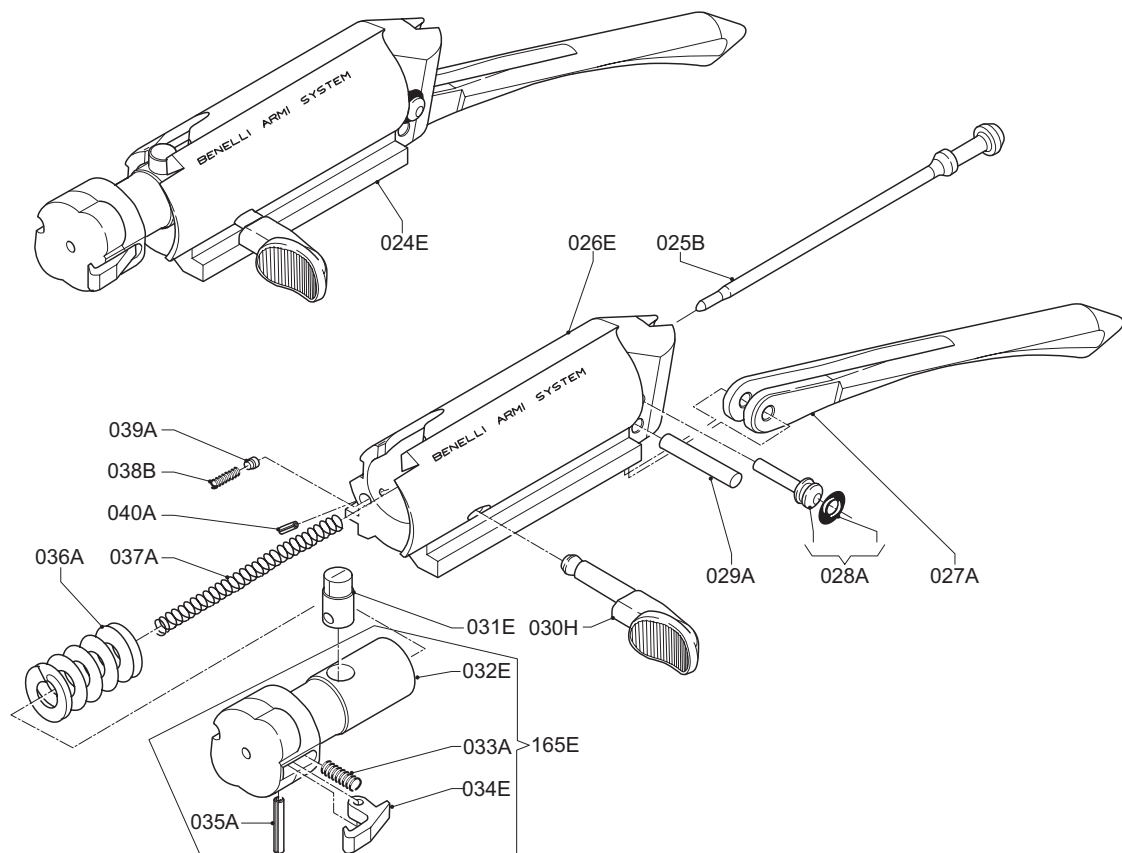


Cod.	Descripción	Designação	Наименование	Περιγραφή
001E	Grupo guardamonte	Grupo guarda-mato	Ударно-спусковой механизм в сборе	Σκανδαλοθήκη κομπλέ
002B	Martillo	Cão	Курок	Κόκορας
003A	Casquillo guía resorte martillo	Copo da mola do cão	Чашка пружины курка	Καπάκι ελατηρίου κόκορα
004A	Resorte martillo	Mola do cão	Боевая пружина	Ελατήριο κόκορα
005B	Diente de enganche de seguridad	Dente de segurança	Шептало	Σκαστηρία
007J	Resorte seguro manual	Mola do travão	Пружина плунжера предохранителя	Ελατήριο πείρου ασφάλειας
008A	Pistón guía resorte del seguro manual	Pino travão	Плунжер предохранителя	Πείρος ασφαλείας
009B	Gatillo	Gatilho	Спусковой крючок	Σκανδάλη
010L	Espiga para gatillo y tope gatillo	Eixo gatilho	Шпилька спускового крючка	Πείρος σκανδάλης
011A	Resorte antagonista gatillo	Mola gatilho	Возвратная пружина спускового крючка	Ελατήριο επαναφοράς σκανδάλης
012A	Espiga elástica	Limitador travão	Упругая шпилька	Ελαστική σφήνα ασφαλείας
013J	Botón seguro manual	Botão de segurança	Кнопка предохранителя	Ασφάλεια
014B	Guardamonte	Guarda-mato	Корпус ударно-спускового механизма	Σκανδαλοθήκη
016A	Casquillo eje de fijación guardamonte	Bainha fixação bateria guarda-mato	Втулка шпильки фиксации ударно-спускового механизма	Θήκη πείρου σκανδαλοθήκης
017E	Elevador	Elevador	Подаватель	Γλώσσα
018A	Resorte eje de fijación guardamonte	Freio troço guarda-mato	Пружина фиксации шпильки ударно-спускового механизма	Ασφάλεια θήκης πείρου σκανδάλης
019A	Diente de parada obturador	Dente do elevador	Стопорный зубец затвора	Κόκορας της γλώσσας
020A	Eje diente de parada obturador	Eixo dente elevador	Шпилька стопорного зубца затвора	Πείρος σύνδεσης κόκορα - γλώσσας
021A	Resorte seleccionador elevador	Mola elevador	Пружина подавателя	Ελατήριο δοντιού γλώσσας
022A	Eje guía diente de parada obturador	Alavanca elevador	Направляющая шпилька стопорного зубца затвора	Οδηγός ελατηρίου δοντιού γλώσσας



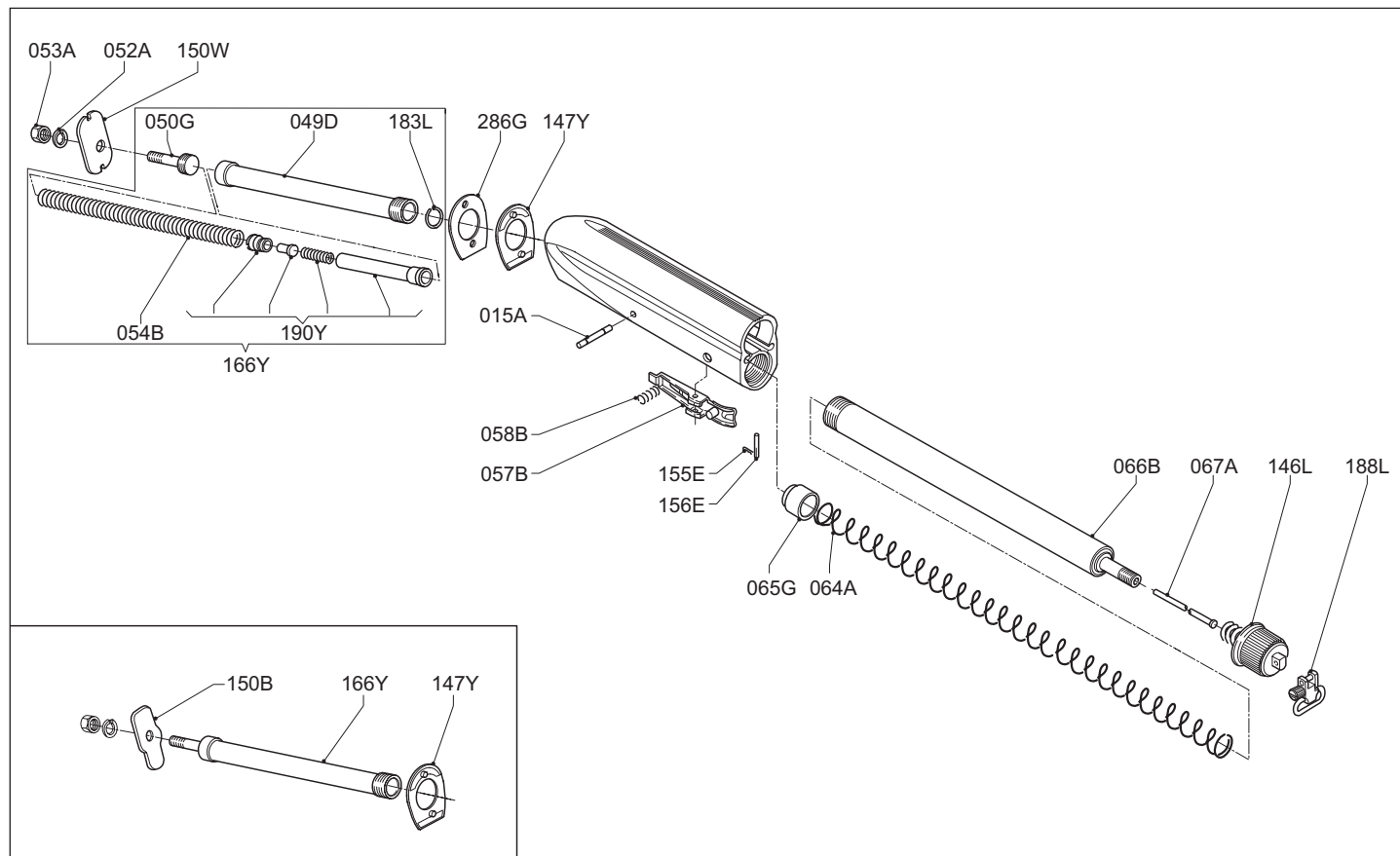


Cod.	Descripción	Designação	Наименование	Περιγραφή
023A	Eje diente de enganche seguridad	Eixo dente segurança	Шпилька шептала	Πείρος σκαστηρίας
045J	Guía resorte	Pino dente segurança	Направляющая пружины шептала	Οδηγός ελατηρίου
076L	Palanca de descenso cartucho	Cut-off	Рычаг выбрасывателя патрона	Απελευθερωτής φυσιγγίων
077B	Resorte palanca descenso cartucho	Mola cut-off	Пружина рычага выбрасывателя патрона	Ελατήριο απελευθερωτή
243F	Arandela	Anilha plana	Шайба	Λεία ροδέλα
277J	Resorte diente enganche seguridad	Mola do dente de segurança	Пружина шептала	Ελατήριο σκαστηρίας

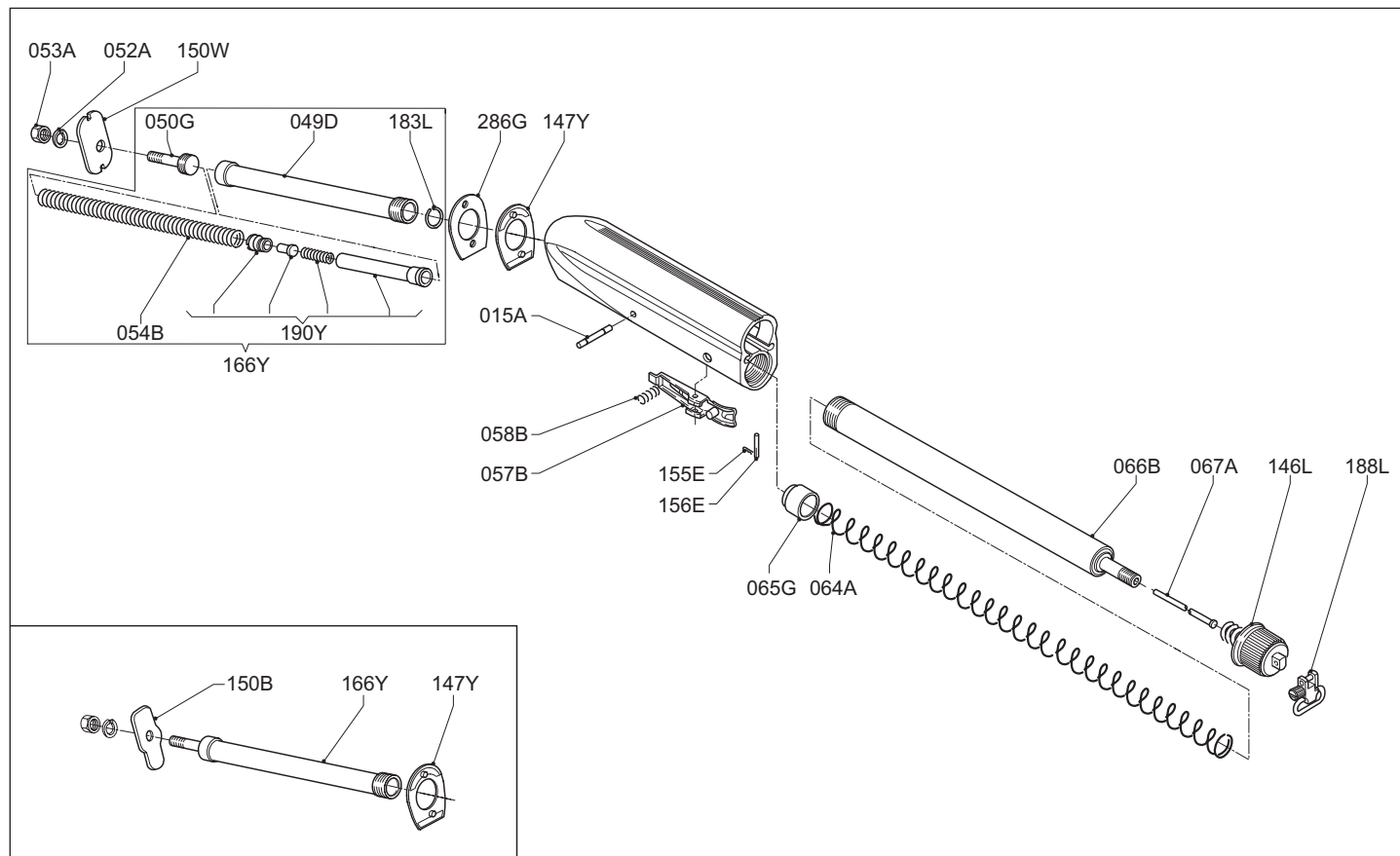




				
Cod.	Descripción	Designação	Наименование	Περιγραφή
024E	Grupo obturador	Grupo obturador	Затвор в сборе	Κλείστρο κομπλέ
025B	Percutor	Percutor	Боек	Επικρουστήρας
026E	Obturador	Bloco culatra	Тело затвора	Σώμα κλείστρου
027A	Biela	Biela	Хвостовик затвора	Ουρά κλείστρου
028A	Eje de parada percutor	Troço final	Фиксатор бойка	Πείρος στερέωσης επικρουστήρα
029A	Eje de rotación biela	Eixo da biela	Шпилька хвостовика затвора	Πείρος ουράς κλείστρου
030H	Maneta de armado	Manette	Рукоятка взведения затвора	Μοχλός οπλίσεως
031E	Eje de rotación cabeza de cierre	Perne rotação culatra	Шпилька вращения личинки затвора	Πείρος κεφαλής κλείστρου
032E	Cabeza de cierre	Cabeça culatra	Личинка затвора	Κεφαλή κλείστρου
033A	Resorte del extractor	Mola extractor	Пружина экстрактора	Ελατήριο εξολκεία
034E	Extractor	Extractor	Экстрактор	Εξολκείας
035A	Espiga elástica	Eixo extractor	Упругая шпилька экстрактора	Πείρος εξολκεία
036A	Resorte retroceso obturador	Mola interior culatra	Инерционная пружина	Ελατήριο οπισθοδρόμησης κλείστρου
037A	Resorte del percutor	Mola percutor	Пружина бойка	Ελατήριο επικρουστήρα
038B	Resorte retención maneta	Mola bloqueio manette	Пружина фиксатора рукоятки взведения затвора	Ελατήριο πείρου σύνδεσης μοχλού οπλίσεως
039A	Eje de retención maneta	Piston bloqueio manette	Шпилька фиксатора рукоятки взведения затвора	Πείρος σύνδεσης μοχλού οπλίσεως
040A	Espiga elástica	Troço bloqueio manette	Шпилька пружины фиксатора рукоятки взведения затвора	Ελαστικός πείρος
165E	Grupo cabeza de cierre	Cabeça culatra completa	Личинка затвора в сборе	Κεφαλή κλείστρου κομπλέ

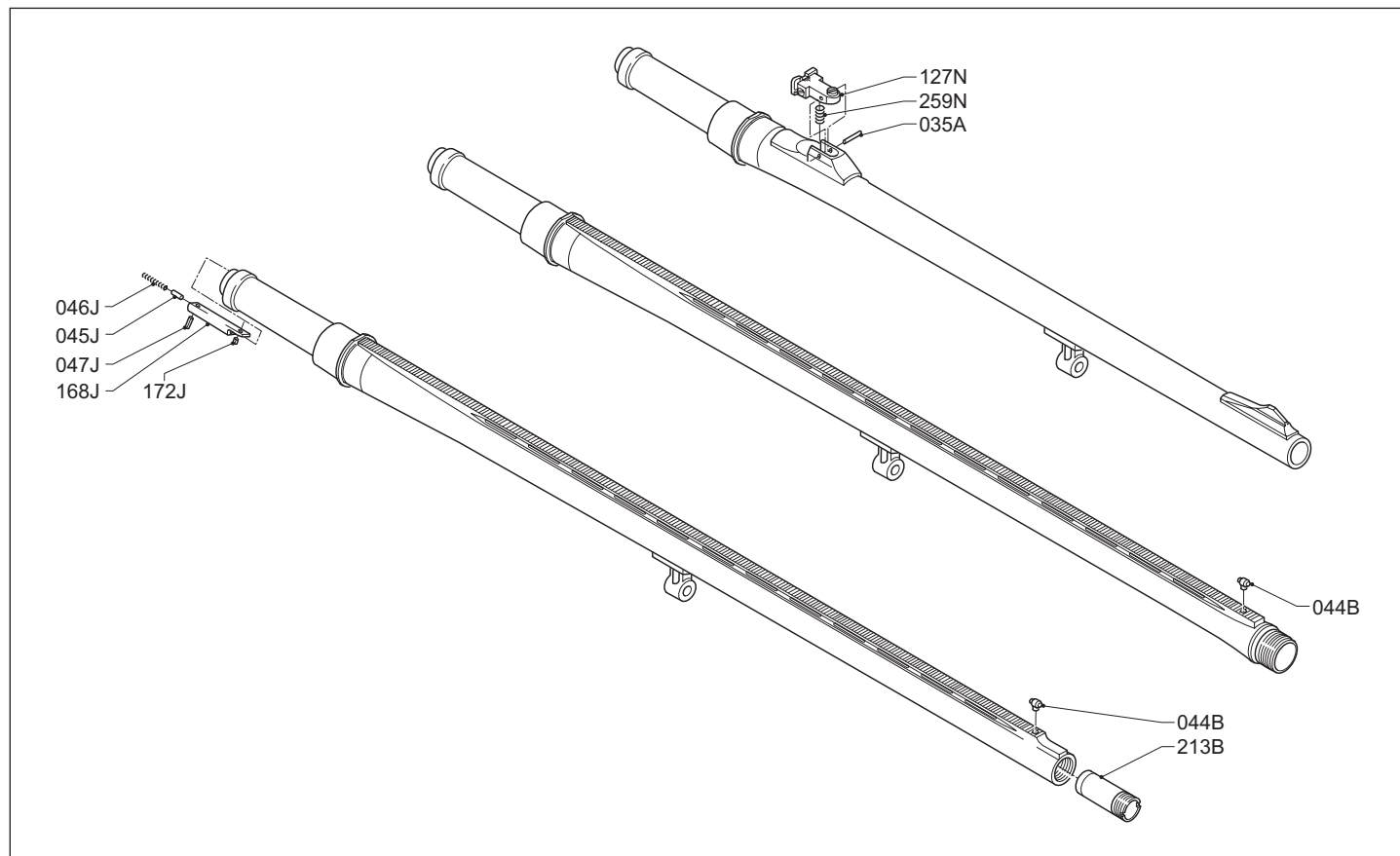


				
Cod.	Descripción	Designação	Наименование	Περιγραφή
015A	Eje de fijación guardamonte	Troço fixação guarda-mato	Фиксатор ударно-спускового механизма	Κεντρικός πείρος σκανδαλοθήκης
049D	Tubo guía resorte biela	Tubo mola recuperadora	Трубка возвратной пружины	Σωλήνας κοντακίου
050G	Tornillo tuerca fijación culata	Parafuso fixação coronha	Винт фиксации приклада	Βίδα για παξιμάδι κοντακίου
052A	Arandela elástica para culata	Anilha mola	Упругая шайба приклада	Ελαστική ροδέλα κοντακίου
053A	Tuerca fijación culata	Porca fixação coronha	Γάйка закручивания приклада	Παξιμάδι σφιξίματος κοντακίου
054B	Resorte biela	Mola recuperadora	Возвратная пружина	Ελατήριο ουράς κλείστρου
057B	Palanca bloqueo cartucho	Travão depósito	Фиксатор подавателя патронов	Αναστολέας
058B	Resorte antagonista palanca bloqueo cartucho	Mola travão depósito	Пружина фиксатора подавателя патронов	Ελατήριο αναστολέα
064A	Resorte del almacén	Mola depósito	Пружина магазина	Ελατήριο αποθήκης
065G	Capuchón empuja cartucho	Copo depósito	Толкатель патронов	Κεφαλή ωθήσεως φυσιγγιού
066B	Tubo almacén	Tubo depósito	Трубка магазина	Αποθήκη
067A	Reductor (disponible para 2/3/4 tiros)	Vareta reductora (disponível para 2/3/4 tiros)	Ограничитель емкости магазина (емкость магазина на 2-3-4 патрона)	Μειωτήρας (για 2/3/4 βολές)
146L	Capuchón de fijación varilla completo	Porca fuste completa	Крышка цевья в сборе	Βίδα πάπιας κομπλέ
147Y	Espesor variación inclinación culata	Kit queda coronha plástico	Прокладка для изменения погиба	Δίσκος αλλαγής κλίσεως
150B	Plaquita de fijación culata	Kit queda coronha metálico	Пластина фиксации приклада	Πλακέτα κοντακίου
150W	Plaquita de fijación culata	Kit queda coronha metálico	Пластина фиксации приклада	Πλακέτα κοντακίου
155E	Resorte detención eje rotación palanca seguro cartucho	Freio eixo travão depósito	Пружина остановки шпильки вращения щеколды держателя Патрона	Ασφάλεια πύρου αναστολέα
156E	Eje rotación palanca seguro cartucho	Eixo travão do depósito	Шпилька вращения щеколды держателя патрона	Πυράκι αναστολέα
166Y	Kit, reenvío obturador calibre 12	Kit recuperação cal. 12	Трубка возвратной пружины в сборе кал. 12	Σετ επανεκκίνησης κλείστρου, διαμ. 12
183L	Anillo elástico	Anel elástico	Шайба	Ελαστικός δακτύλιος

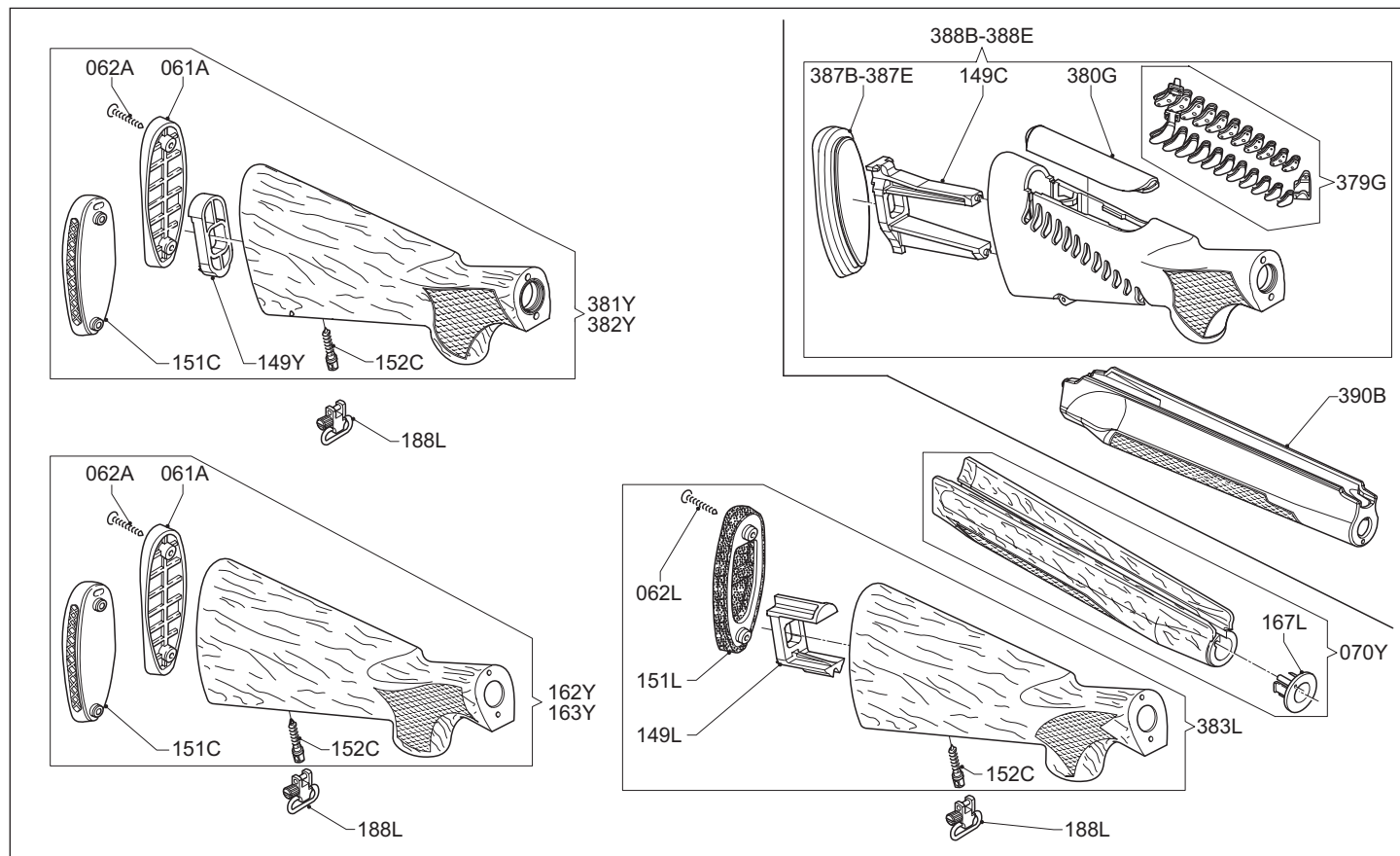




Cod.	Descripción	Designação	Наименование	Περιγραφή
188L	Porta-correas separable	Zarelho amovível	Съемная антабка для ружейного ремня	Αορτηριούχος κοντακίου
190Y	Grupo alojamiento obturador	Bloco culatra completo	Узел возвратной пружины	Σύνολο επανεκκίνησης κλείστρου
286G	Espesor variación altura	Peça fixação kit queda coronha plástico	Прокладка для изменения отвода	Δίσκος αλλαγής κλίσεως δεξιά-αριστερά

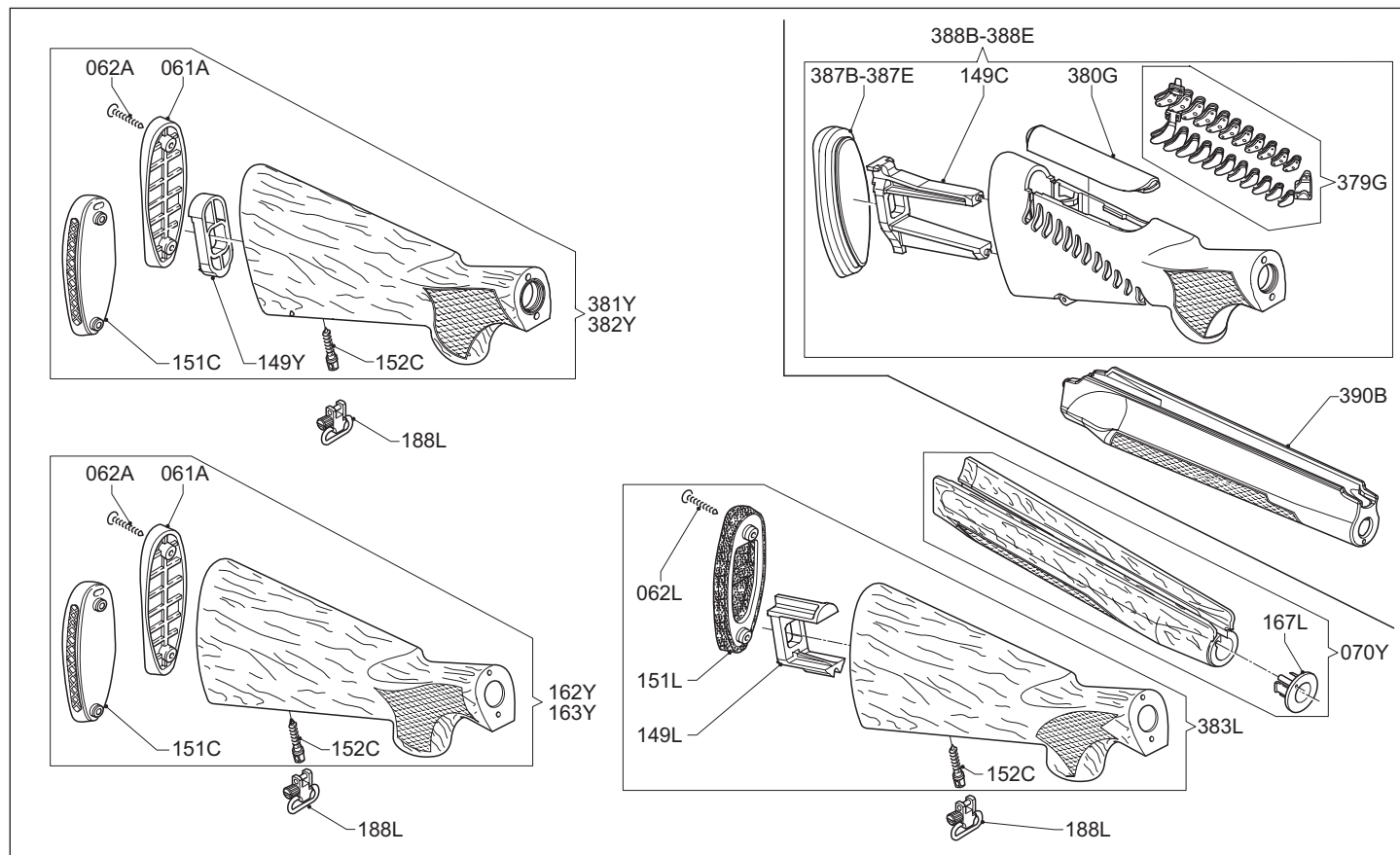


Cod.	Descripción	Designação	Наименование	Περιγραφή
035A	Espiga elástica	Eixo extractor	Упругая шпилька	Πείρος
044B	Mira	Ponto mira luminoso	Мушка	Στόχαστρο
045J	Eje expulsor	Ejector	Шпилька эжектора	Πείρος εξωστήρα
046J	Resorte eje expulsor (cámara 2" 3/4)	Mola ejector (cámara 2" 3/4)	Пружина шпильки эжектора (патронник 2"- 3/4 Стандарт)	Ελατήριο πείρου εξωστήρα (θαλάμη 2" 3/4)
046J	Resorte eje expulsor (cámara 3"- Magnum)	Mola ejector (cámara 3"- Magnum)	Пружина шпильки эжектора (патронник 3"- Magnum)	Ελατήριο πείρου εξωστήρα (θαλάμη 3"- Magnum)
047J	Espiga elástica	Troço fixação ejector	Фиксирующая шпилька пружины эжектора	Ελαστικός πείρος
127N	Alza	Alça de mira	Целик	Κλισιοσκόπιο
168J	Cuerpo expulsor (cámara 2" 3/4)	Ejector (cámara 2" 3/4)	Корпус эжектора (патронник 2"- 3/4)	Θήκη εξωστήρα (θαλάμη 2" 3/4)
168J	Cuerpo expulsor (cámara 3"- Magnum)	Ejector (cámara 3"- Magnum)	Корпус эжектора (патронник 3"- Magnum)	Θήκη εξωστήρα (θαλάμη 3"- Magnum)
172J	Roblón de fijación expulsor	Rebite caixa ejector	Фиксирующая шпилька эжектора	Πιράκι σύνδεσης εξωστήρα
213B	Choke interno	Quick interior	Сменный чок	Εσωτερικό τσοκ
259N	Resorte para alza	Mola alça mira	Пружина целика	Ελατήριο κλισιοσκοπίου







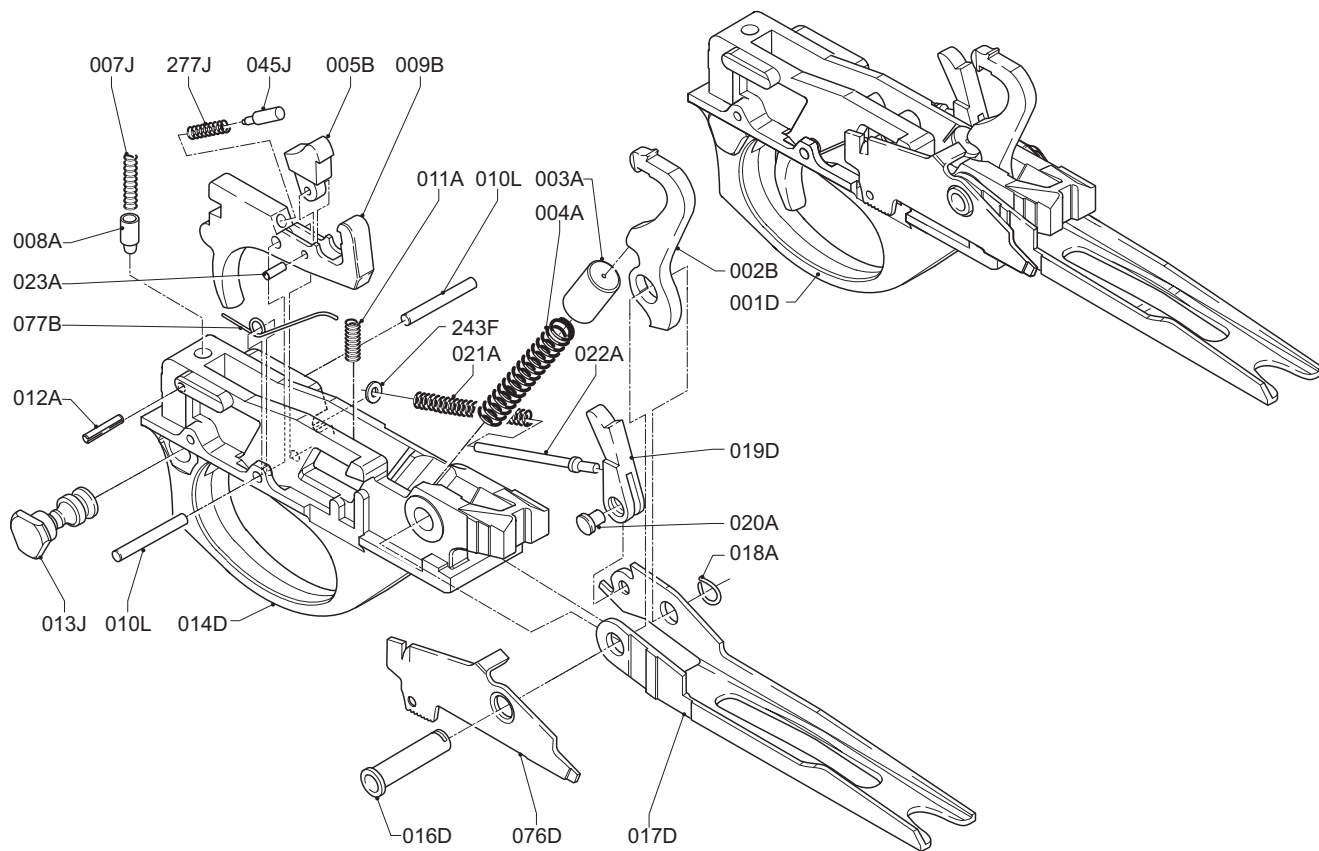


Cod.	Descripción	Designação	Наименование	Περιγραφή
061A	Cantonera (plástico)	Chapa de couce (plástico)	Затыльник приклада (пластик)	Κοκκάλινο πέλμα (πλαστικό)
062A	Tornillo de fijación cantonera	Parafuso fixação chapa couce madeira	Крепежный винт затыльника приклада для дерева	Βίδα πέλματος
062L	Tornillo de fijación cantonera	Parafuso fixação chapa couce madeira	Крепежный винт затыльника приклада для дерева	Βίδα πέλματος
070Y	Grupo varilla	Conjunto fuste	Цевье в сборе	Πάπια κομπκέ
149C	Riostra culata	Distanciador da coronha	Вкладыш приклада	Εξάρτημα κλίσεων
149L	Riostra culata (Centro)	Distanciador da coronha (Centro)	Вкладыш приклада (Centro)	Εξάρτημα κλίσεων (Centro)
149Y	Riostra culata	Distanciador da coronha	Вкладыш приклада	Εξάρτημα κλίσεων
151C	Cantonera de goma doble ventilación (d.v.)	Chapa couce borracha dupla ventilação (d.v.)	Затыльник приклада из резины двойная вентиляция (д.в.)	Λαστιχένιο πέλμα με διπλό εξαερισμό
151L	Cantonera de goma	Chapa couce borracha	Резиновый затыльник приклада	Πέλμα από καουτσούκ
152C	Tornillo enganche porta-correas amovible	Parafuso zarelho amovível	Крепежный винт съемной антабки для ружейного ремня	Βίδα αορτηριούχου
162Y	Grupo culata (culata - cantonera de plástico - tornillo enganche porta-correas)	Conjunto coronha (coronha - chapa couce - zarelho)	Приклад в сборе (приклад - затыльник приклада из пластика - крепежный винт антабки)	Κοντάκι κομπλέ (κοντάκι-κοκάλινο πέλμα-βίδα αορτηριούχου)
163Y	Grupo culata (culata - cantonera de goma (d.v.) - tornillo enganche porta-correas)	Conjunto coronha (coronha - chapa couce borracha (d.v.) - zarelho)	Приклад в сборе (приклад - затыльник приклада из резины (д.в.) - крепежный винт антабки)	Κοντάκι κομπλέ (κοντάκι-λαστιχένιο πέλμα με διπλό εξαερισμό- βίδα αορτηριούχου)
167L	Grupo casquillo para pistón fija capuchón	Record fuste	Фиксатор крышки цевья в сборе	Πλαστικό πάπιας
188L	Porta-correas separable	Zarelho amovível	Съемная антабка для ружейного ремня	Αορτηριούχος κοντακίου
379G	Conjunto de chevrones	Conjunto de borrachas laterais	Набор боковых резиновых накладок	Καπάκι κοντακίου
380G	Peine amovible Comfort	Crista amovível Comfort	Вставка гребня приклада модели Комфорт	Εσωτερικός μηχανισμός κοντακίου Comfort
381Y	Grupo culata (culata - cantonera de plástico - tornillo enganche porta-correas)	Conjunto coronha (coronha - chapa couce - zarelho)	Приклад в сборе (приклад - затыльник приклада из пластика - крепежный винт антабки)	Κοντάκι κομπλέ (κοντάκι-κοκάλινο πέλμα-βίδα αορτηριούχου)



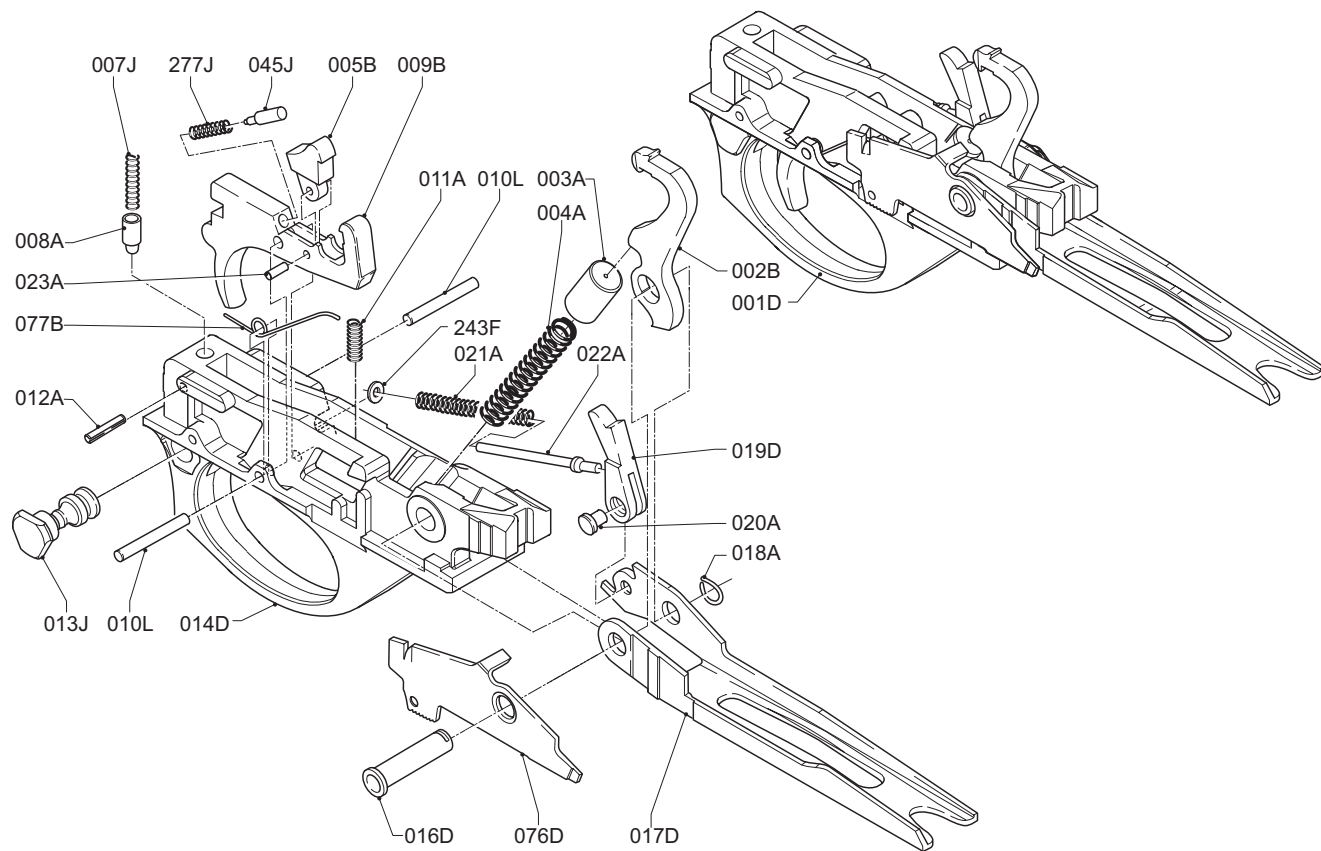


				
Cod.	Descripción	Designação	Наименование	Περιγραφή
382Y	Grupo culata (culata - cantonera de goma (d.v.) - tornillo engancho porta-correas)	Conjunto coronha (coronha - chapa couce borracha (d.v.) - zarelho)	Приклад в сборе (приклад - затыльник приклада из резины (д.в.) - крепежный винт антабки)	Κοντάκι κομπλέ (κοντάκι- λαστιχένιο πέλμα με διπλό εξαερισμό- βίδα αορτηριούχου)
383L	Grupo culata (Centro) (culata - cantonera de goma - tornillo engancho porta-correas)	Conjunto coronha (Centro) (coronha - chapa couce borracha - zarelho)	Приклад в сборе (Centro) - (приклад - затыльник приклада из резины - крепежный винт антабки)	Κοντάκι (Centro) κομπλέ (κοντάκι- λαστιχένιο πέλμα- βίδα αορτηριούχου)
387B	Cantonera de gel (der.) Comfort	Chapa couce de gel (dir.) Comfort	Гелевый затыльник приклада (правый) Комфорт	Πέλμα από καουτσούκ (δεξιό) Comfort
387E	Cantonera de gel (izq.) Comfort	Chapa couce de gel (esq.) Comfort	Гелевый затыльник приклада (левый) Комфорт	Πέλμα από καουτσούκ (αριστερό) Comfort
388B	Grupo culata Camo Soft Touch (der.) Comfort	Conjunto coronha Camo Soft Touch (dir.) Comfort	Приклад в сборе Camo Soft Touch (правый) Комфорт	Κοντάκι κομπλέ Camo Soft Touch (δεξιό) Comfort
388E	Grupo culata Camo Soft Touch (izq.) Comfort	Conjunto coronha Camo Soft Touch (esq.) Comfort	Приклад в сборе Camo Soft Touch (левый) Комфорт	Κοντάκι κομπλέ Camo Soft Touch (αριστερό) Comfort
390B	Grupo varilla (sintético) Camo Soft Touch Comfort	Fuste completo (sintético) Camo Soft Touch Comfort	Цевье в сборе (синтетическое) Camo Soft Touch Комфорт	Πάπια κομπλέ (πλαστική) Camo Soft Touch Comfort



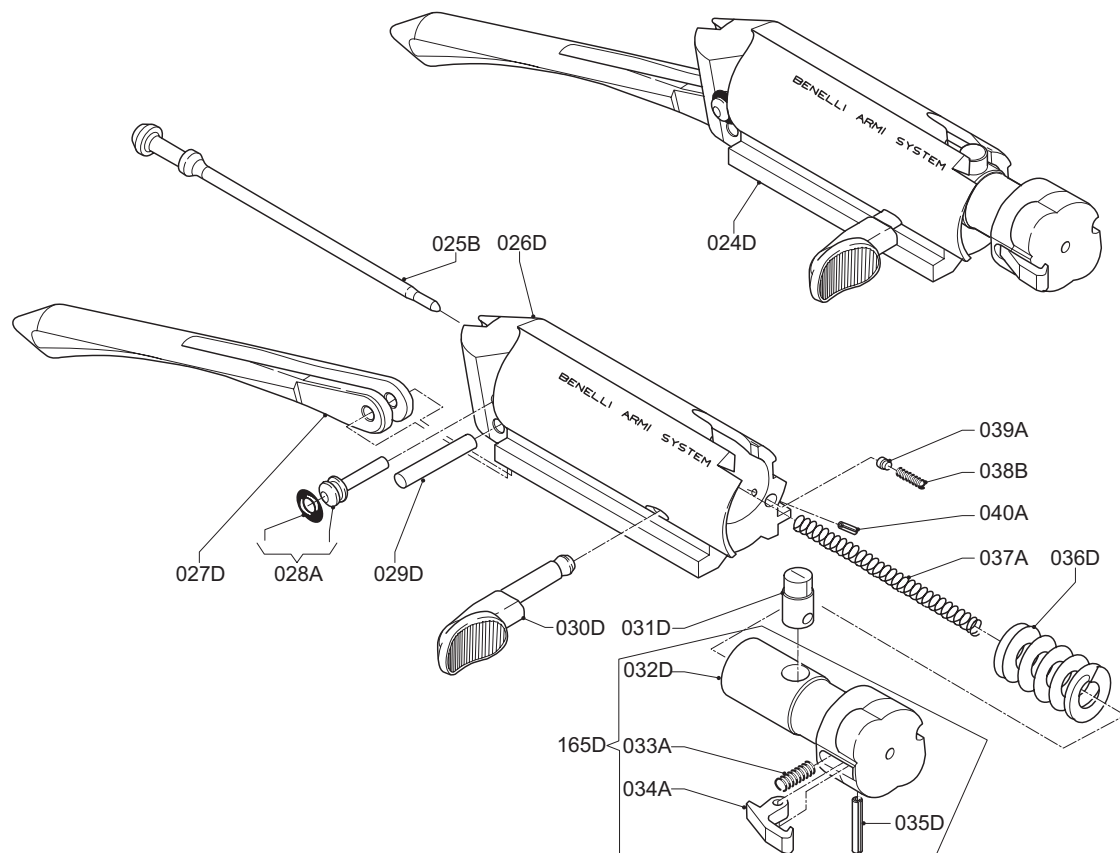


				
Cod.	Descripción	Designação	Наименование	Περιγραφή
001D	Grupo guardamonte	Grupo guarda-mato	Ударно-спусковой механизм в сборе	Σκανδαλοθήκη κομπλέ
002B	Martillo	Cão	Курок	Κόκορας
003A	Casquillo guía resorte martillo	Copo da mola do cão	Чашка пружины курка	Καπάκι ελατηρίου κόκορα
004A	Resorte martillo	Mola do cão	Боевая пружина	Ελατήριο κόκορα
005B	Diente de enganche de seguridad	Dente de segurança	Шептало	Σκαστηρία
007J	Resorte seguro manual	Mola do travão	Пружина плунжера предохранителя	Ελατήριο πείρου ασφάλειας
008A	Pistón guía resorte del seguro manual	Pino travão	Плунжер предохранителя	Πείρος ασφαλείας
009B	Gatillo	Gatilho	Спусковой крючок	Σκανδάλη
010L	Espiga para gatillo y tope gatillo	Eixo gatilho	Шпилька спускового крючка	Πείρος σκανδάλης
011A	Resorte antagonista gatillo	Mola gatilho	Возвратная пружина спускового крючка	Ελατήριο επαναφοράς σκανδάλης
012A	Espiga elástica	Limitador travão	Упругая шпилька	Ελαστική σφήνα ασφαλείας
013J	Botón seguro manual	Botão de segurança	Кнопка предохранителя	Ασφάλεια
014D	Guardamonte	Guarda-mato	Корпус ударно-спускового механизма	Σκανδαλοθήκη
016D	Casquillo eje de fijación guardamonte	Bainha fixação bateria guarda-mato	Втулка шпильки фиксации ударно-спускового механизма	Θήκη πείρου σκανδαλοθήκης
017D	Elevador	Elevador	Подаватель	Γλώσσα
018A	Resorte eje de fijación guardamonte	Freio troço guarda-mato	Пружина фиксации шпильки ударно-спускового механизма	Ασφάλεια θήκης πείρου σκανδάλης
019D	Diente de parada obturador	Dente do elevador	Стопорный зубец затвора	Κόκορας της γλώσσας
020A	Eje diente de parada obturador	Eixo dente elevador	Шпилька стопорного зубца затвора	Πείρος σύνδεσης κόκορα - γλώσσας
021A	Resorte seleccionador elevador	Mola elevador	Пружина подавателя	Ελατήριο δοντιού γλώσσας
022A	Eje guía diente de parada obturador	Alavanca elevador	Направляющая шпилька стопорного зубца затвора	Οδηγός ελατηρίου δοντιού γλώσσας



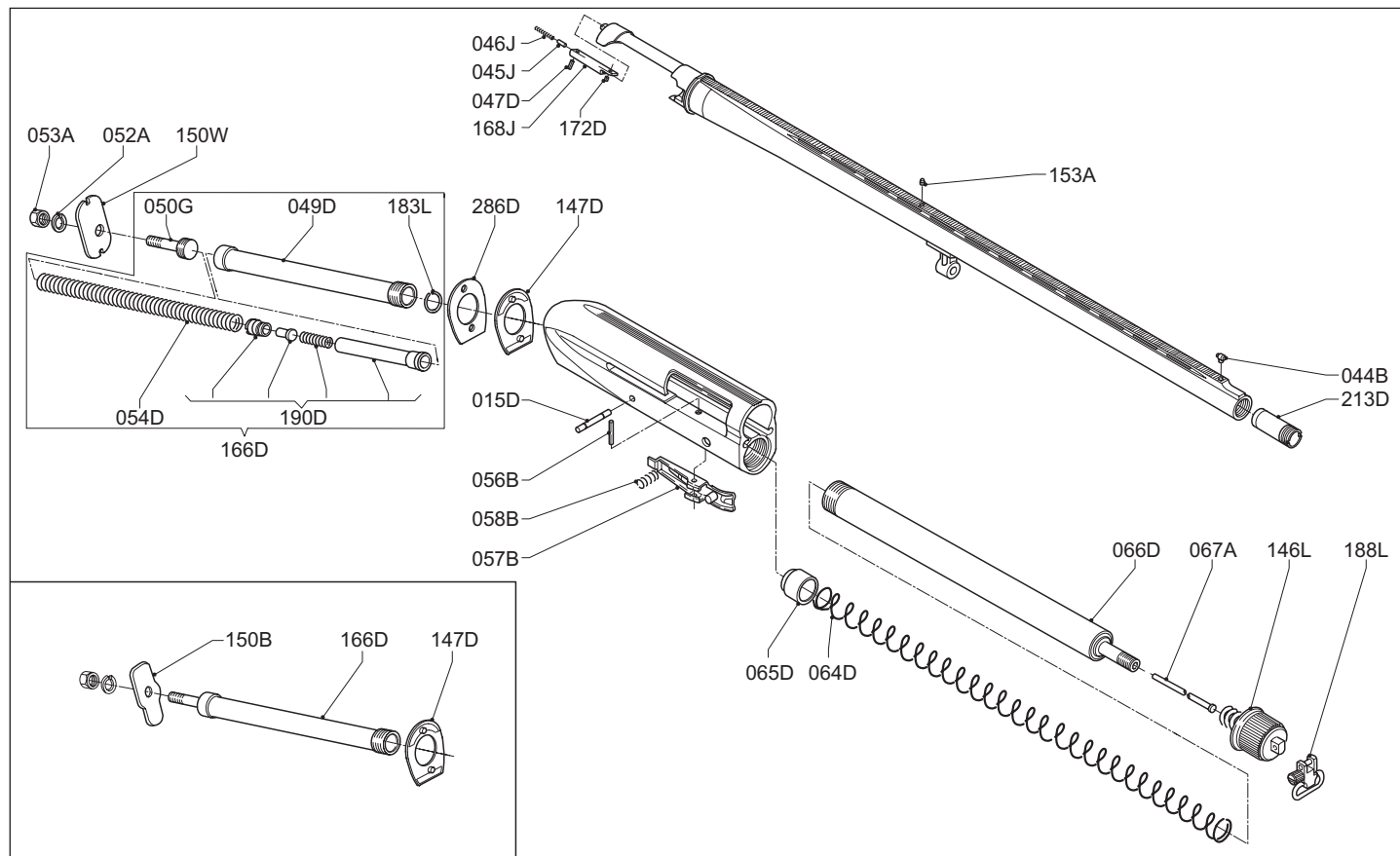


Cod.	Descripción	Designação	Наименование	Περιγραφή
023A	Eje diente de enganche seguridad	Eixo dente segurança	Шпилька шептала	Πείρος σκαστηρίας
045J	Guía resorte	Pino dente segurança	Направляющая пружины шептала	Οδηγός ελατηρίου
076D	Palanca de descenso cartucho	Cut-off	Рычаг выбрасывателя патрона	Απελευθερωτής φυσιγγίων
077B	Resorte palanca descenso cartucho	Mola cut-off	Пружина рычага выбрасывателя патрона	Ελατήριο απελευθερωτή
243F	Arandela	Anilha plana	Шайба	Λεία ροδέλα
277J	Resorte diente enganche seguridad	Mola do dente de segurança	Пружина шептала	Ελατήριο σκαστηρίας

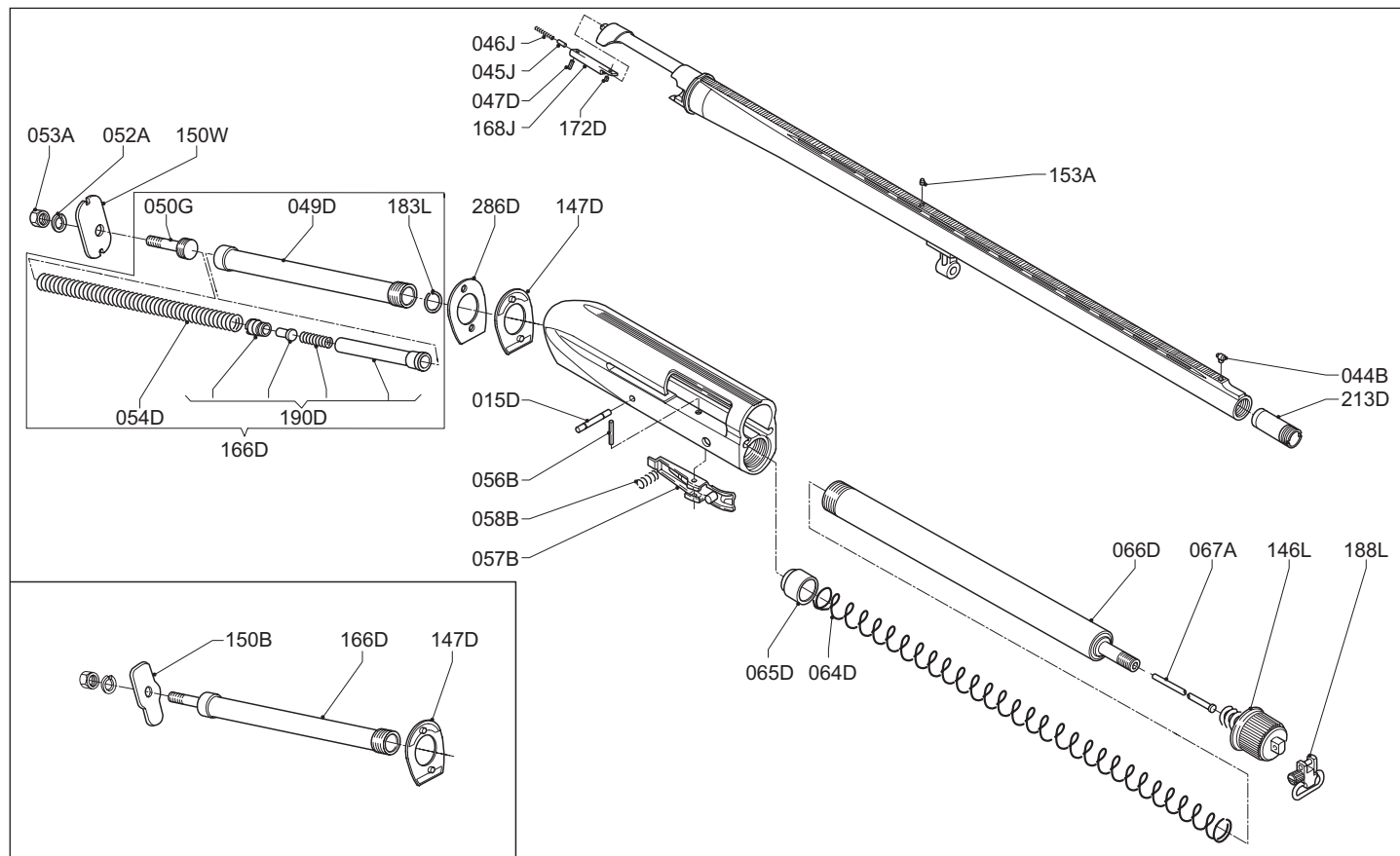




Cod.	Descripción	Designação	Наименование	Περιγραφή
024D	Grupo obturador	Grupo obturador	Затвор в сборе	Κλείστρο κομπλέ
025B	Percutor	Percutor	Боек	Επικρουστήρας
026D	Obturador	Bloco culatra	Тело затвора	Σώμα κλείστρου
027D	Biela	Biela	Хвостовик затвора	Ουρά κλείστρου
028A	Eje de parada percutor	Troço final	Фиксатор бойка	Πείρος στερέωσης επικρουστήρα
029D	Eje de rotación biela	Eixo da biela	Шпилька хвостовика затвора	Πείρος ουράς κλείστρου
030D	Maneta de armado	Manette	Руяетка взведения затвора	Μοχλός οπλίσεως
031D	Eje de rotación cabeza de cierre	Perne rotação culatra	Шпилька вращения личинки затвора	Πείρος κεφαλής κλείστρου
032D	Cabeza de cierre	Cabeça culatra	Личинка затвора	Κεφαλή κλείστρου
033A	Resorte del extractor	Mola extractor	Пружина экстрактора	Ελατήριο εξολκεία
034A	Extractor	Extractor	Экстрактор	Εξολκείας
035D	Espiga elástica	Eixo extractor	Упругая шпилька экстрактора	Πείρος εξολκεία
036D	Resorte retroceso obturador	Mola interior culatra	Инерционная пружина	Ελατήριο οπισθοδρόμησης κλείστρου
037A	Resorte del percutor	Mola percutor	Пружина бойка	Ελατήριο επικρουστήρα
038B	Resorte retención maneta	Mola bloqueio manette	Пружина фиксатора рукоятки взведения затвора	Ελατήριο πείρου σύνδεσης μοχλού οπλίσεως
039A	Eje de retención maneta	Piston bloqueio manette	Шпилька фиксатора рукоятки взведения затвора	Πείρος σύνδεσης μοχλού οπλίσεως
040A	Espiga elástica	Troço bloqueio manette	Шпилька пружины фиксатора рукоятки взведения затвора	Ελαστικός πείρος
165D	Grupo cabeza de cierre	Cabeça culatra completa	Личинка затвора в сборе	Κεφαλή κλείστρου κομπλέ

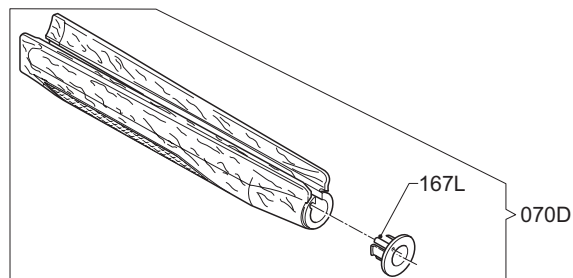
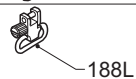
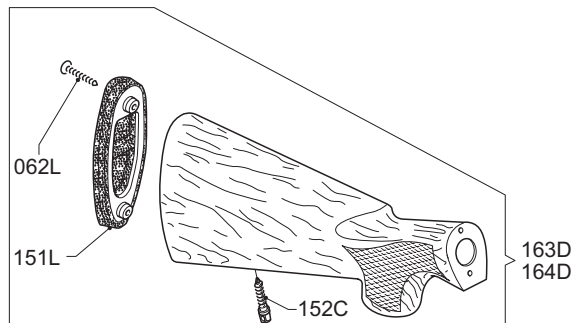
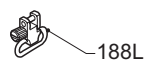
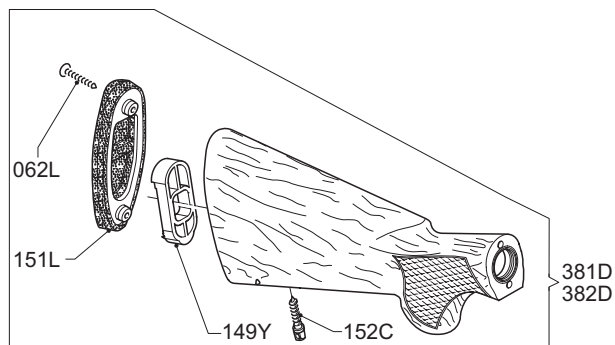


				
Cod.	Descripción	Designação	Наименование	Περιγραφή
015D	Eje de fijación guardamonte	Troço fixação guarda-mato	Фиксатор ударно-спускового механизма	Κεντρικός πείρος σκανδαλοθήκης
044B	Mira	Ponto mira luminoso	Мушка	Στόχαστρο
045J	Eje expulsor	Ejector	Шпилька эжектора	Πείρος εξωστήρα
046J	Resorte eje expulsor (cámara 2" 3/4)	Mola ejector (câmara 2" 3/4)	Пружина шпильки эжектора (патронник 2"- 3/4)	Ελατήριο πείρου εξωστήρα (θαλάμη 2" 3/4)
046J	Resorte eje expulsor (cámara 3"- Magnum)	Mola ejector (câmara 3"- Magnum)	Пружина шпильки эжектора (патронник 3"- Magnum)	Ελατήριο πείρου εξωστήρα (θαλάμη 3"- Magnum)
047D	Espiga elástica	Troço fixação ejector	Фиксирующая шпилька эжектора	Ελαστικός πείρος
049D	Tubo guía resorte biela	Tubo mola recuperadora	Трубка возвратной пружины	Σωλήνας κοντακίου
050G	Tornillo tuerca fijación culata	Parafuso fixação coronha	Винт фиксации приклада	Βίδα για παξιμάδι κοντακίου
052A	Arandela elástica para culata	Anilha mola	Упругая шайба приклада	Ελαστική ροδέλα κοντακίου
053A	Tuerca fijación culata	Porca fixação coronha	Γайка фиксации приклада	Παξιμάδι σφιξίματος κοντακίου
054D	Resorte biela	Mola recuperadora	Возратная пружина	Ελατήριο ουράς κλείστρου
056B	Espiga de fijación palanca de bloqueo cartucho	Eixo travão depósito	Шпилька фиксатора подавателя патронов	Πείρος αναστολέα
057B	Palanca bloqueo cartucho	Travão depósito	Подаватель патронов	Αναστολέας
058B	Resorte antagonista palanca bloqueo cartucho	Mola travão depósito	Пружина фиксатора подавателя патронов	Ελατήριο αναστολέα
064D	Resorte del almacén	Mola depósito	Пружина магазина	Ελατήριο αποθήκης
065D	Capuchón empuja cartucho	Copo depósito	Подаватель патронов	Κεφαλή ωθήσεως φυσιγγιού
066D	Tubo almacén	Tubo depósito	Трубка магазина	Αποθήκη
067A	Reductor (disponible para 2/3/4 tiros)	Vareta reductora (disponível para 2/3/4 tiros)	Ограничитель емкости магазина (емкость магазина на 2-3 -4 парона)	Μειωτήρας (για 2/3/4 βολές)
146L	Capuchón de fijación varilla completo	Porca fuste completa	Крышка цевья в сборе	Βίδα πάπιας κομπλέ
147D	Espesor variación inclinación culata	Kit queda coronha plástico	Прокладка для изменения погиба	Δίσκος αλλαγής κλίσεως
150B	Plaquita de fijación culata	Kit queda coronha metálico	Пластина фиксации приклада	Πλακέτα κοντακίου









Cod.	Descripción	Designação	Наименование	Περιγραφή
150W	Plaquita de fijación culata	Kit queda coronha metálico	Пластина фиксации приклада	Πλακέτα κοντακίου
153A	Mira intermedia	Ponto mira intermédio	Промежуточная мушка	Ενδιάμεσο στόχαστρο
166D	Kit, reenvío obturador calibre 20	Kit recuperação cal. 20	Трубка возвратной пружины в сборе	Σετ επανεκκίνησης κλείστρου, διαμ. 20
168J	Cuerpo expulsor (cámara 2" 3/4)	Ejector (câmara 2" 3/4)	Корпус эжектора (патронник 2"- 3/4)	Θήκη εξωστήρα (θαλάμη 2" 3/4)
168J	Cuerpo expulsor (cámara 3"- Magnum)	Ejector (câmara 3"- Magnum)	Корпус эжектора (патронник 3"- Magnum)	Θήκη εξωστήρα (θαλάμη 3"- Magnum)
172D	Roblón de fijación expulsor	Rebite caixa ejector	Фиксирующая шпилька эжектора	Πιράκι σύνδεσης εξωστήρα
183L	Anillo elástico	Anel elástico	Упругое кольцо	Ελαστικός δακτύλιος
188L	Porta-correas separable	Zarelho amovível	Съемная антабка для ружейного ремня	Αορτηριούχος κοντακίου
190D	Grupo alojamiento obturador	Bloco culatra completo	Трубка возвратной пружины в сборе	Σύνολο επανεκκίνησης κλείστρου
213D	Choke interno	Quick interior	Сменный чок	Εσωτερικό τσοκ
286D	Espesor variación altura	Peça fixação kit queda coronha plástico	Прокладка для изменения отвода	Δίσκος αλλαγής κλίσεως δεξιά-αριστερά





				
Cod.	Descripción	Designação	Наименование	Περιγραφή
062L	Tornillo de fijación cantonera	Parafuso fixação chapa couce madeira	Крепежный винт затыльника приклада для дерева	Βίδα πέλματος
070D	Grupo varilla	Conjunto fuste	Цевье в сборе	Πάτια κομπλέ
149Y	Riostra culata	Distanciador da coronha	Вкладыш приклада	Εξάρτημα κλίσεων
151L	Cantonera de goma	Chapa couce borracha	Резиновый затыльник приклада	Πέλμα από καουτσούκ
152C	Tornillo enganche porta-correas amovible	Parafuso zarelho amovível	Крепежный винт съёмной антабки для ружейного ремня	Βίδα αορτηριούχου
163D	Grupo culata (culata - cantonera de goma - tornillo enganche porta-correas)	Conjunto coronha (coronha - chapa couce borracha - zarelho)	Приклад в сборе (приклад резиновый затыльник - крепежный винт антабки)	Κοντάκι κομπλέ (κοντάκι-λαστιχένιο πέλμα-βίδα αορτηριούχου)
164D	Grupo culata (culata - cantonera de goma)	Conjunto coronha (coronha - chapa couce borracha)	Приклад в сборе (приклад - резиновый затыльник)	Κοντάκιο (κοντάκιο-πέλμα από καουτσούκ)
167L	Grupo casquillo para pistón fija capuchón	Record fuste	Фиксатор крышки цевья в сборе	Πλαστικό πάπιας
188L	Porta-correas separable	Zarelho amovível	Съёмная антабка для ружейного ремня	Αορτηριούχος κοντακίου
381D	Grupo culata (culata - cantonera de goma - tornillo enganche porta-correas)	Conjunto coronha (coronha - chapa couce borracha - zarelho)	Приклад в сборе (приклад - резиновый затыльник - вкладыш приклада - крепежный винт антабки для ружейного ремня)	Κοντάκι κομπλέ (κοντάκι-λαστιχένιο πέλμα-βίδα αορτηριούχου)
382D	Grupo culata (culata - cantonera de goma)	Conjunto coronha (coronha - chapa couce borracha)	Приклад в сборе (приклад - резиновый затыльник - вкладыш приклада)	Κοντάκιο (κοντάκιο-πέλμα από καουτσούκ)



Benelli Armi S.p.A.

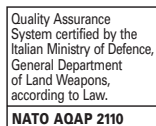
Via della Stazione, 50
61029 URBINO
ITALY

Tel. ++39-0722-3071

Fax ++39-0722-307207

E-mail: marketing@benelli.it

<http://www.benelli.it>



Benelli U.S.A. Corporation

Head Office:

17603 Indian Head Highway
Accokeek, MD 20607-2501
Ph. 001-301-283-6981 - Fax 001-301-283-6988
E-mail: BENUSA1@aol.com
<http://www.benelli-usa.com>

Warehouse: (to ship merchandise)

801 Broad Street
Pocomoke, MD 21851